

## Anleitung Zusammenbau Porsche 917k

Hier soll ein kleiner Überblick zeigen wie man die einzelnen Bauteile des Porsche 917k zuordnet

Zuerst ein Überblick der wichtigsten Werkzeuge die man zum Bearbeiten des gedruckten Resin haben sollte.



Ihr könnt hier diverse Bohrer abgestuft in 0,1mm Schritten sehen.

Dazu Schleifleisten , Wasserschleifpapier und Schleifschwämme von 3M.

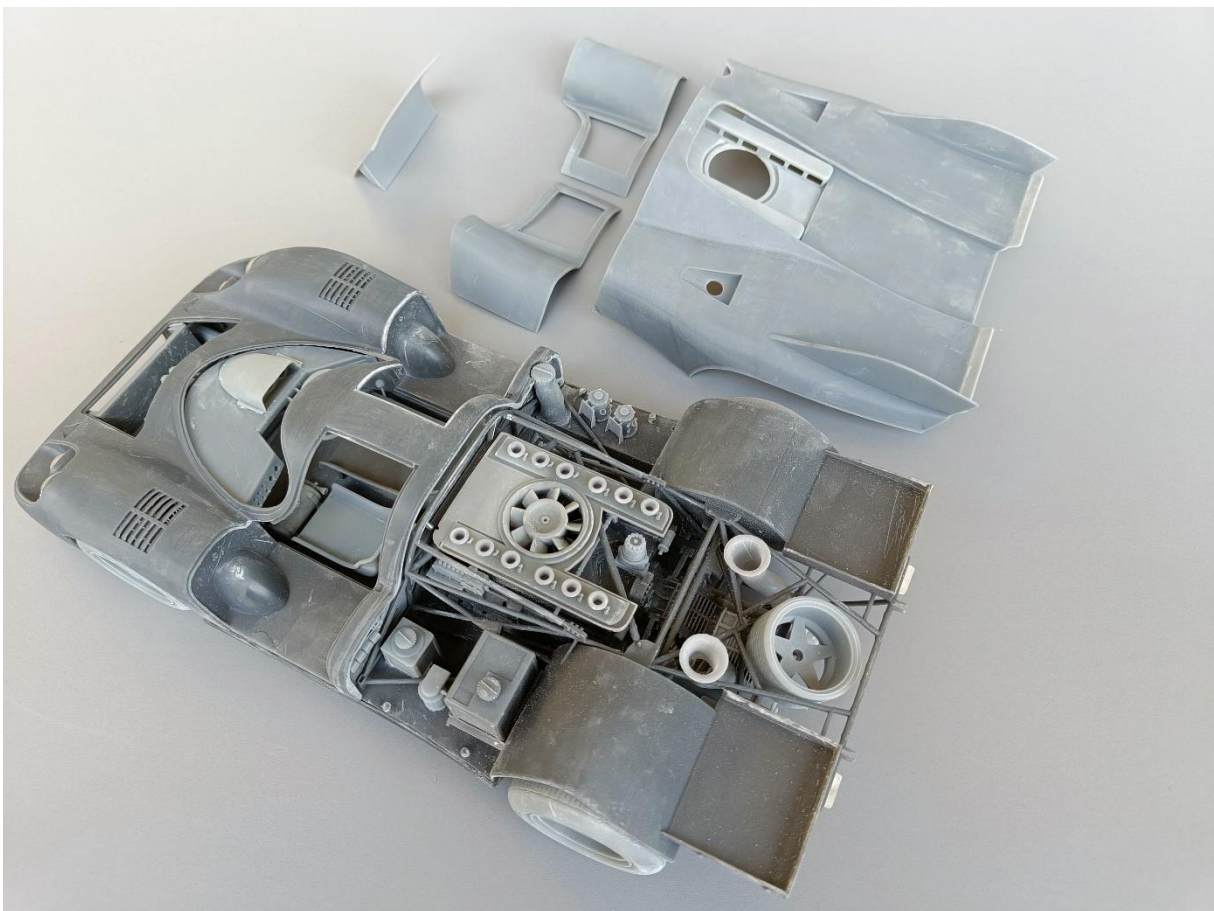
Ein guter Seitencutter von Tamiya , diverse kleine Riffelfeilen und natürlich 2k Spachtel fürs grobe! Und natürlich ein Sekundenkleber.

Ist es sehr wichtig alle Bauteile vor dem Zusammenbau zu verschleifen. Jede Grundfläche sollte mit den Schleifleisten gerade geschliffen werden um ein

bestmögliches Ergebnis zu erzielen. Gerade die Klebeflächen sollten gerade zueinander sein.

Sämtliche Bohrungen sollten vor dem Zusammenbau vorsichtig auf das gewünschte Maß von Hand aufgebohrt werden. Achtung das Resin ist sehr brüchig beim Bohren. Am besten in 0,1mm Schritten aufbohren!

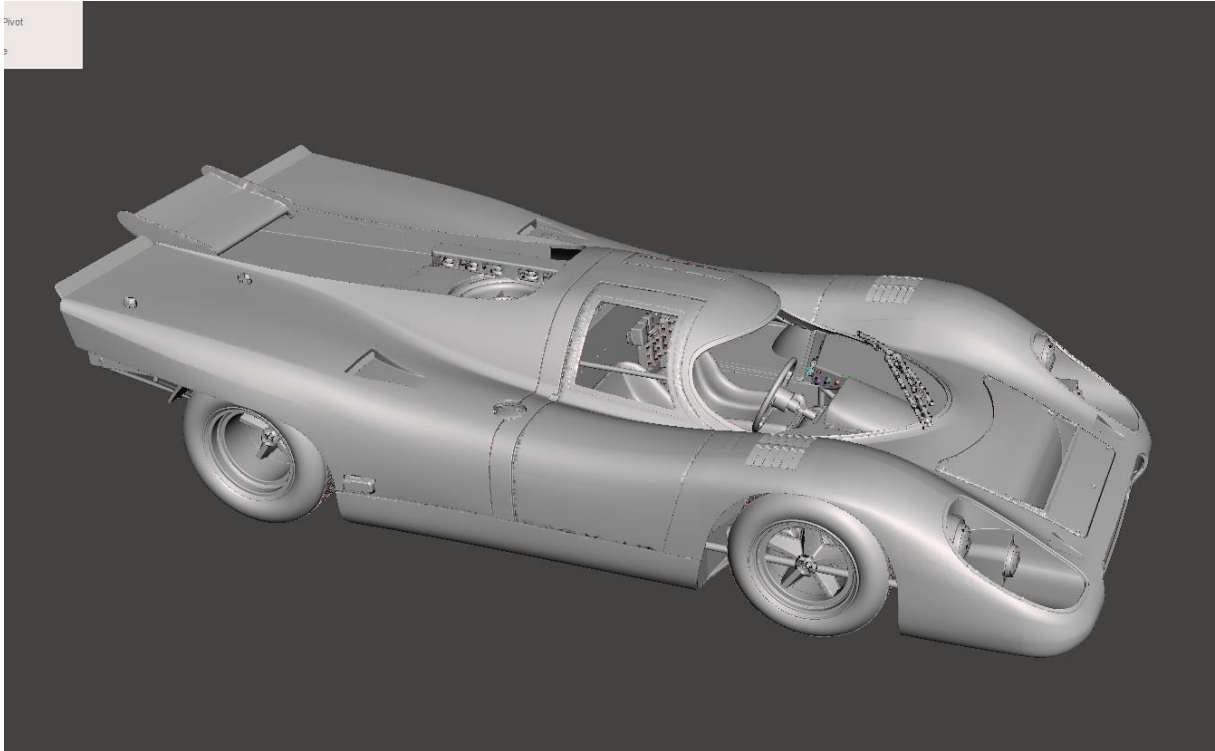
Auch ist es wichtig das man die einzelnen Teile vor dem Verkleben testet wie sie sich zusammensetzen lassen.



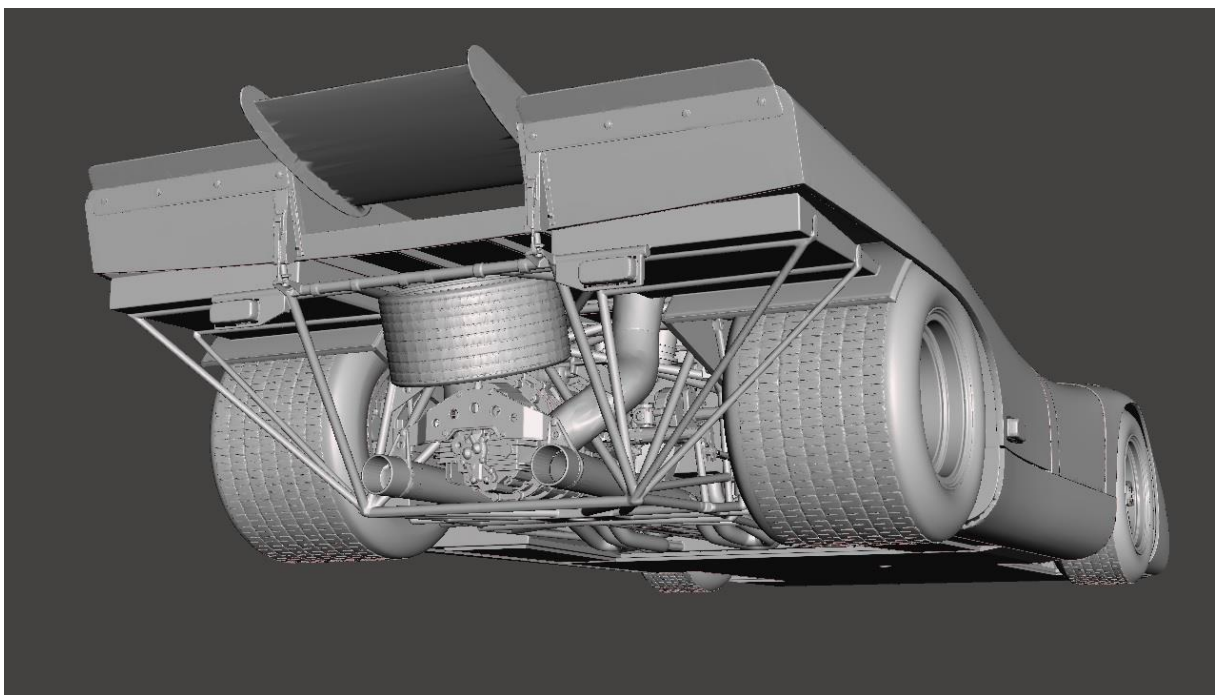
Nun viel Spaß mit dem Bau des Modells!

Hier nun ein Überblick der Positionen der einzelnen Bauteile und eine grobe Zusammenbau-Reihenfolge



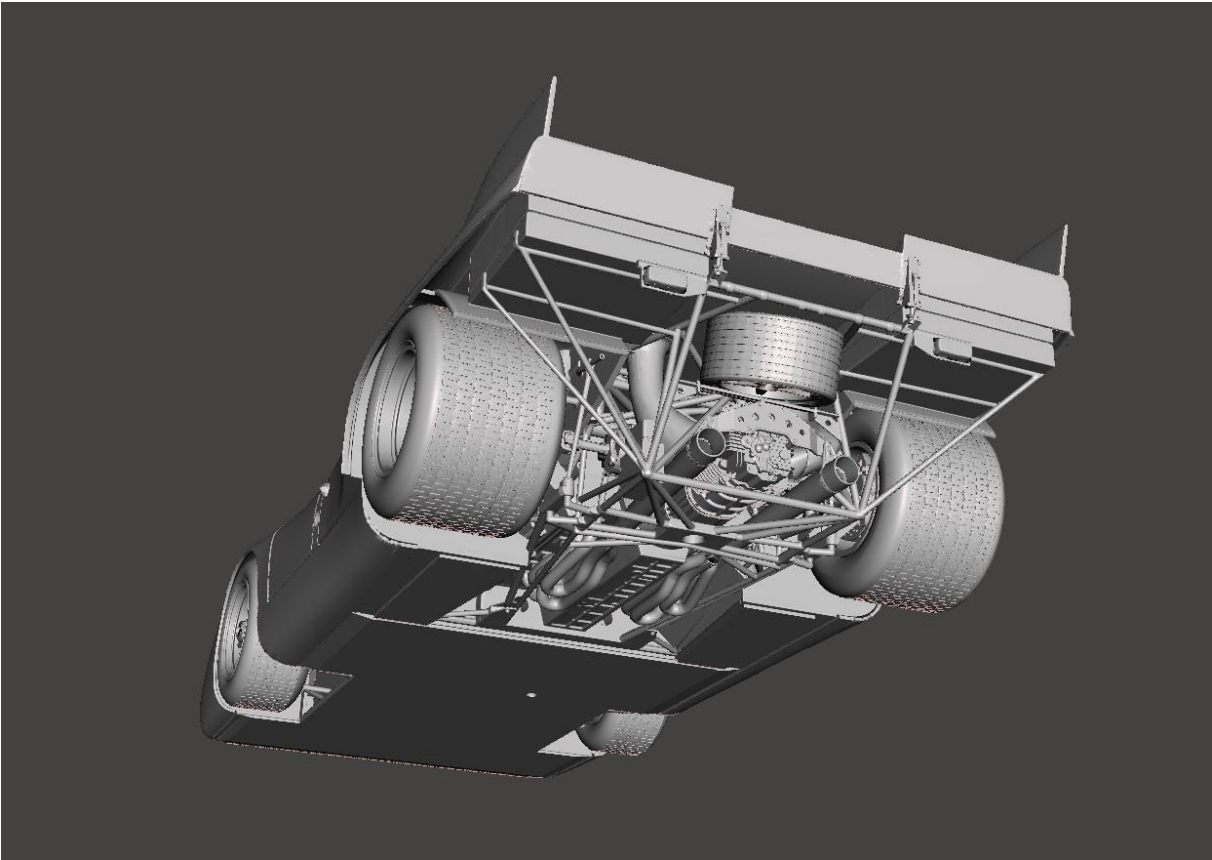
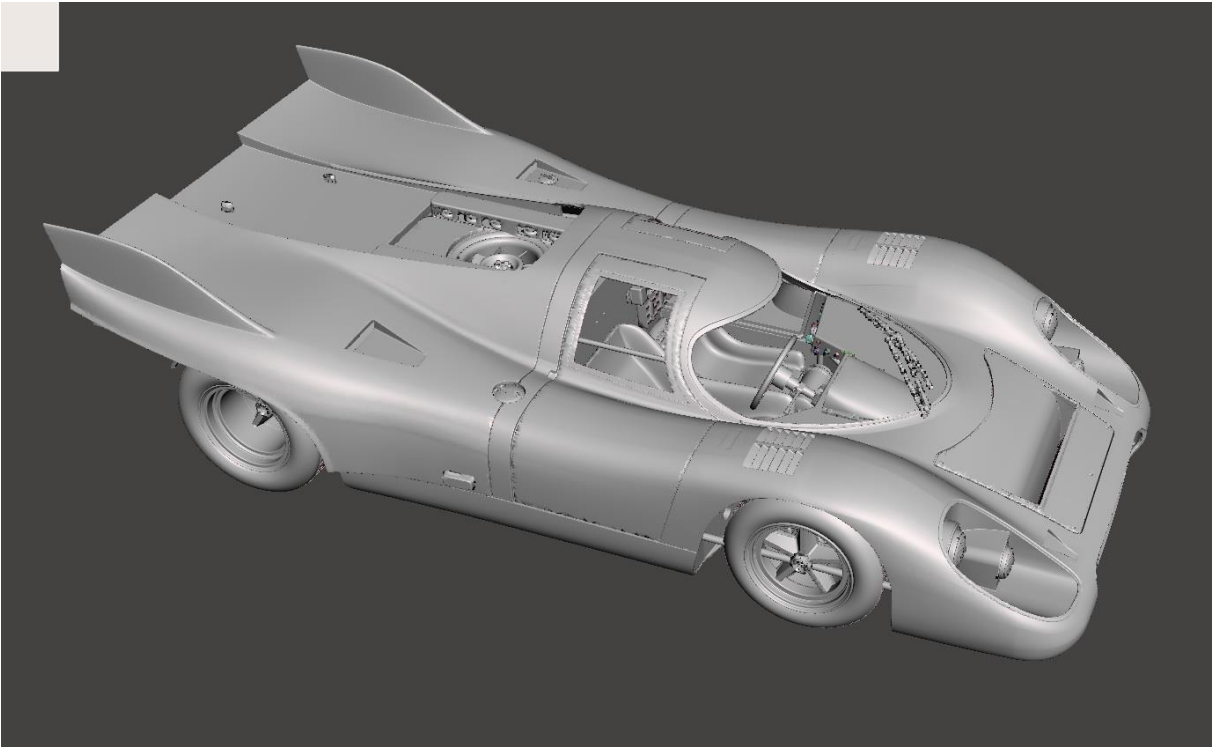


Hier die Ansicht des 1970 Porsche 917k

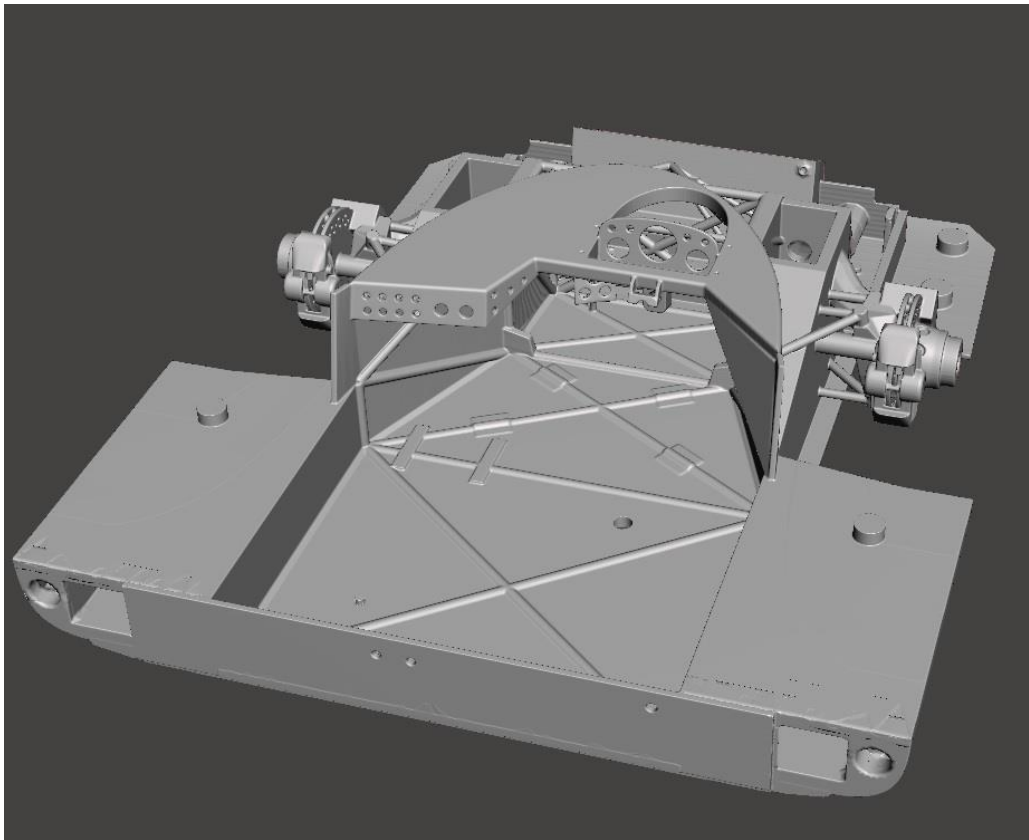


Rückansicht des Fahrzeugs

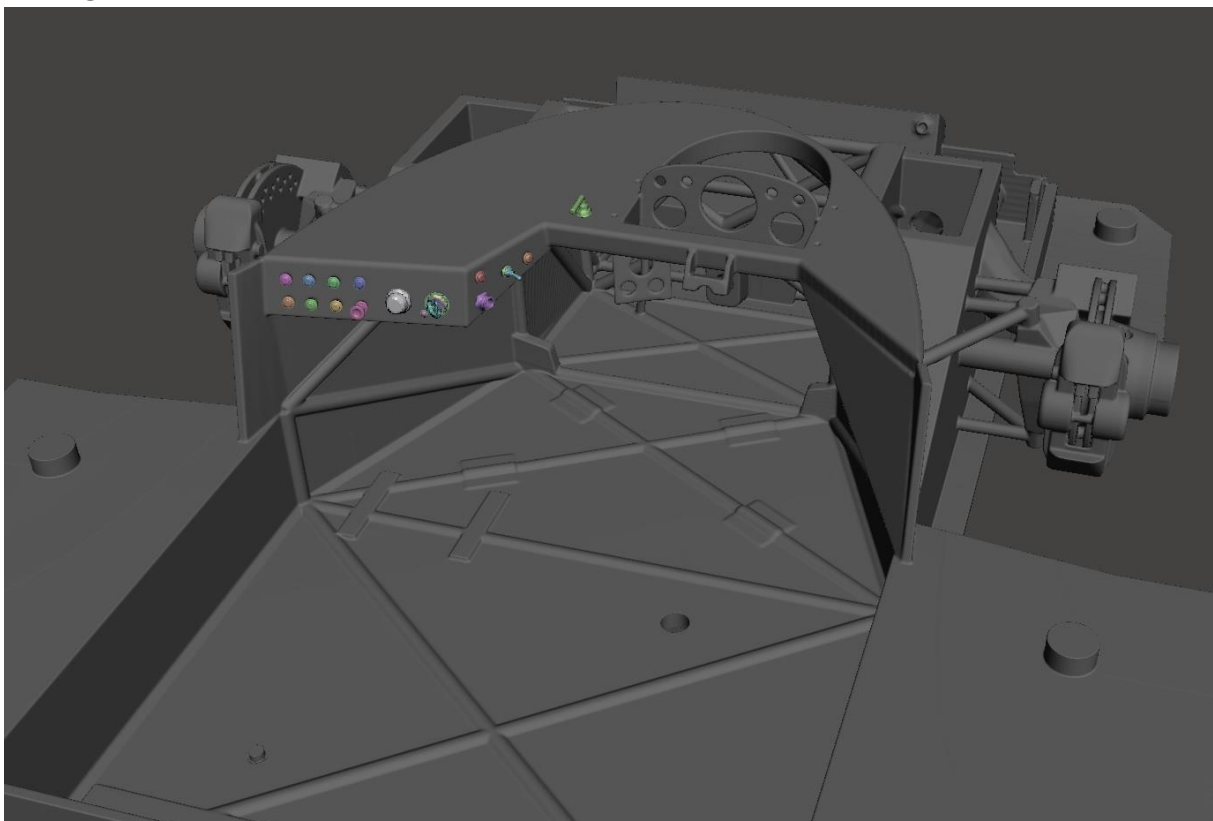
Hier nun die Version von 1971 mit den Flossen auf der Haube

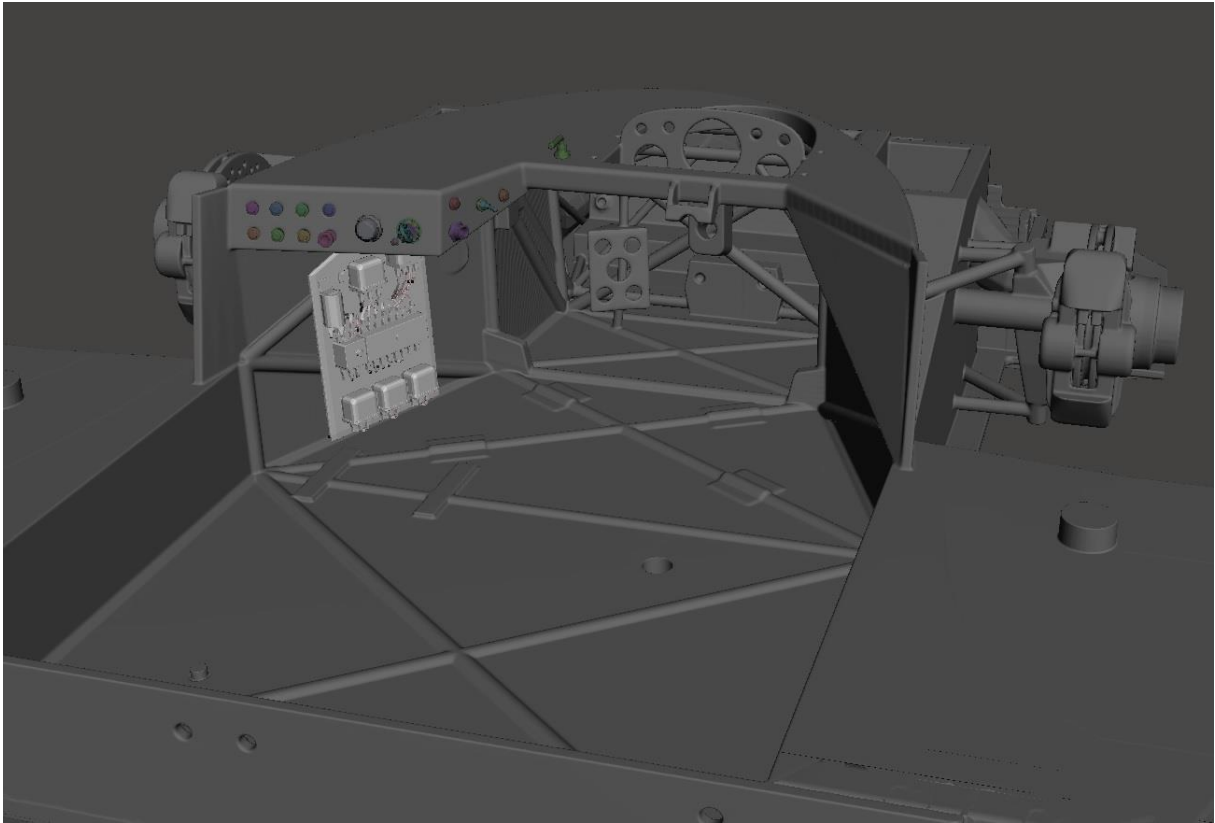


Beginnen wir mir dem vorderen Chassis. Zuerst würde ich alle Teile erstmal nur testen und noch nicht Kleben!

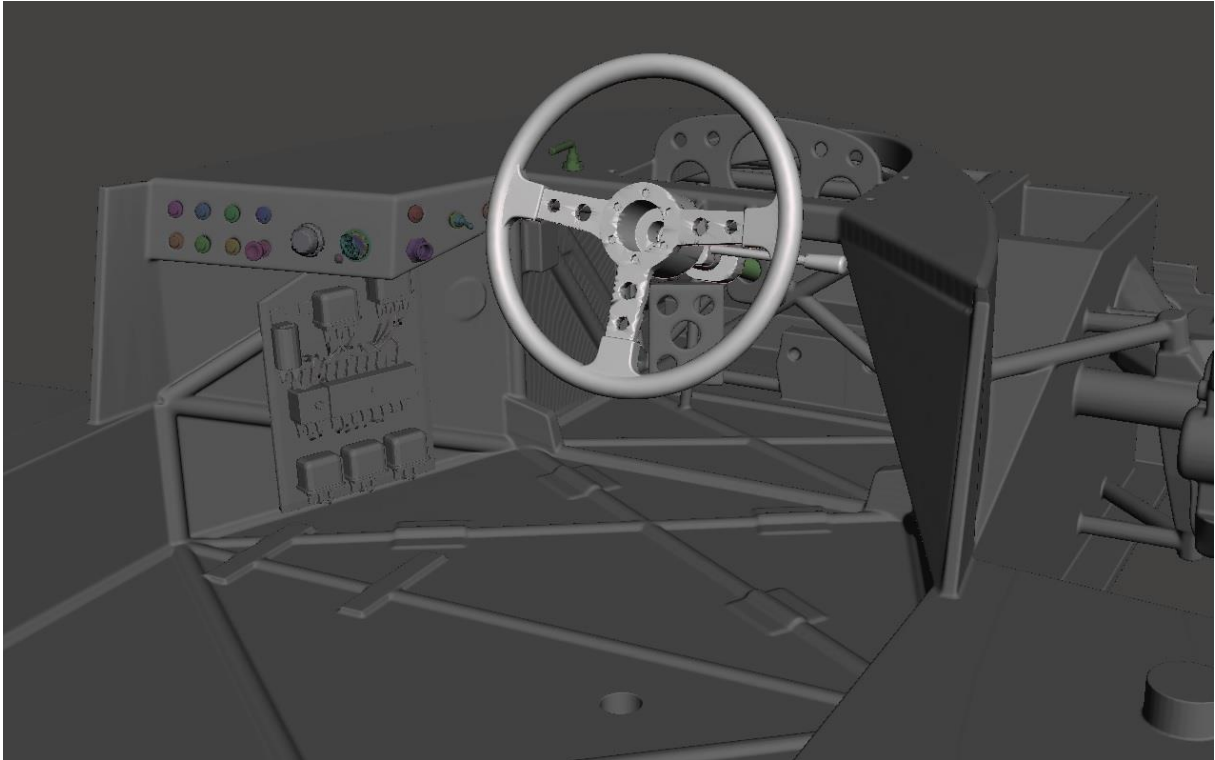


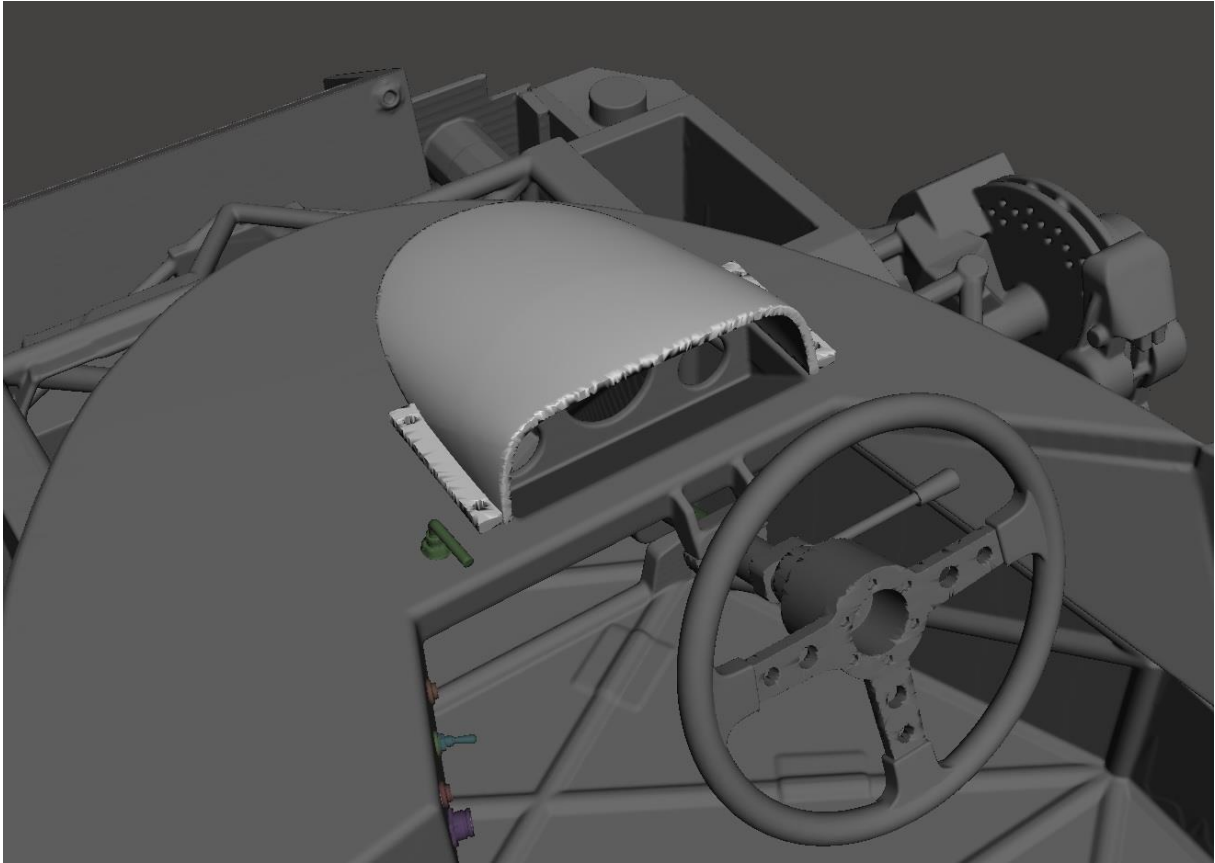
Die Löcher in denen später die Schalter kommen sollte man jetzt noch auf das richtige Maß aufbohren



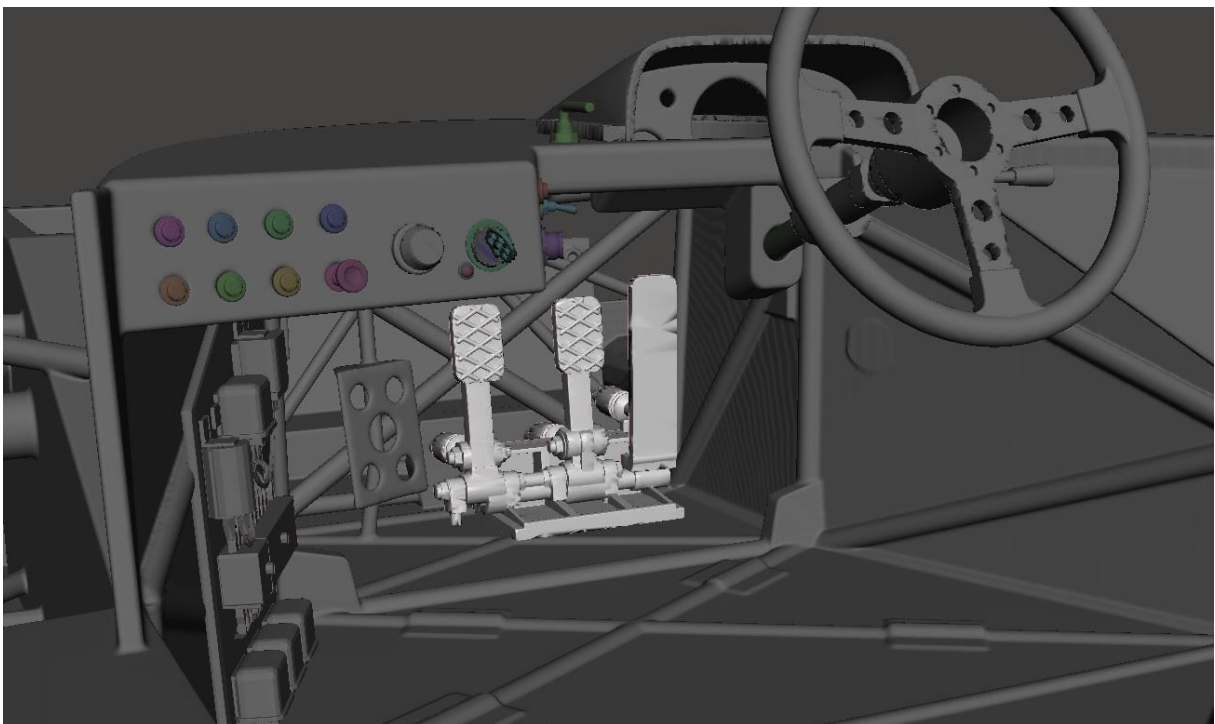


Das Brett mit den Sicherungen



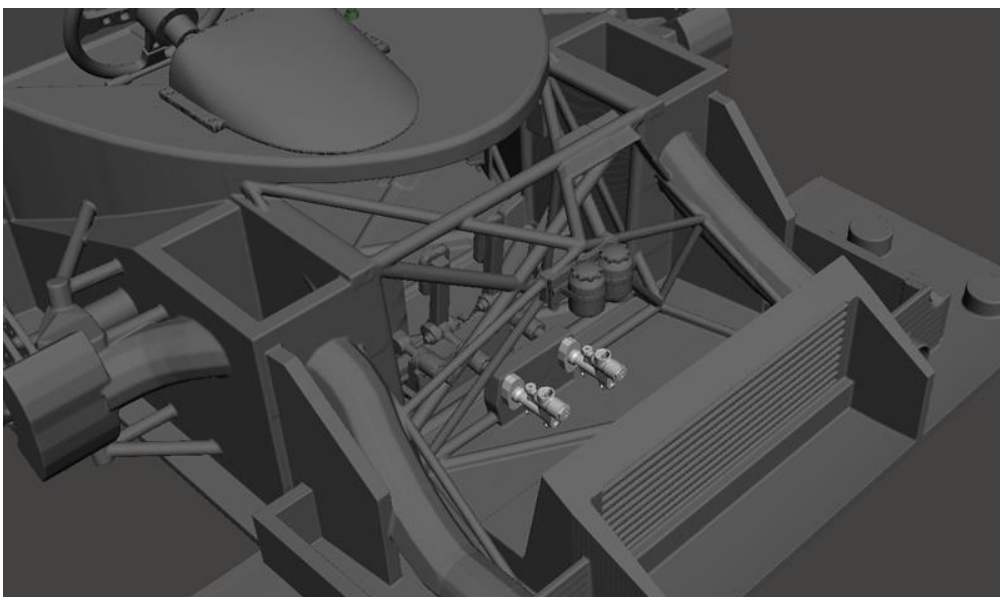
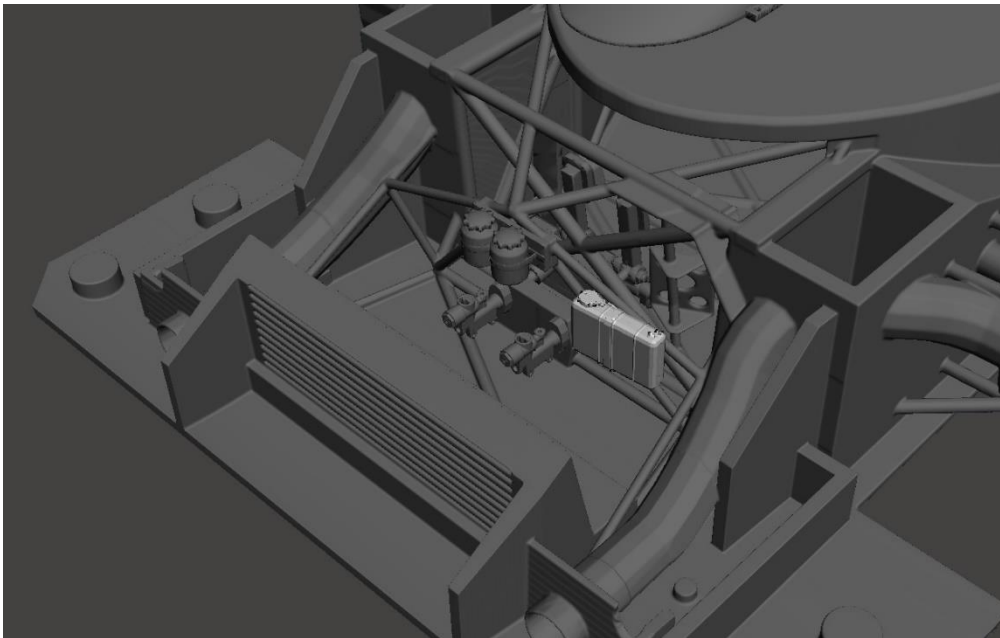
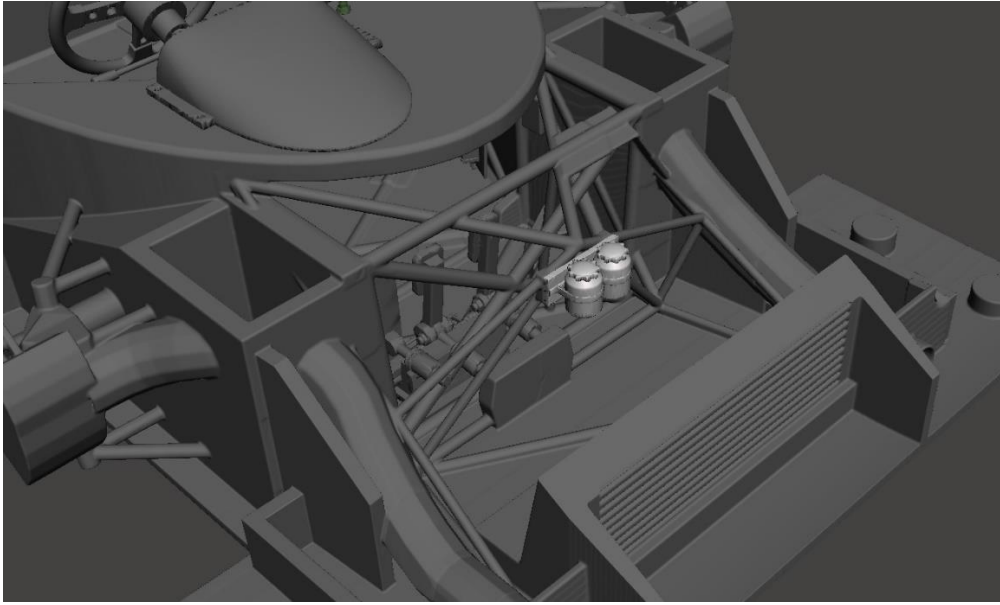


Auch hier wieder vorher die Löcher aufbohren und dann Schrauben-Imitate einsetzen



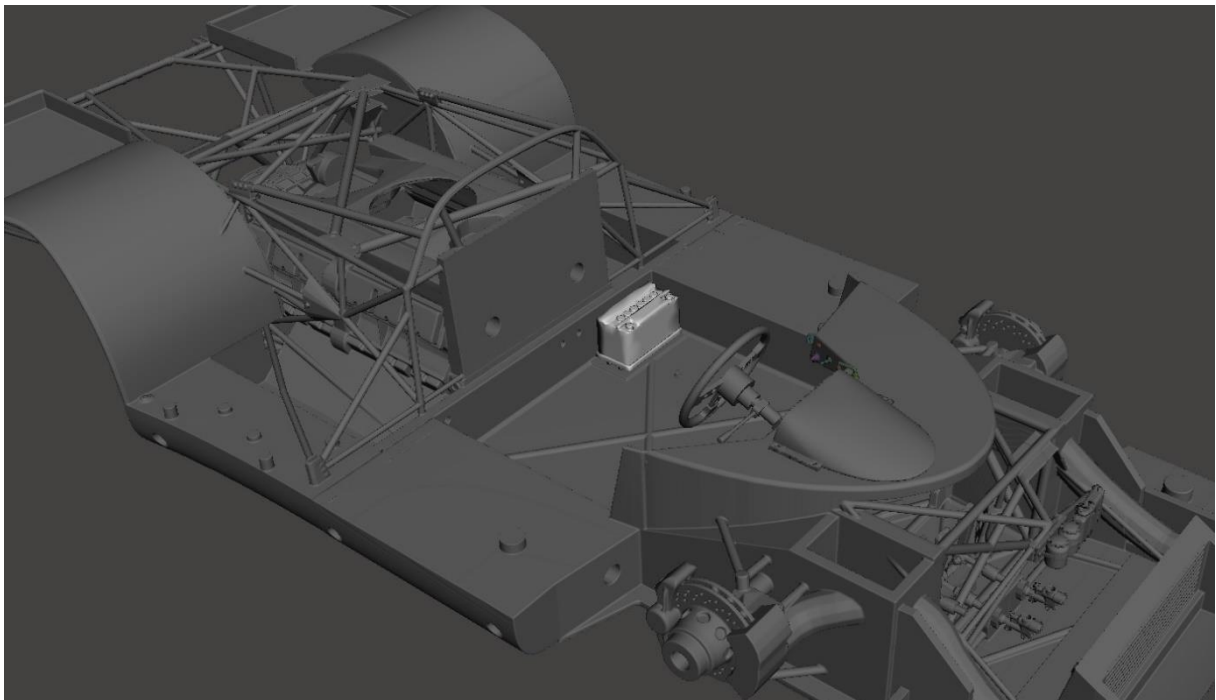
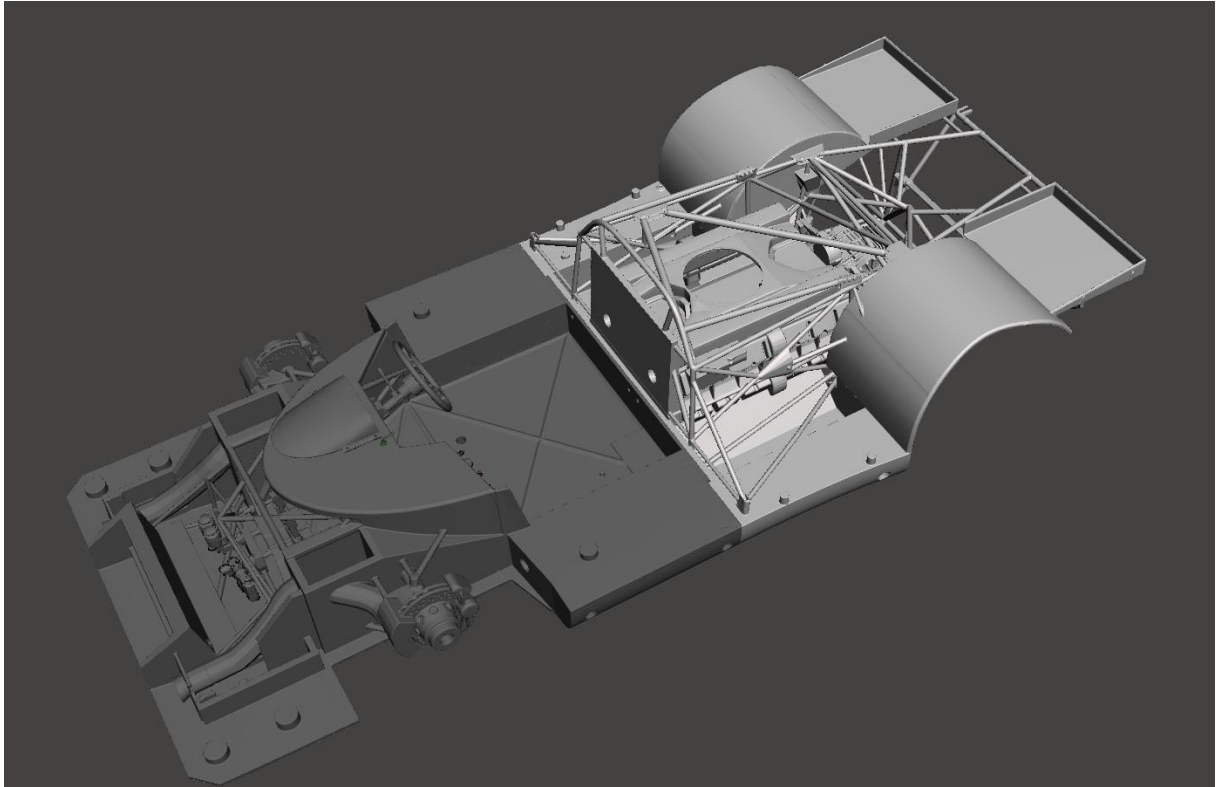
Pedale sollten vorne in die beiden Löcher rein passen

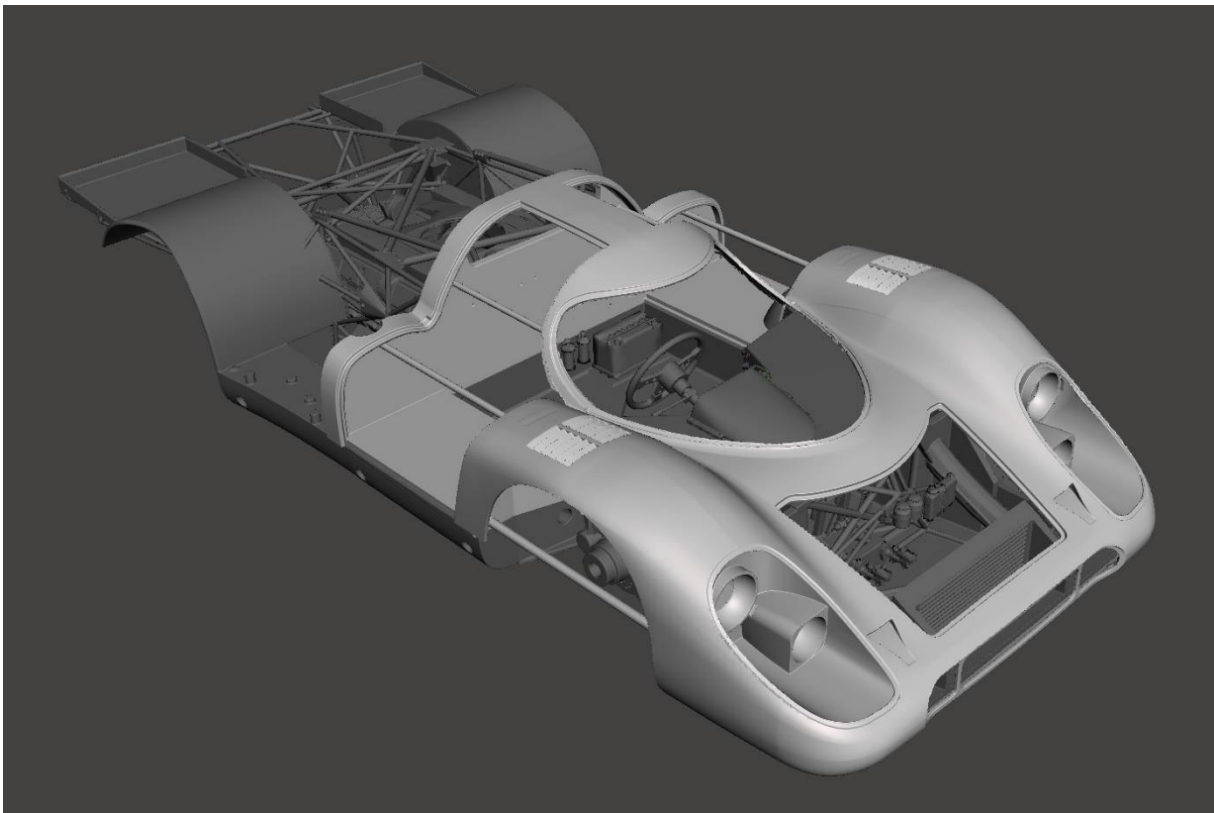
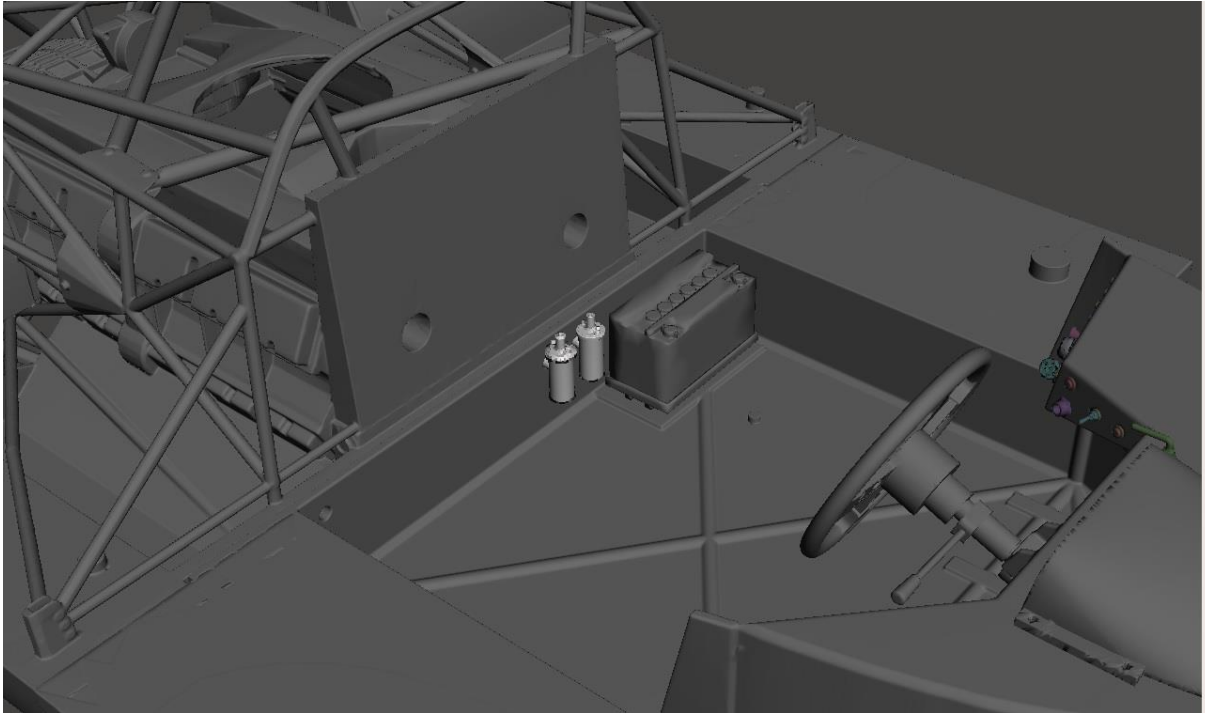






Hier nun ein weiterer wichtige Schritt. Zuerst sollten beide Chassis Hälften soweit angepasst werden das kein großer Spalt entsteht. Dann kann verklebt werden.

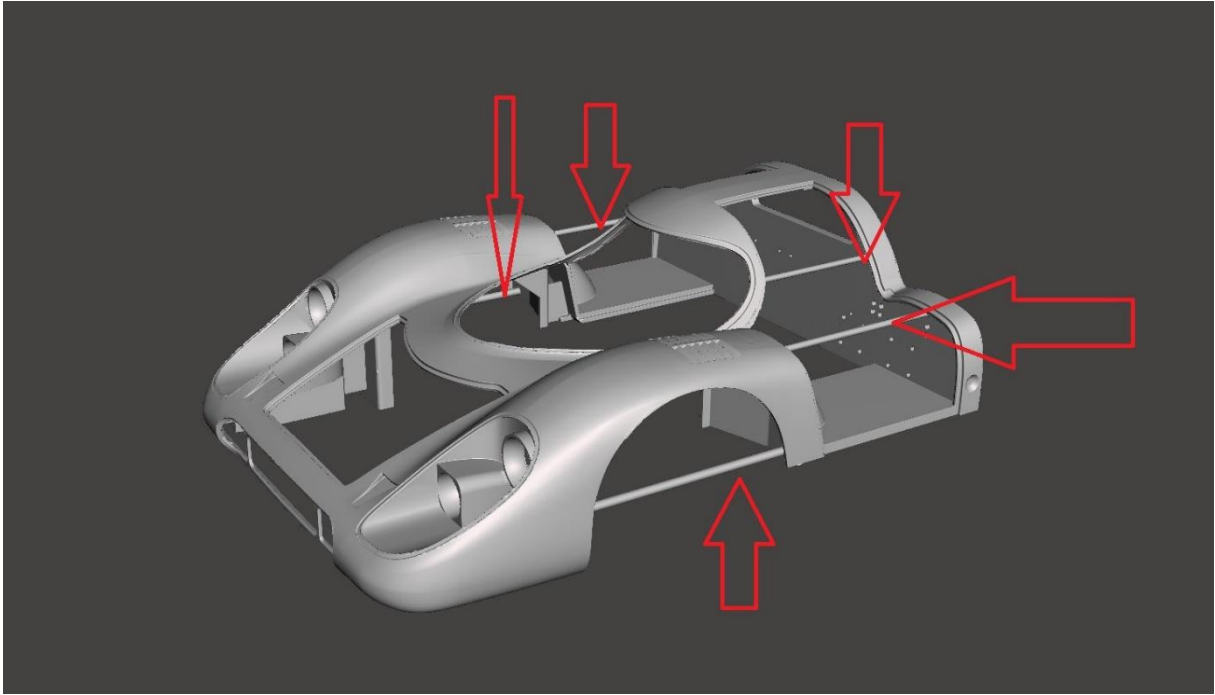




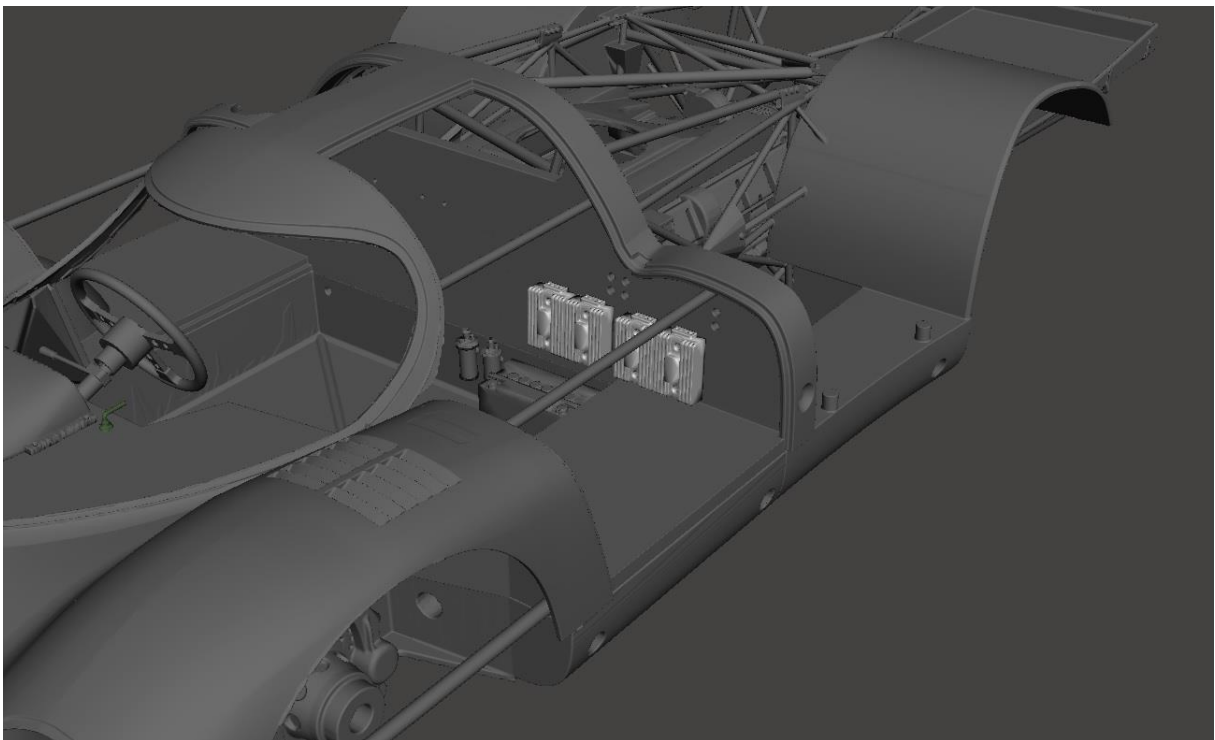
Vorher unbedingt den Sitz des Body prüfen.

Ganz wichtig!

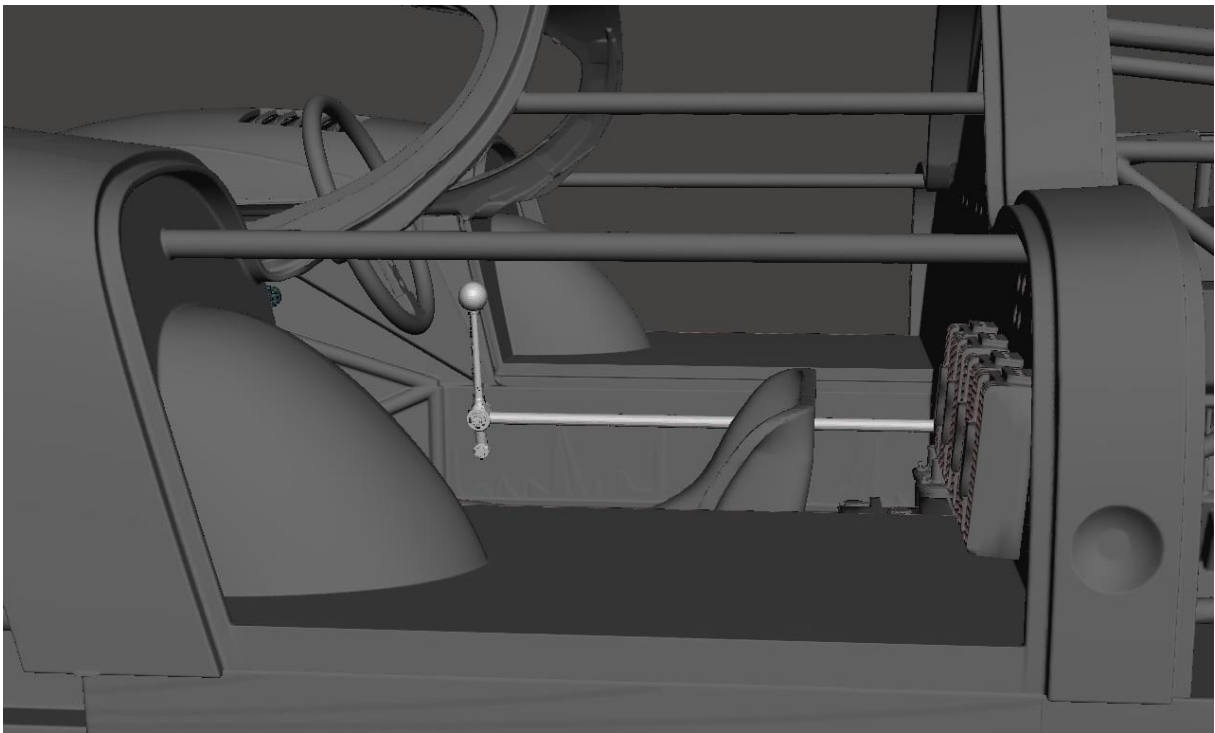
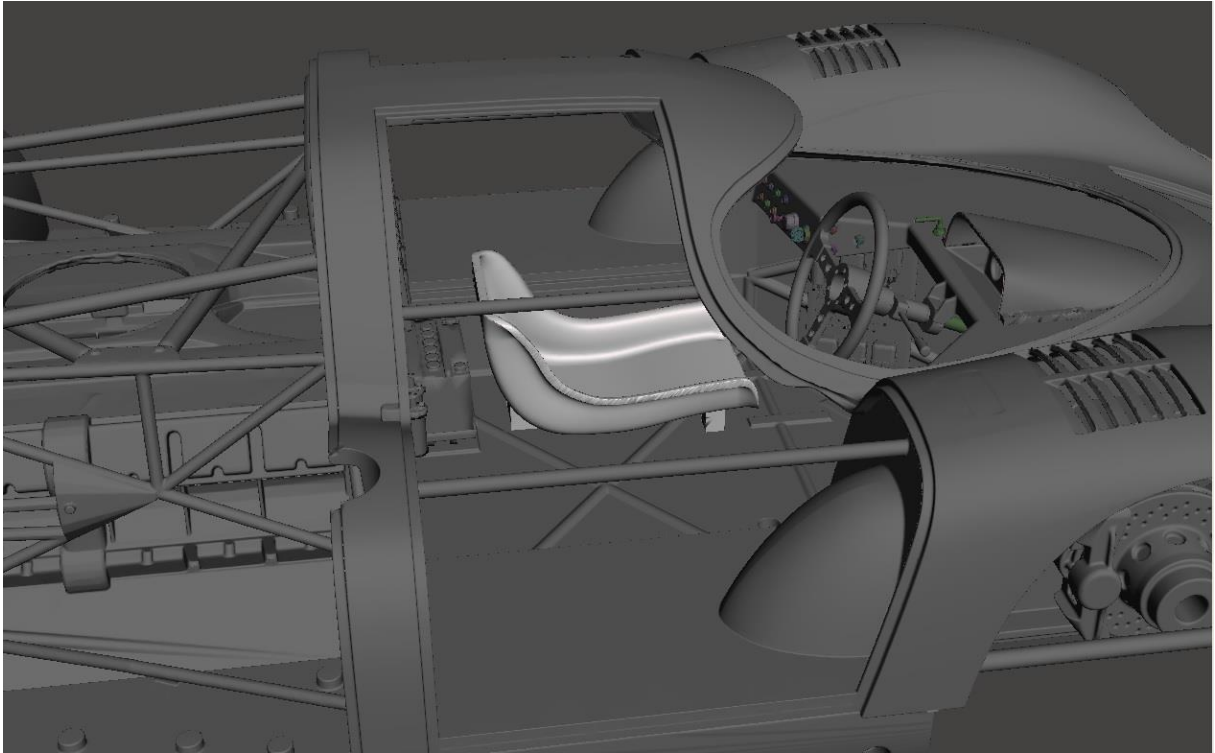
Nach dem Verkleben die Stabilitätsstreben entfernen!

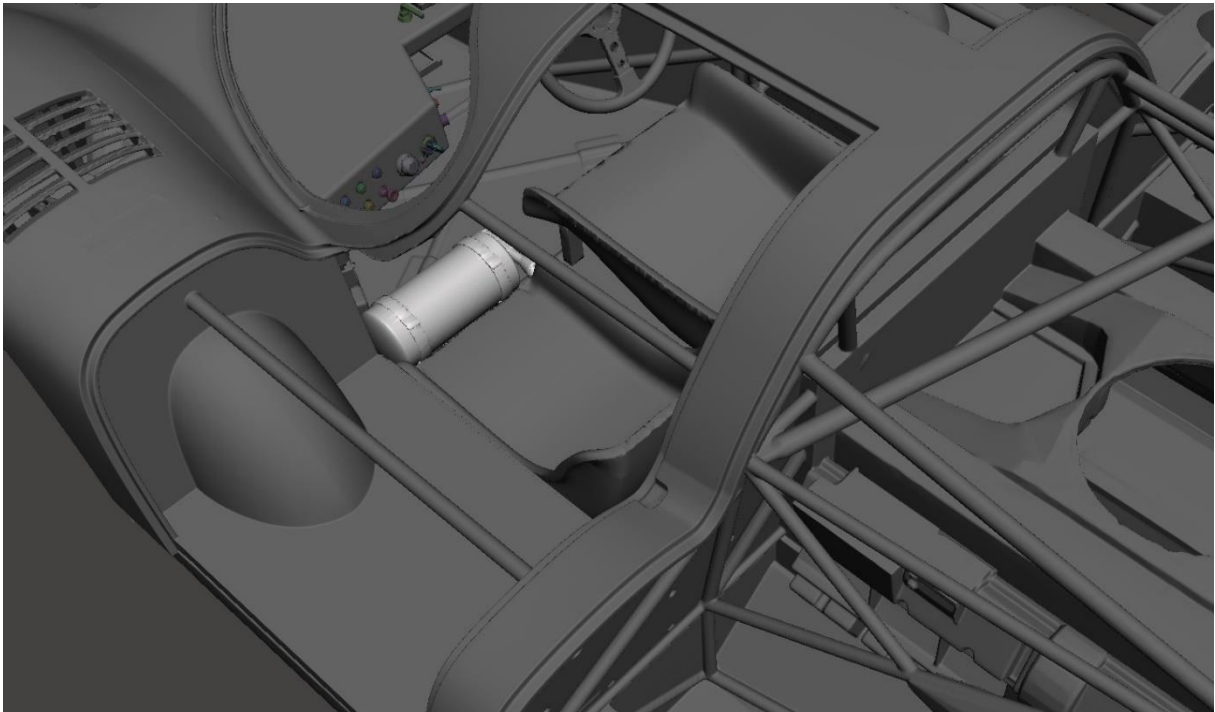
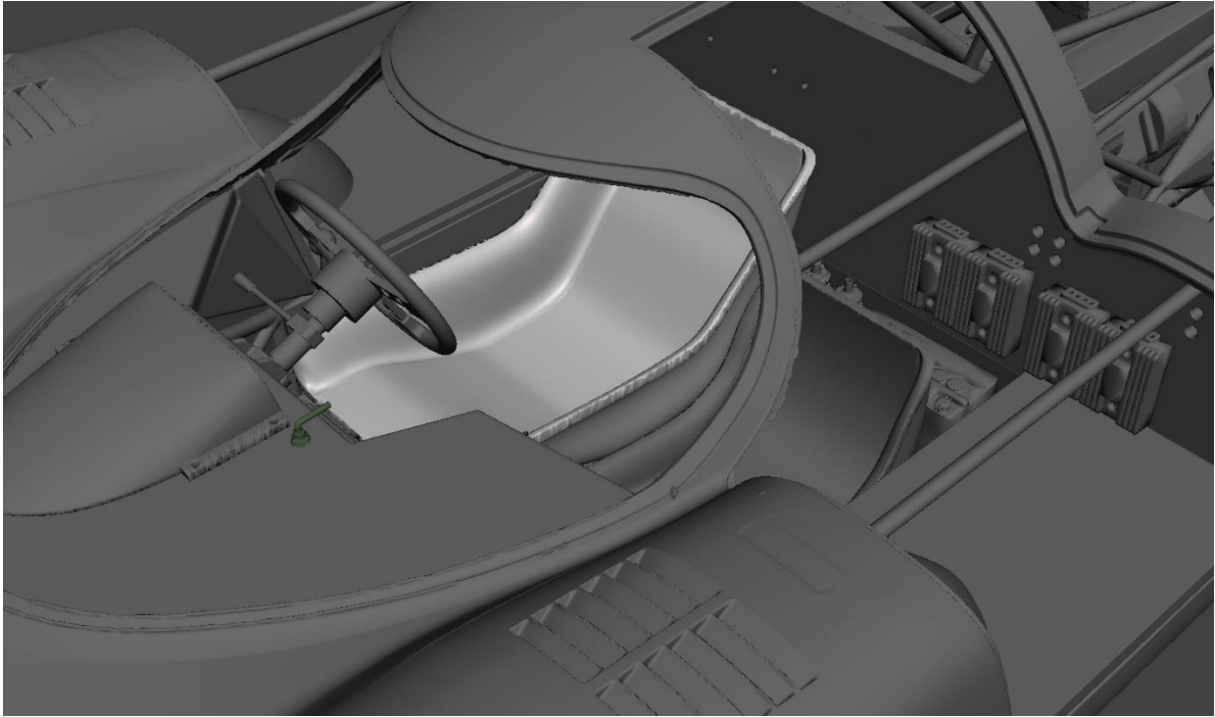


Diese 6 Streben nach dem Verkleben entfernen!

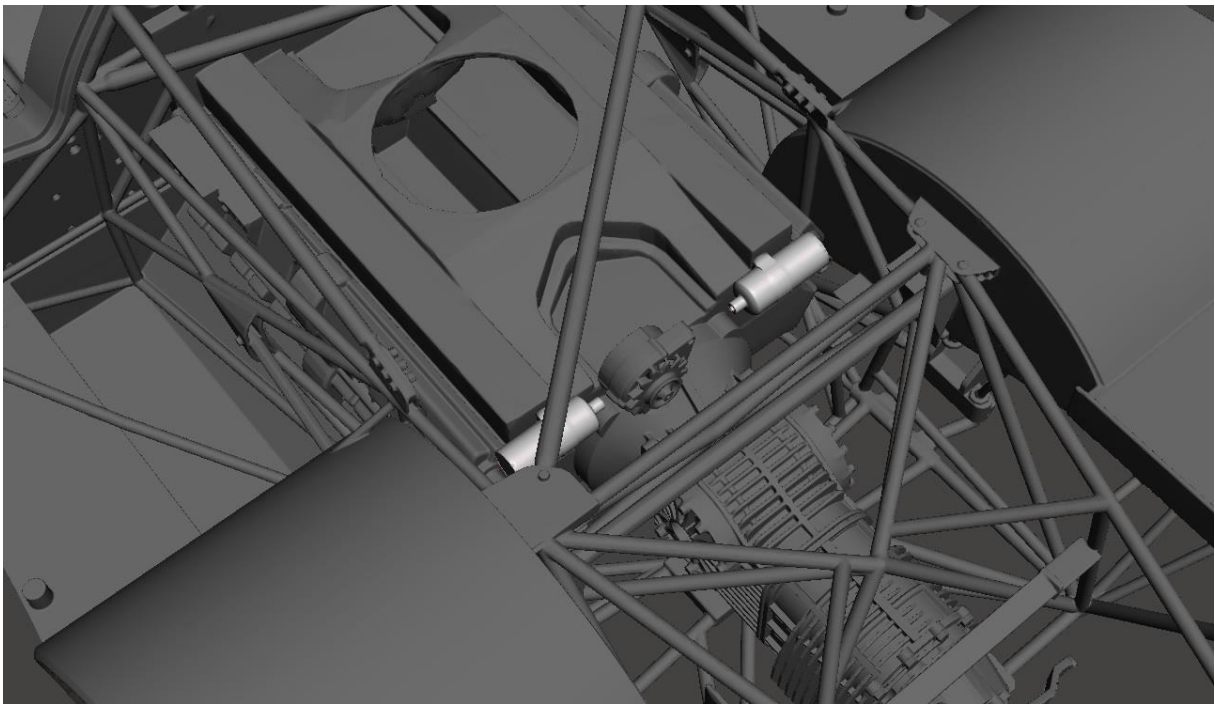
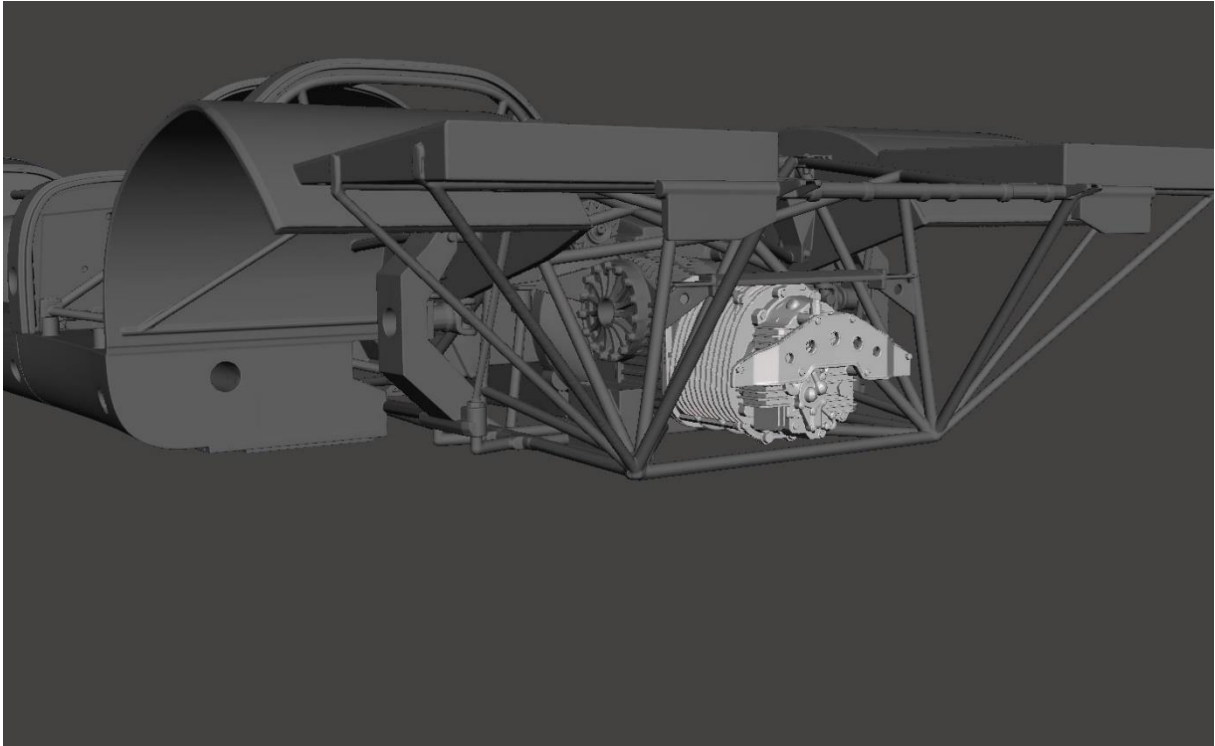




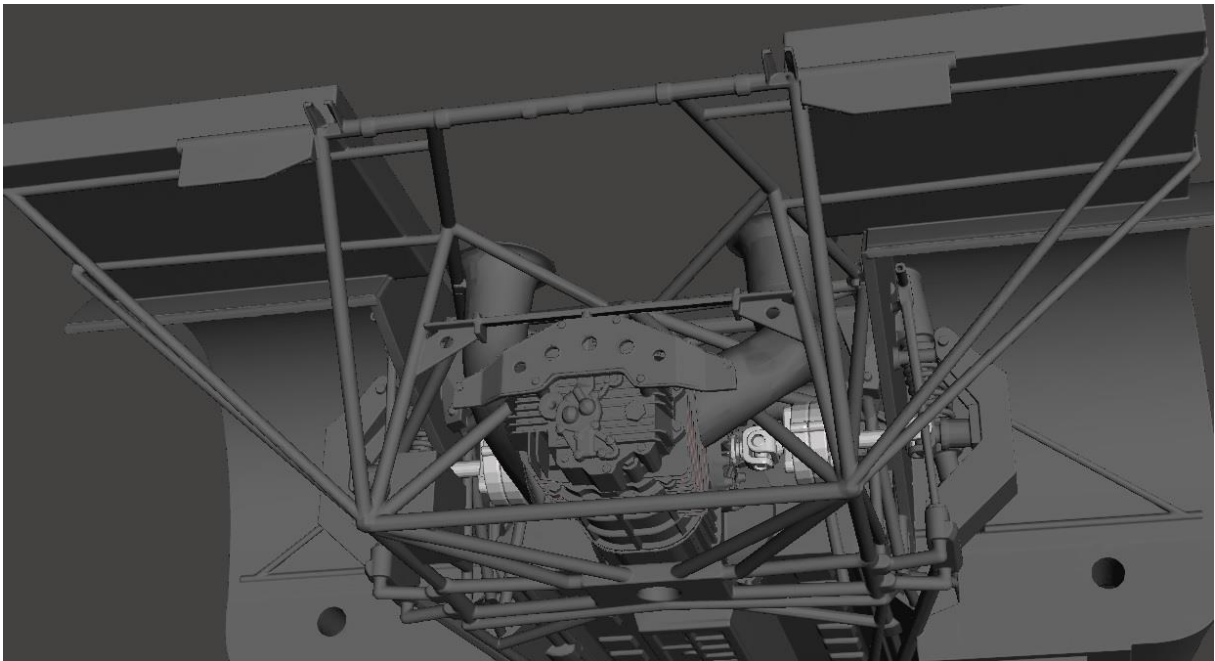
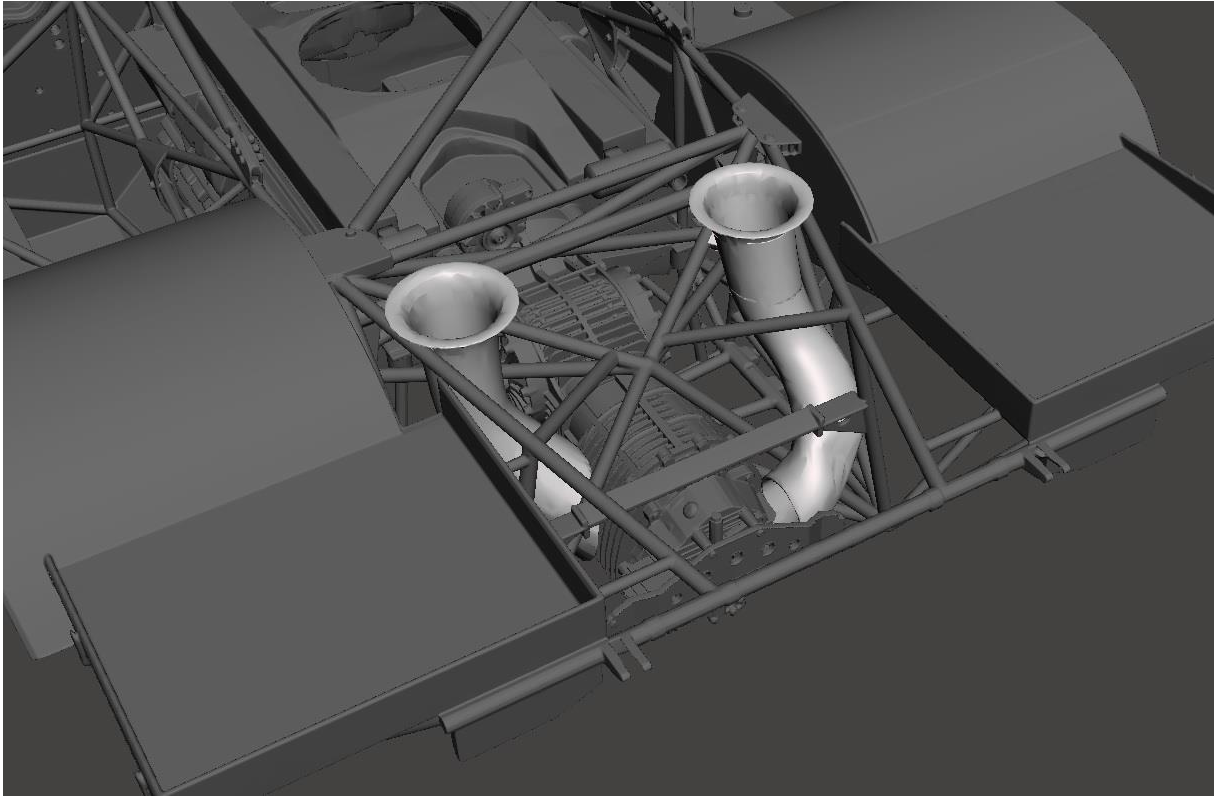




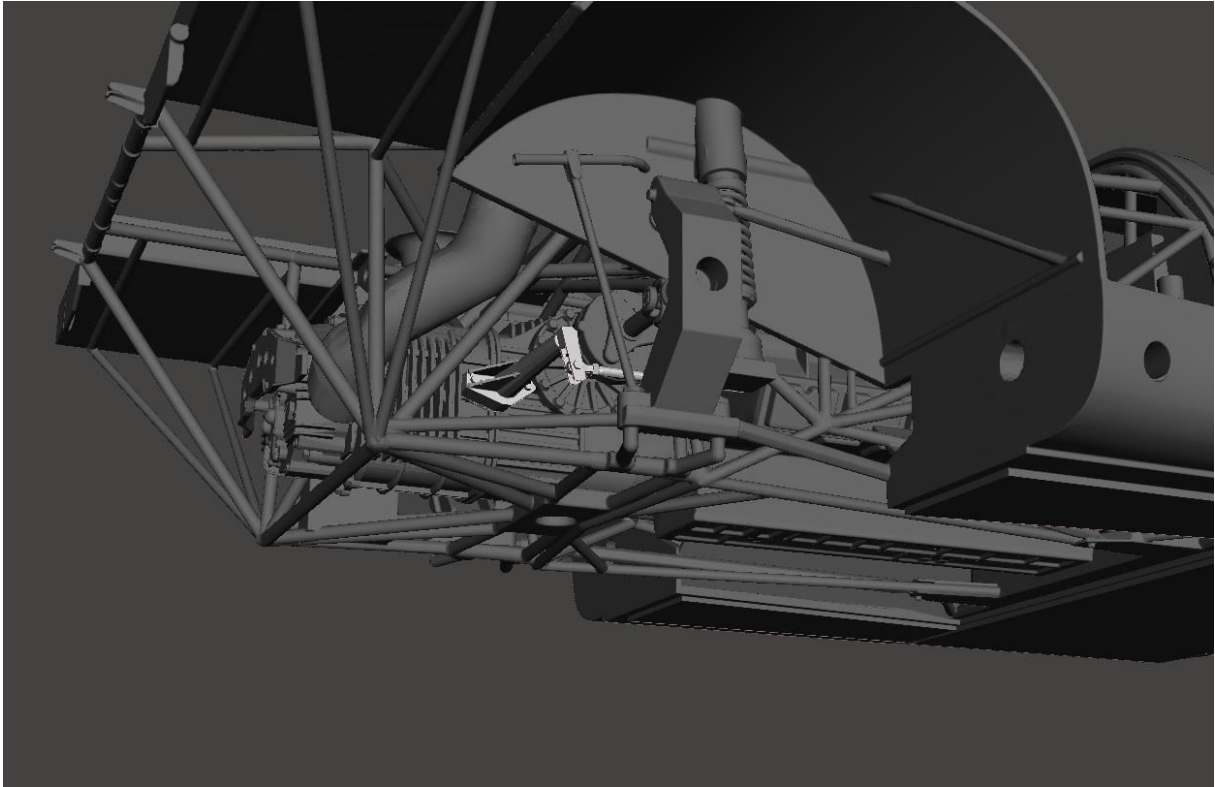
Jetzt geht es erstmal am Heck weiter



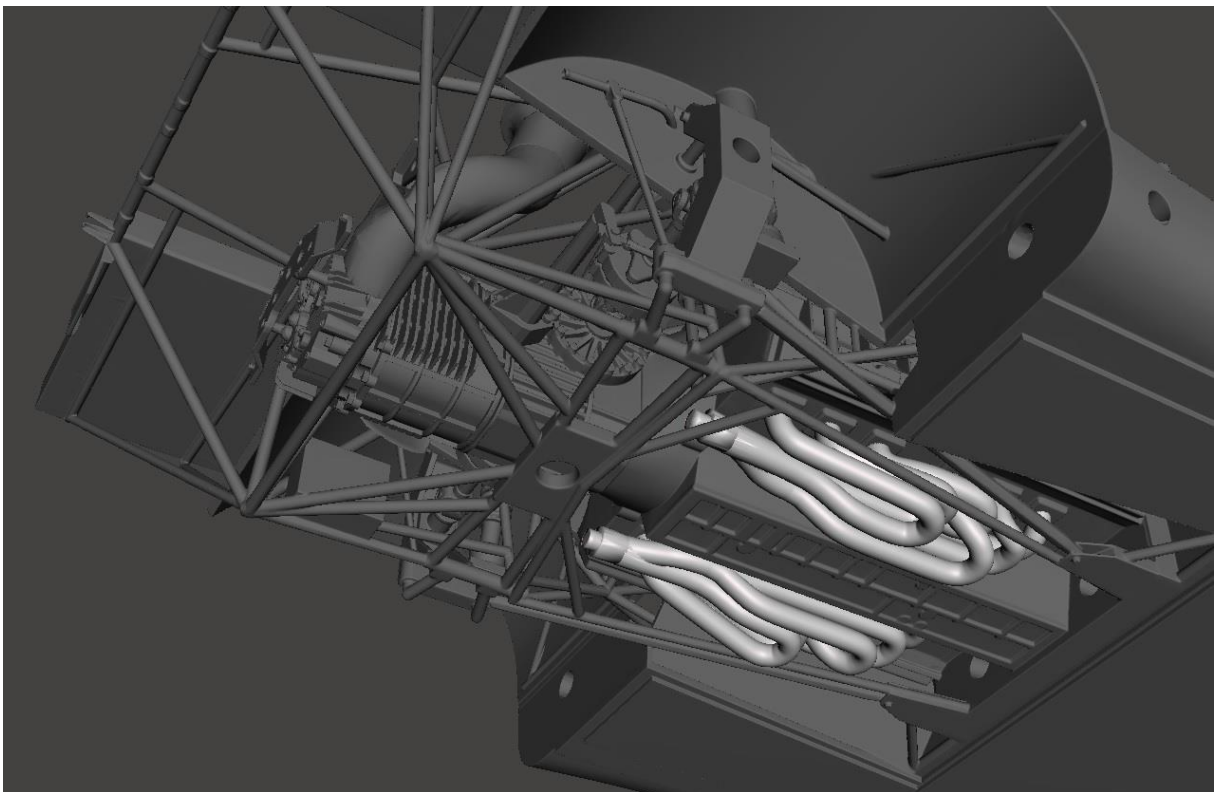




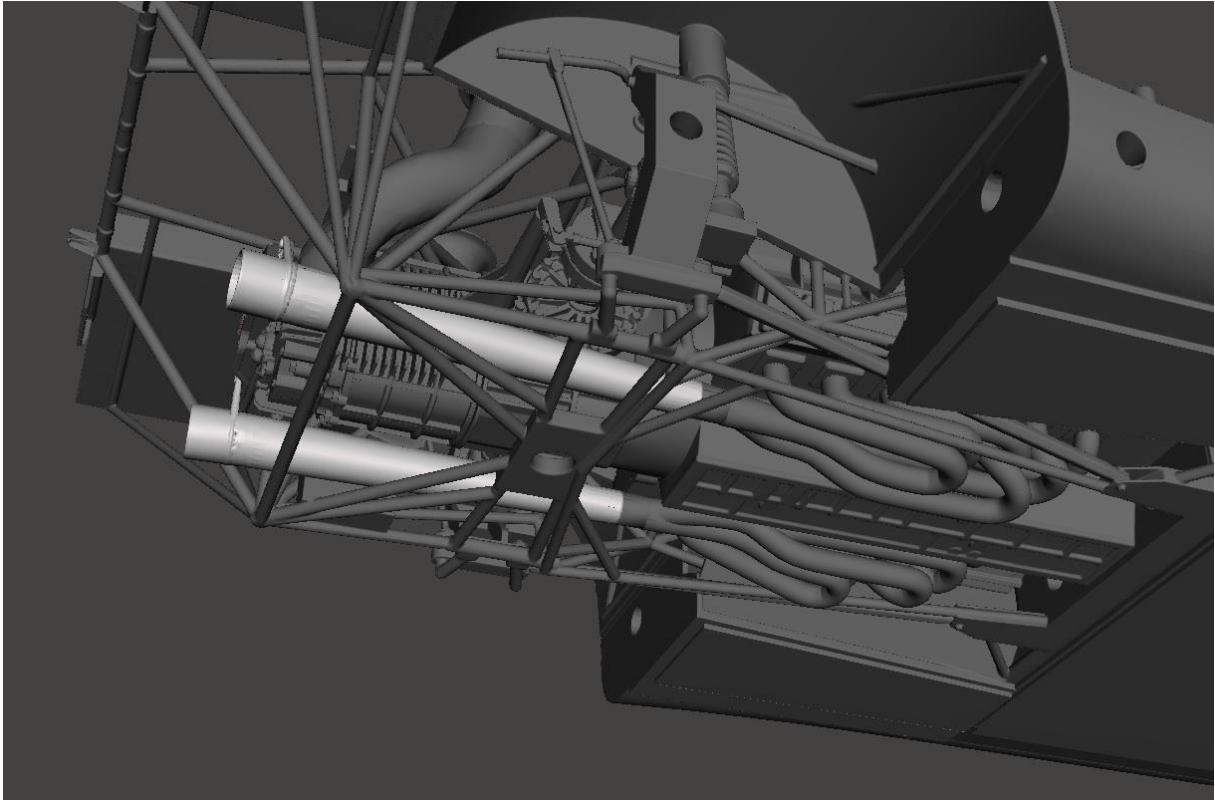
Auf der inneren Seite sollte man den kleinen Bolzen entfernen



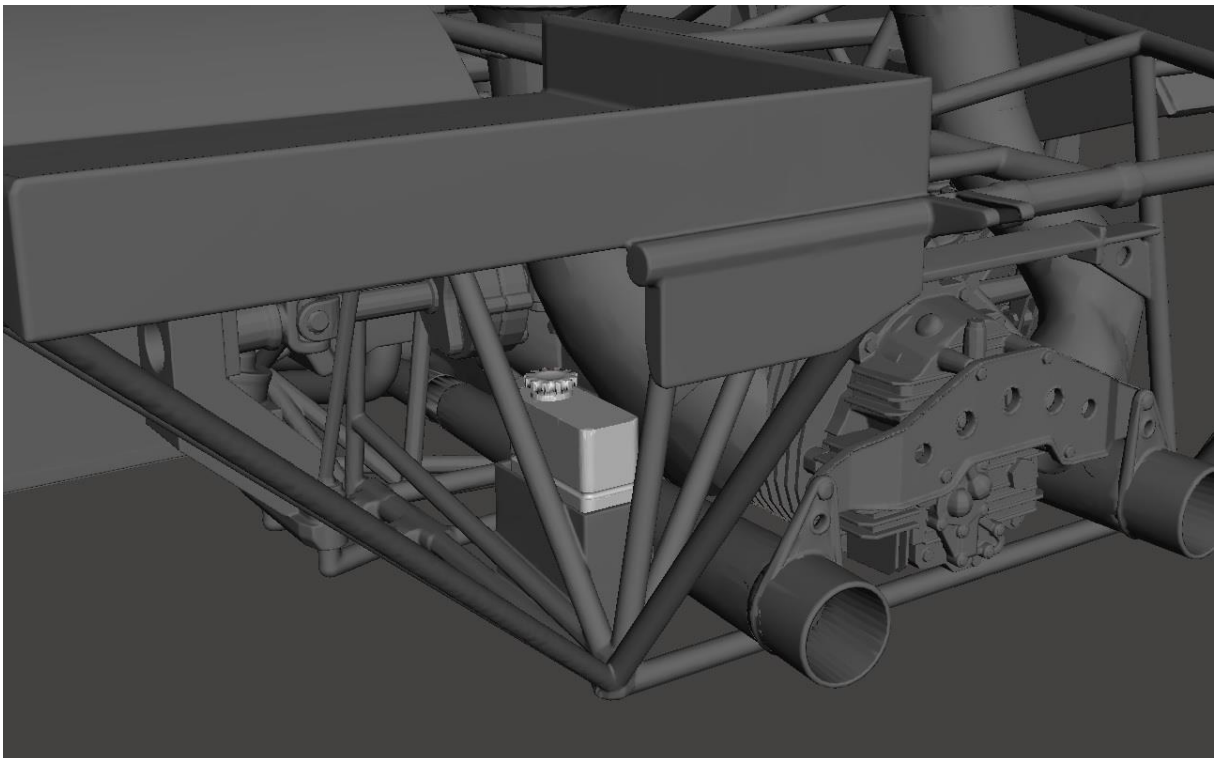
Als Erweiterung kann man noch ein Aluminiumrohr bis zur Schaltung einsetzen



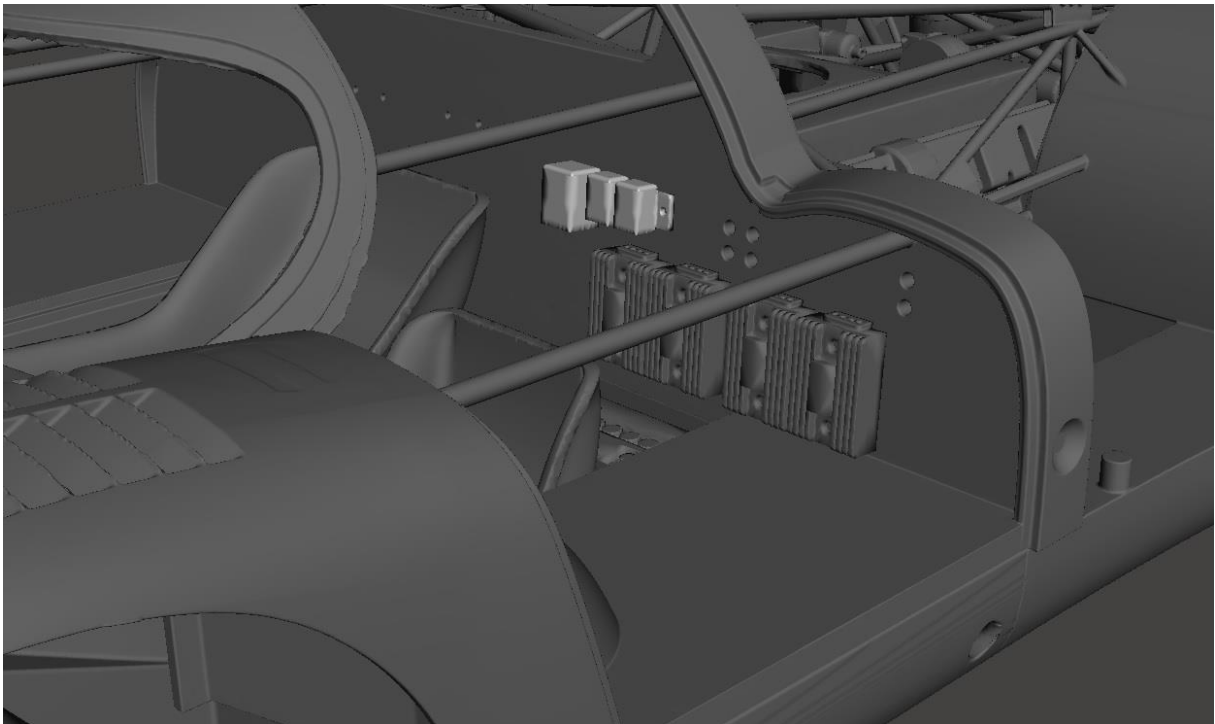
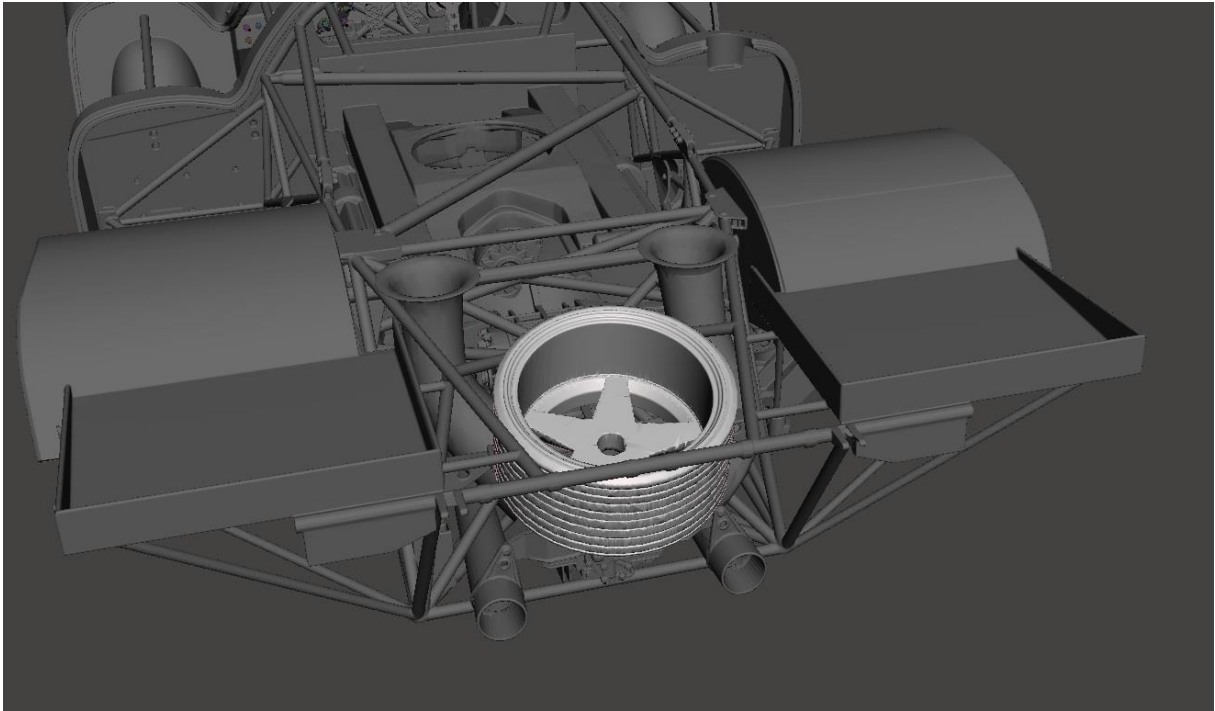
Anpassung der Krümmer zusammen mit den Auspuff-Endstücken ist sehr wichtig



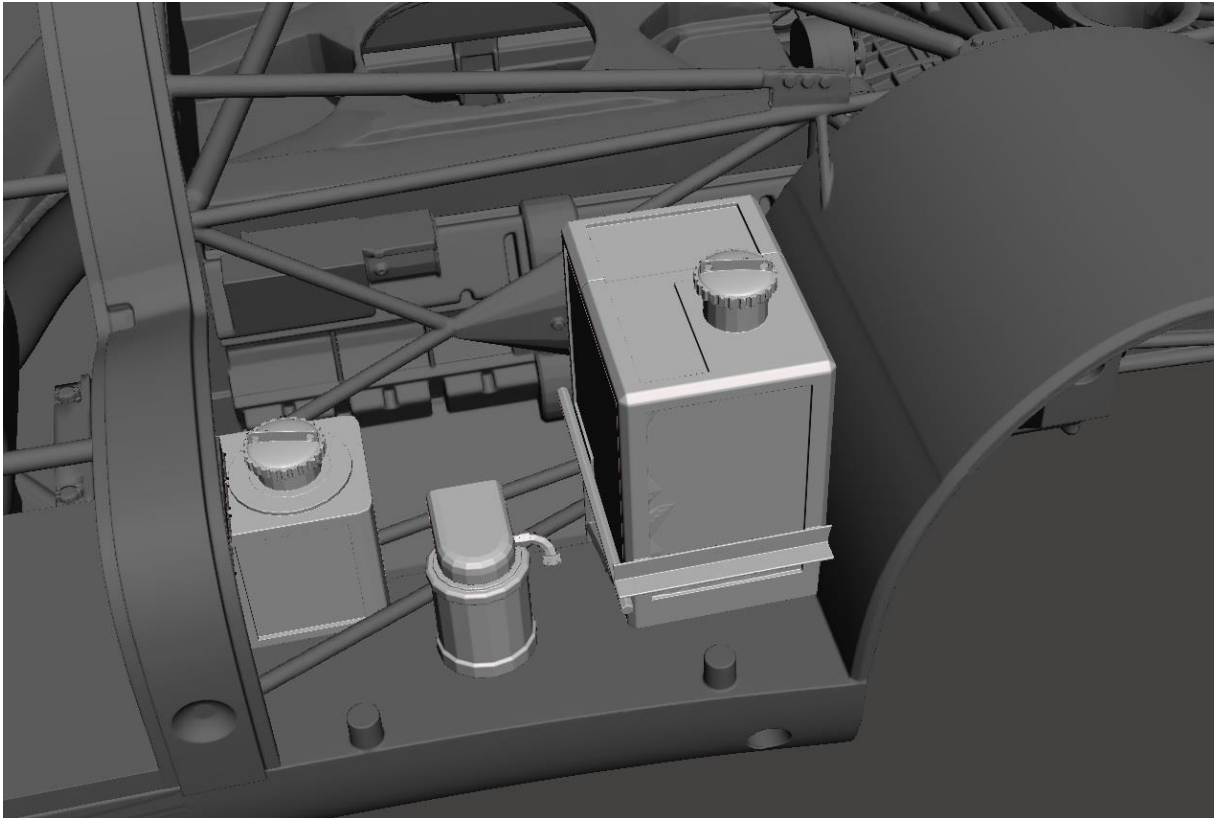
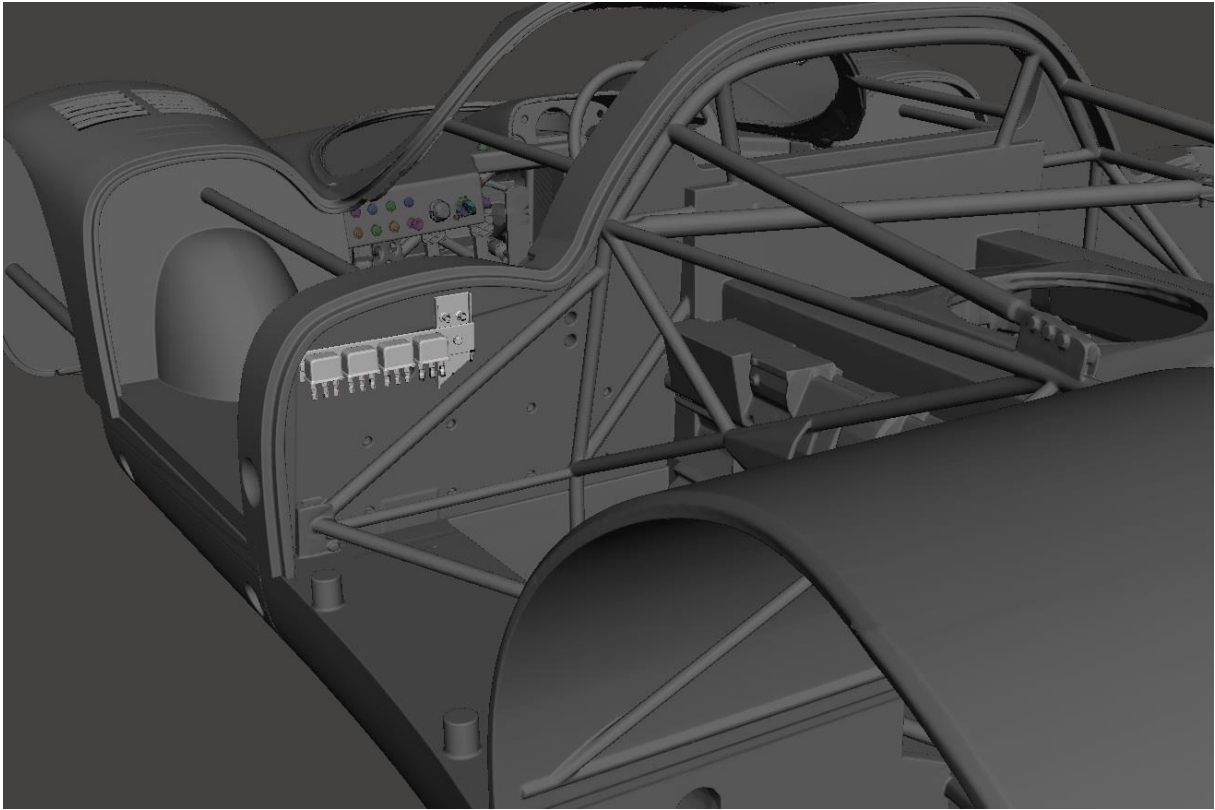
So sollte das ganze dann Aussehen

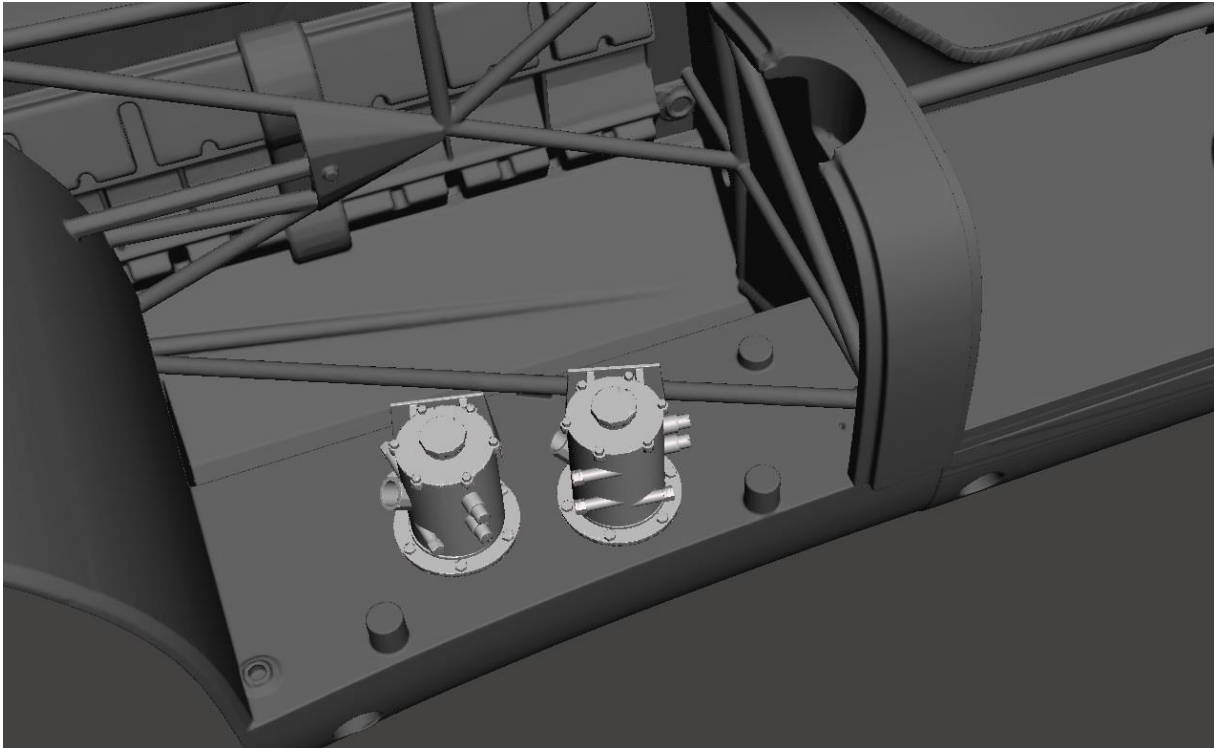
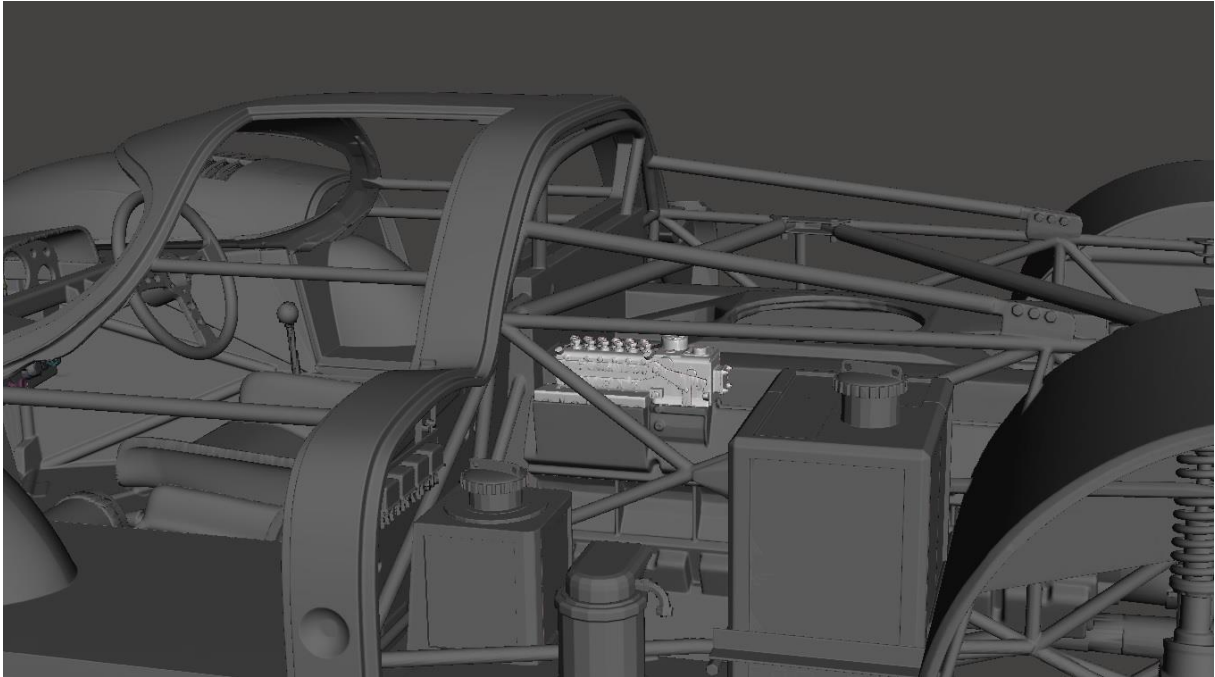


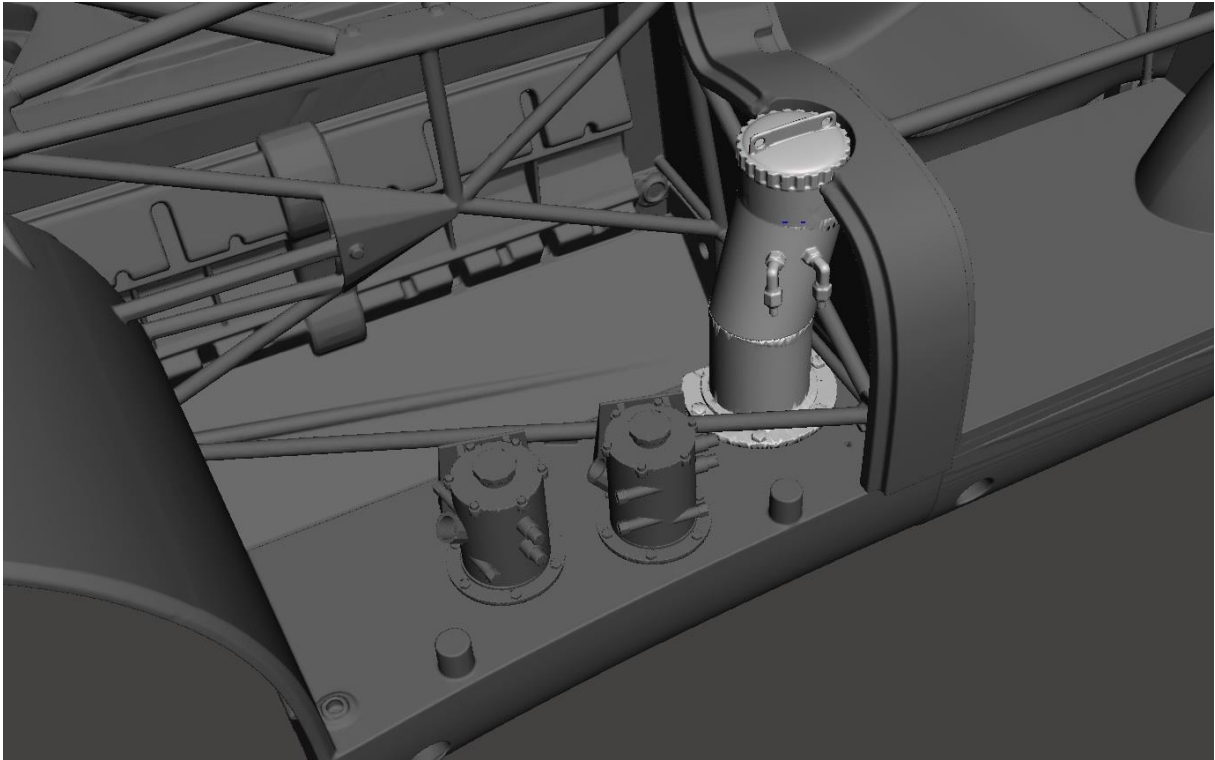




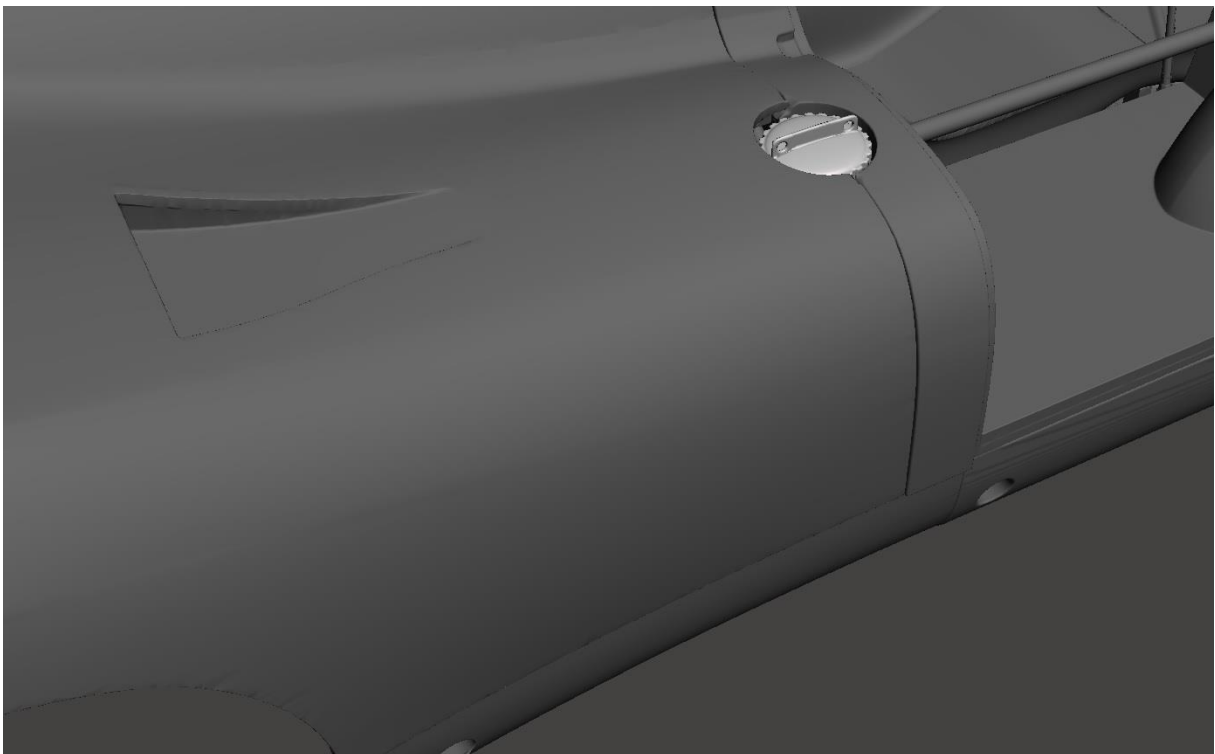
Kleinigkeit im Cockpit vergessen!



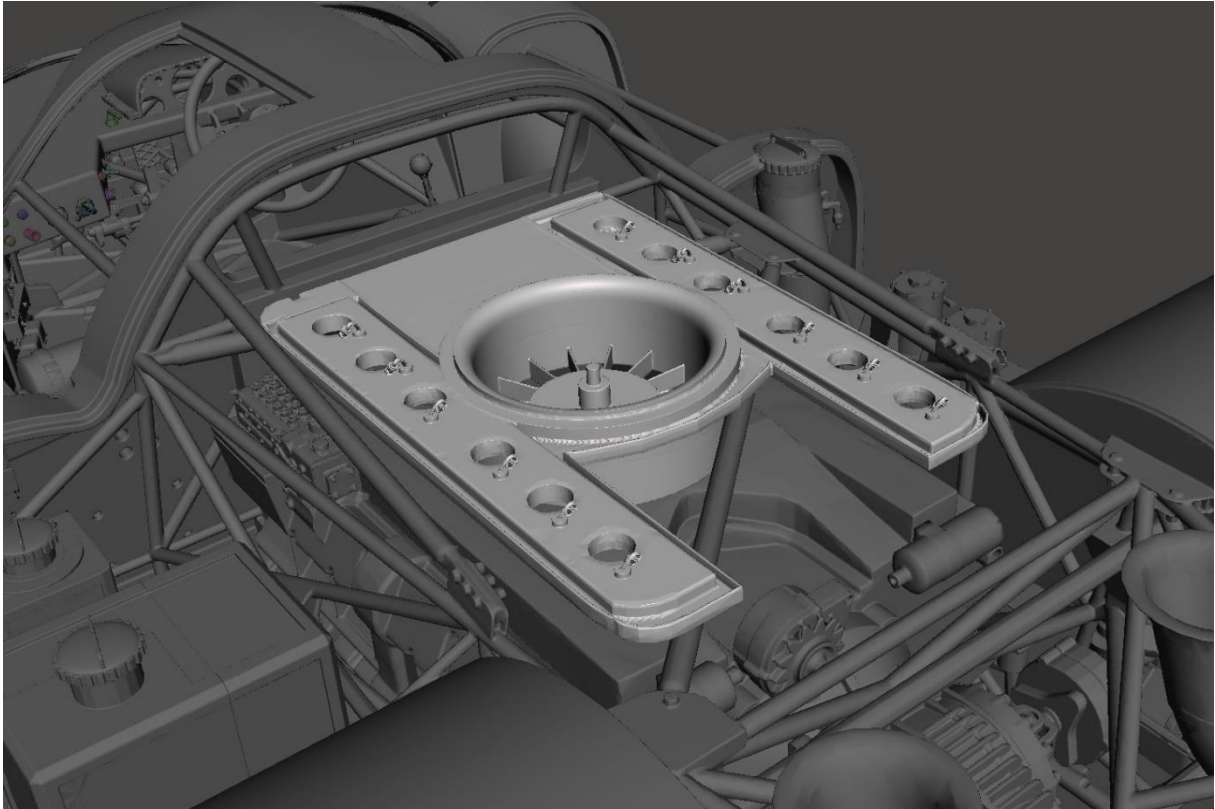




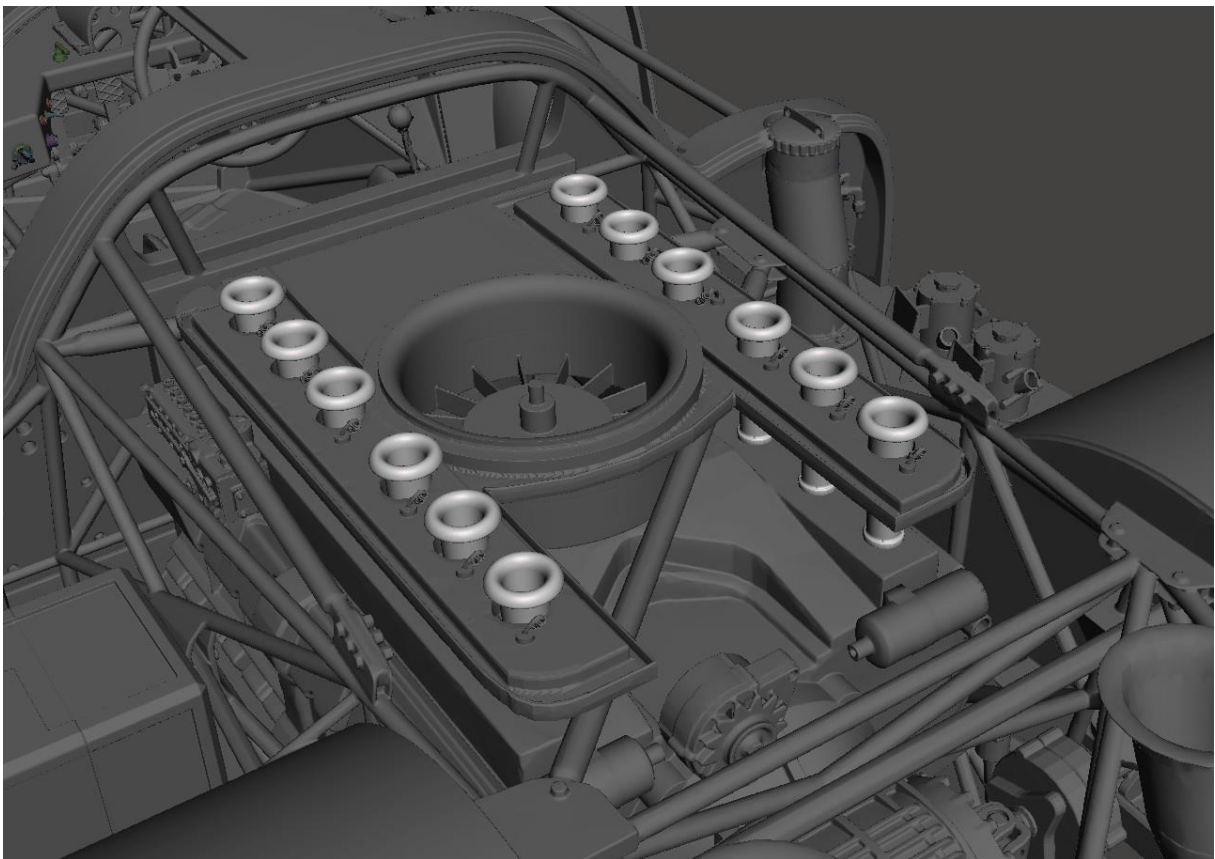
Der Tankstutzen sollte unbedingt zusammen mit der Heckklappe eingepasst werden um zu sehen wie und wo er sitzen sollte



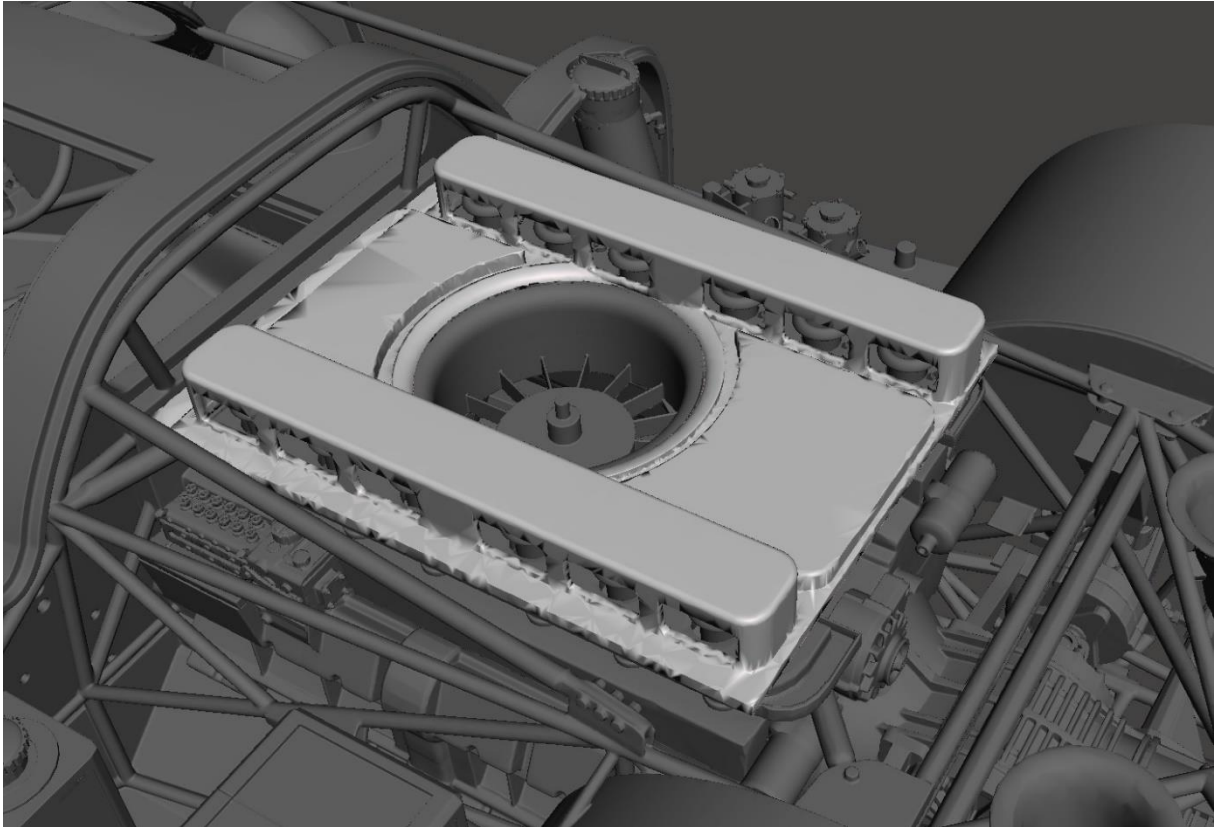




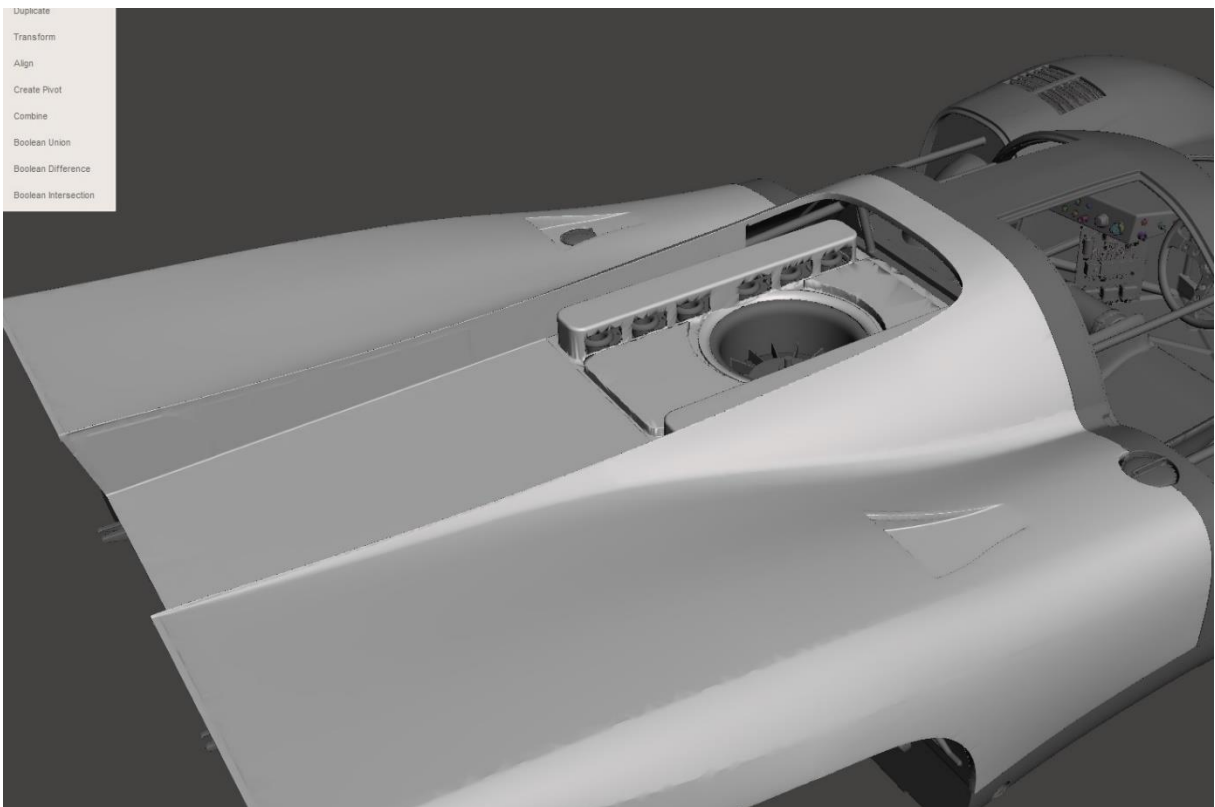
Dieser Schritt sollte zusammen mit den folgenden Teilen gemacht werden um die Passung so gut wie möglich zu erreichen



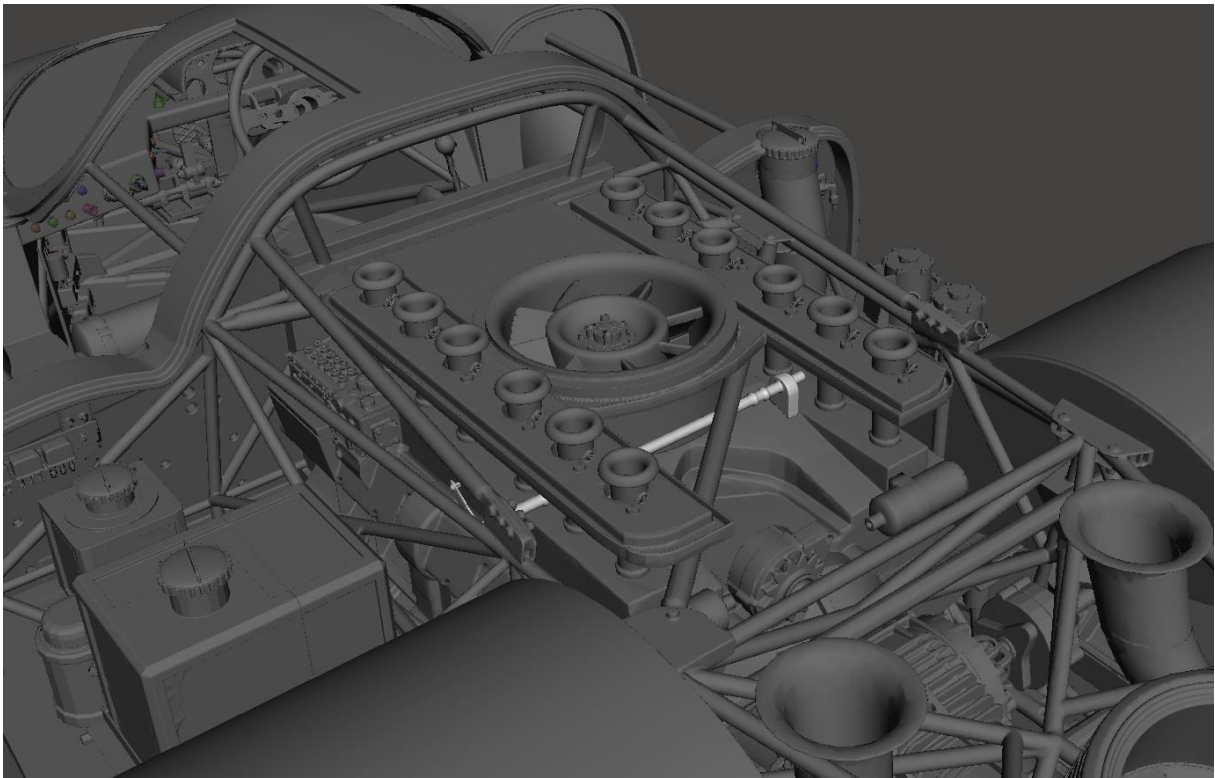
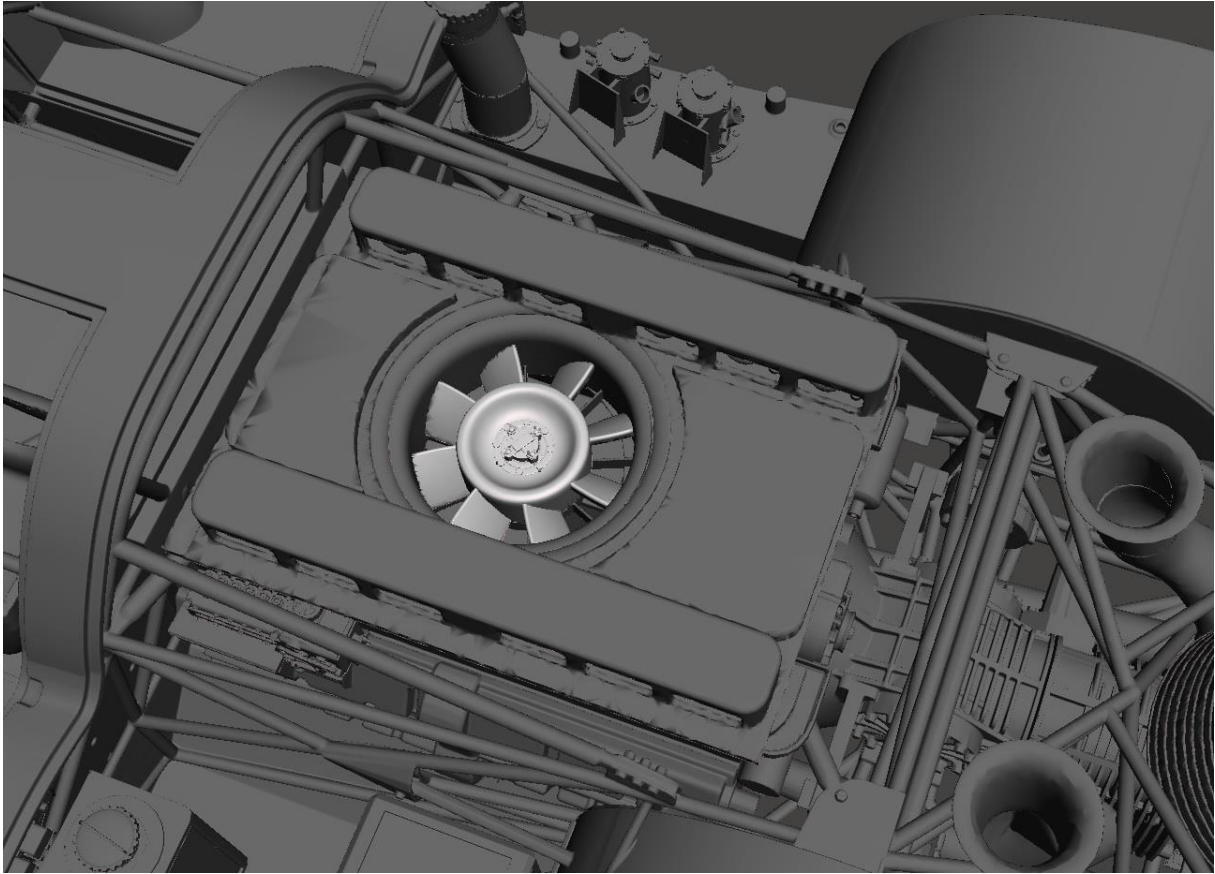
Vorher wieder die Löcher in der Platte groß genug aufbohren



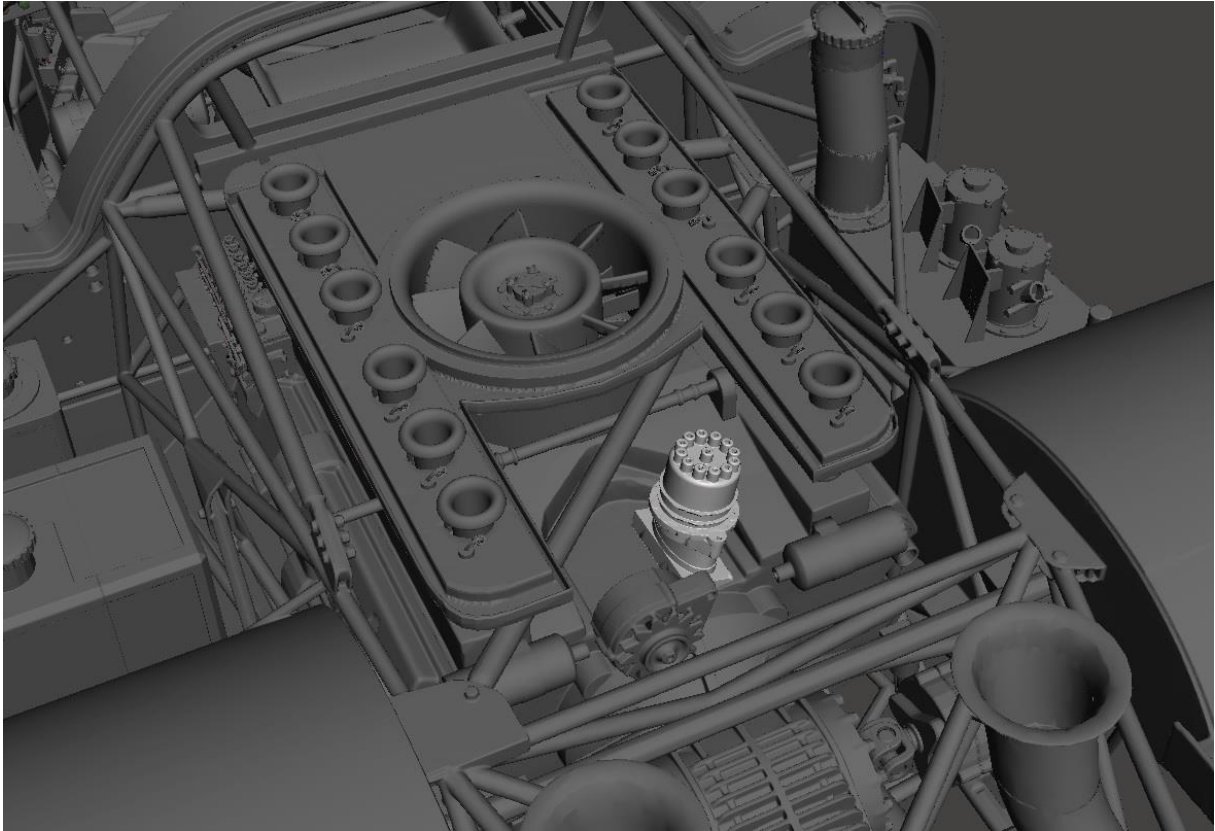
Position Prüfen und zusammen mit der Motorhaube die richtige Position bestimmen



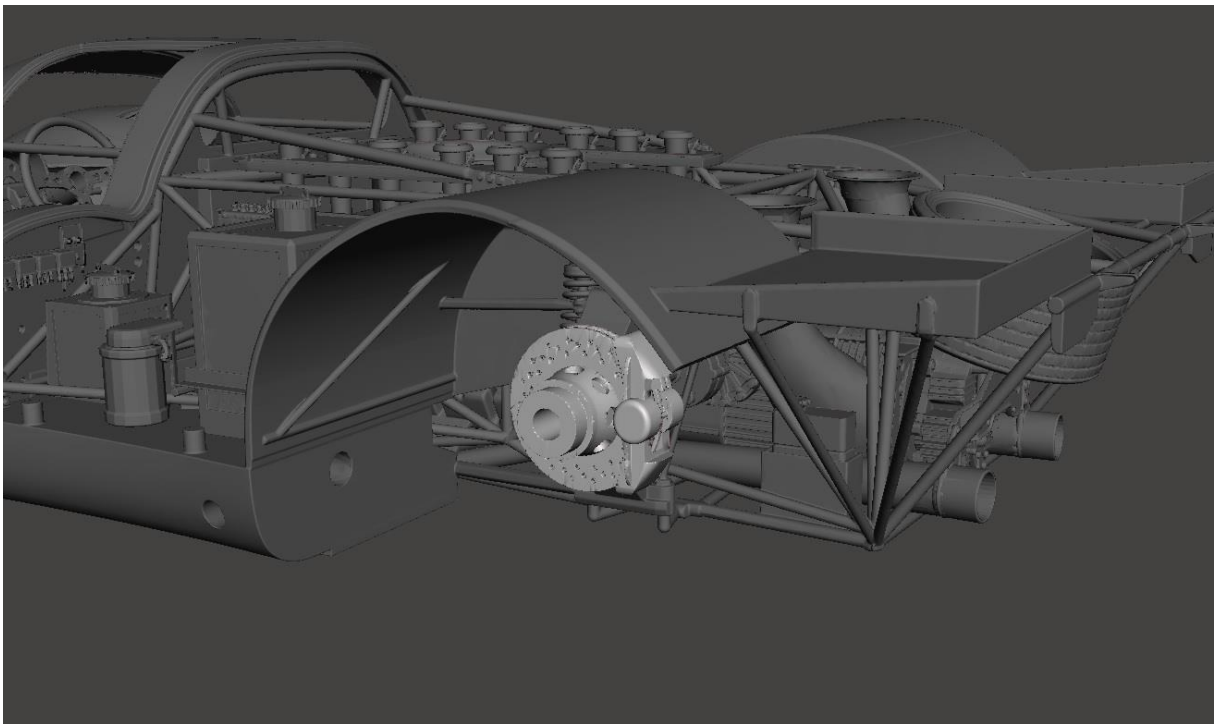
Jetzt kann die Abdeckung an der Haube verklebt werden





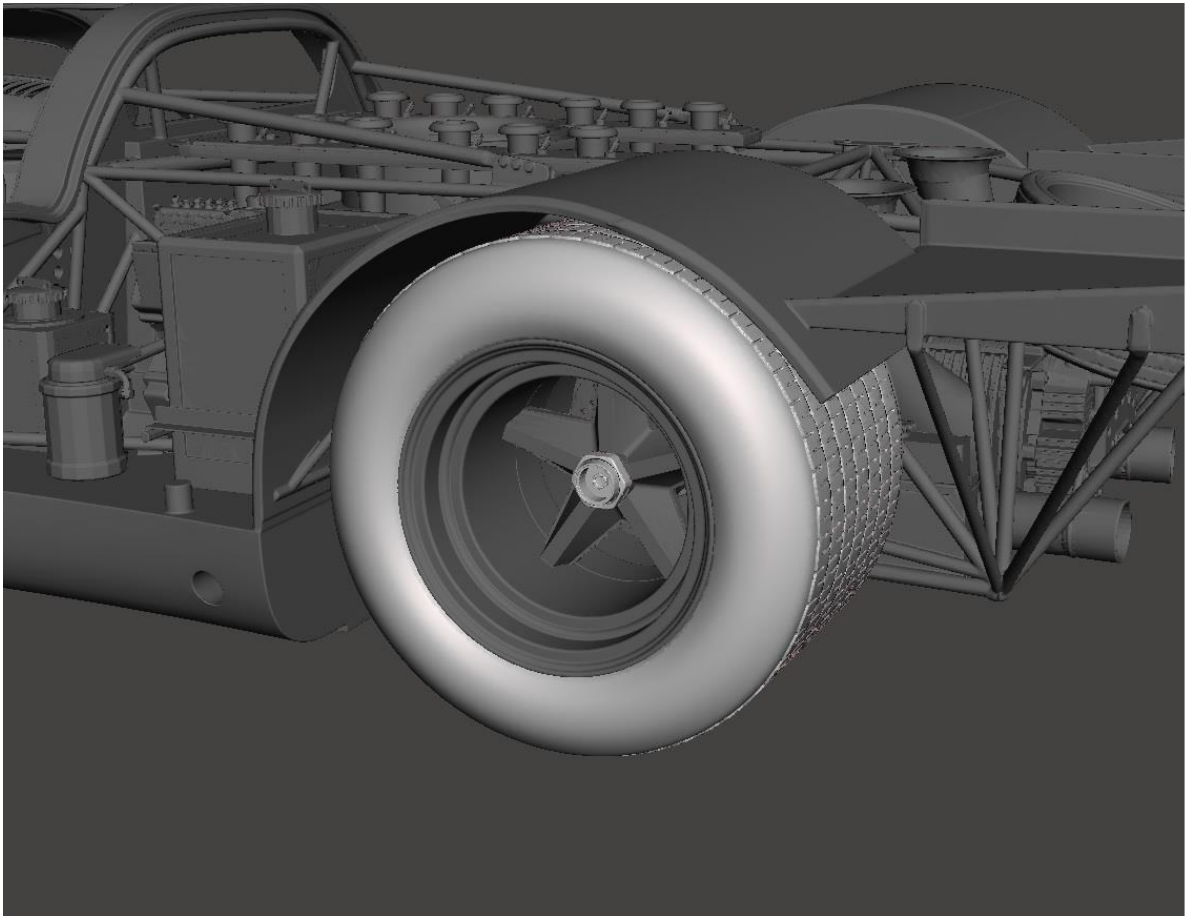
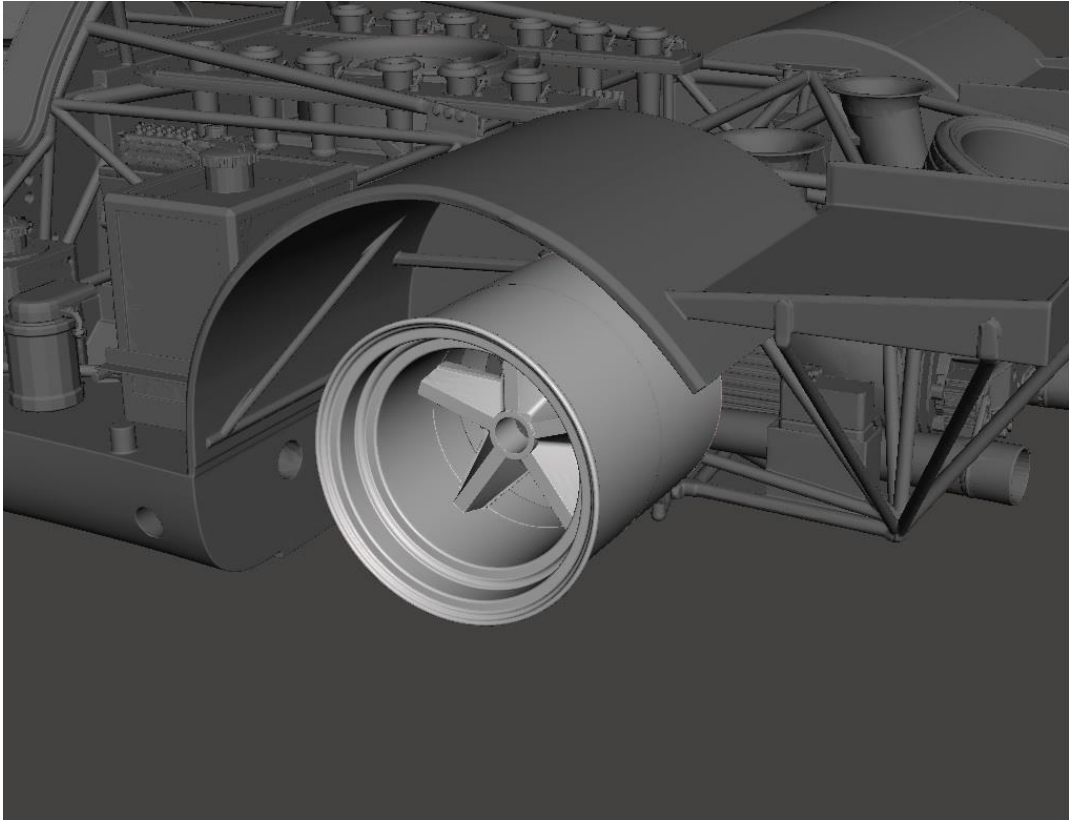


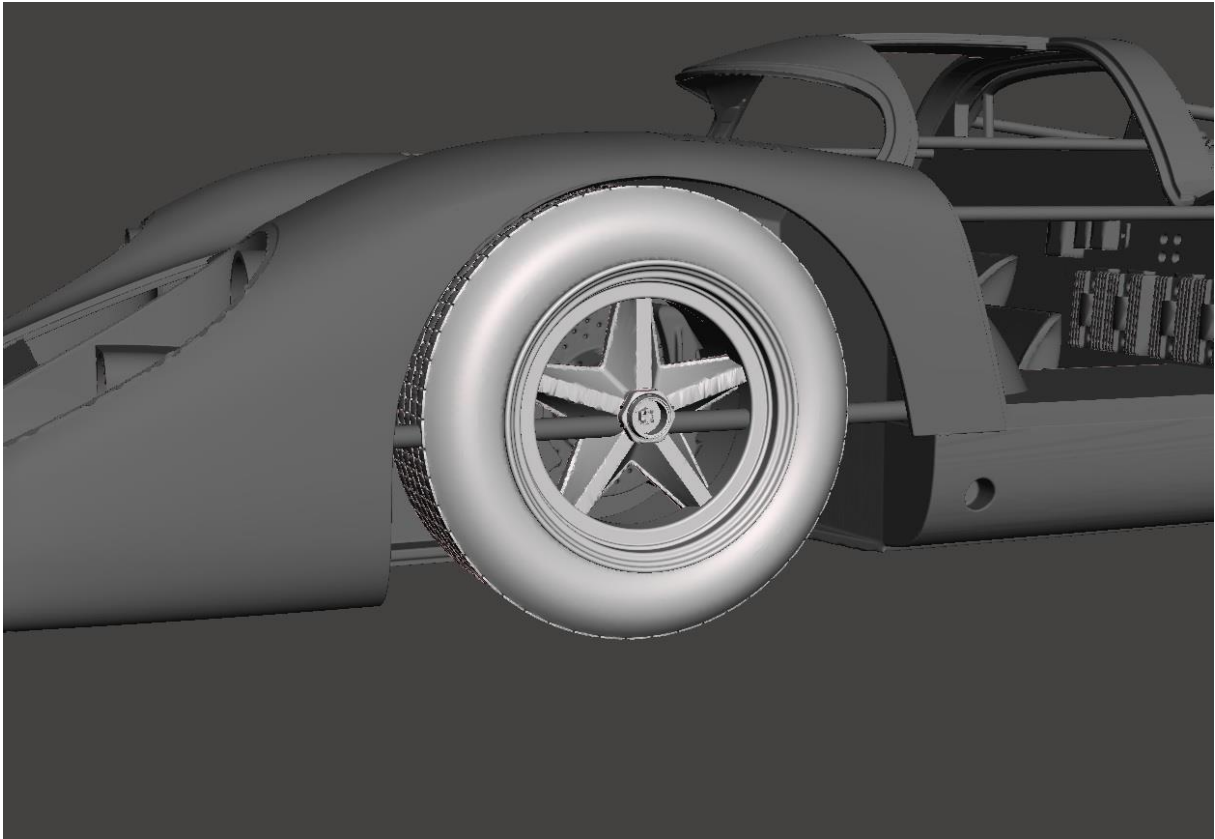
Damit wäre der Motor nun Fertig!



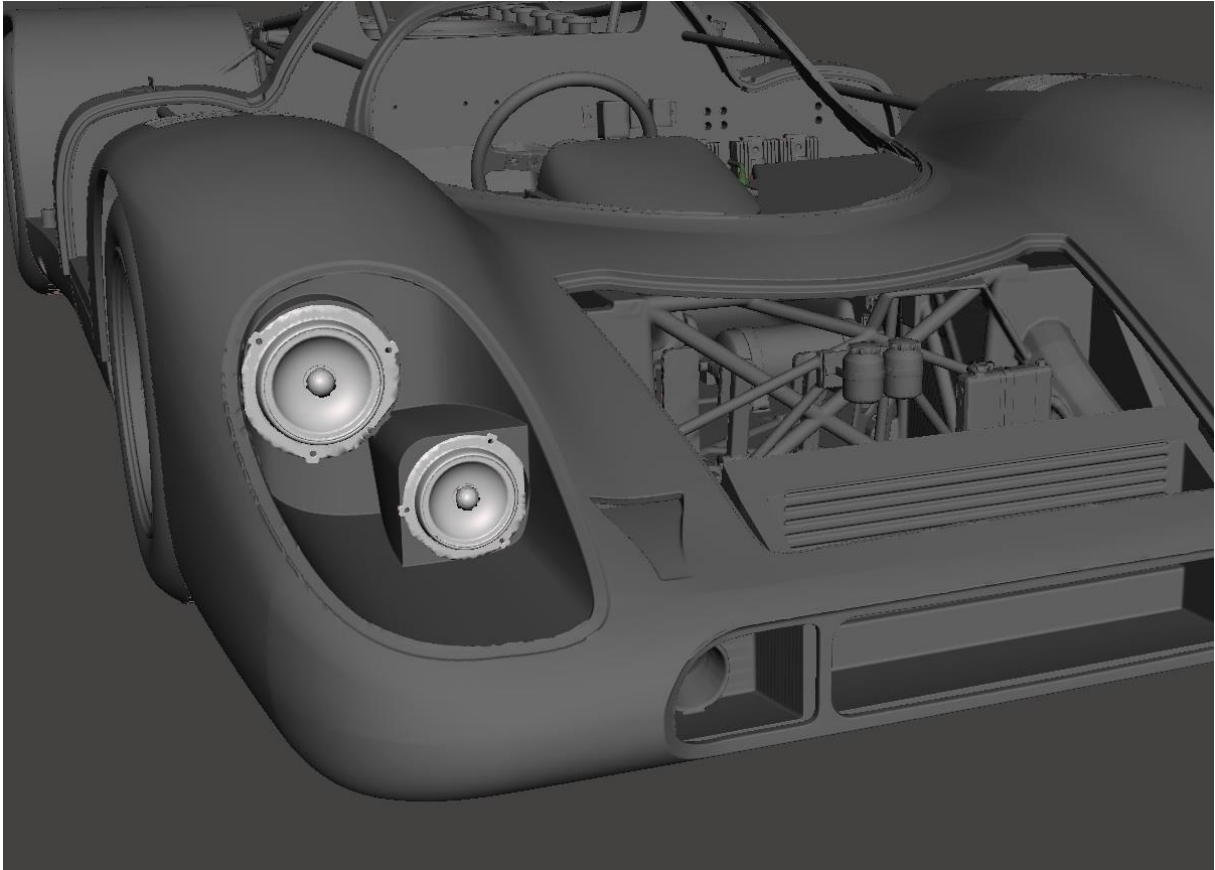
Montage der Räder. Auf der anderen Seite dann Spiegelbildlich



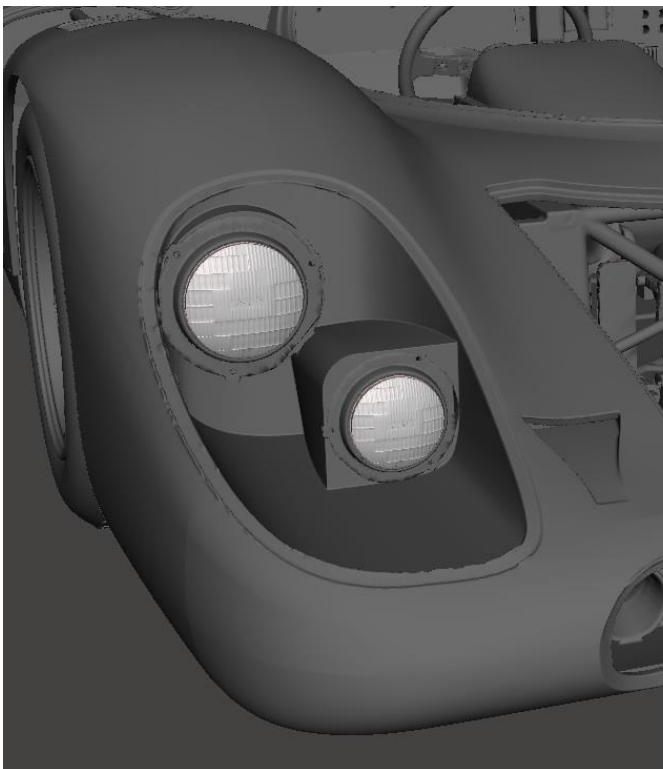


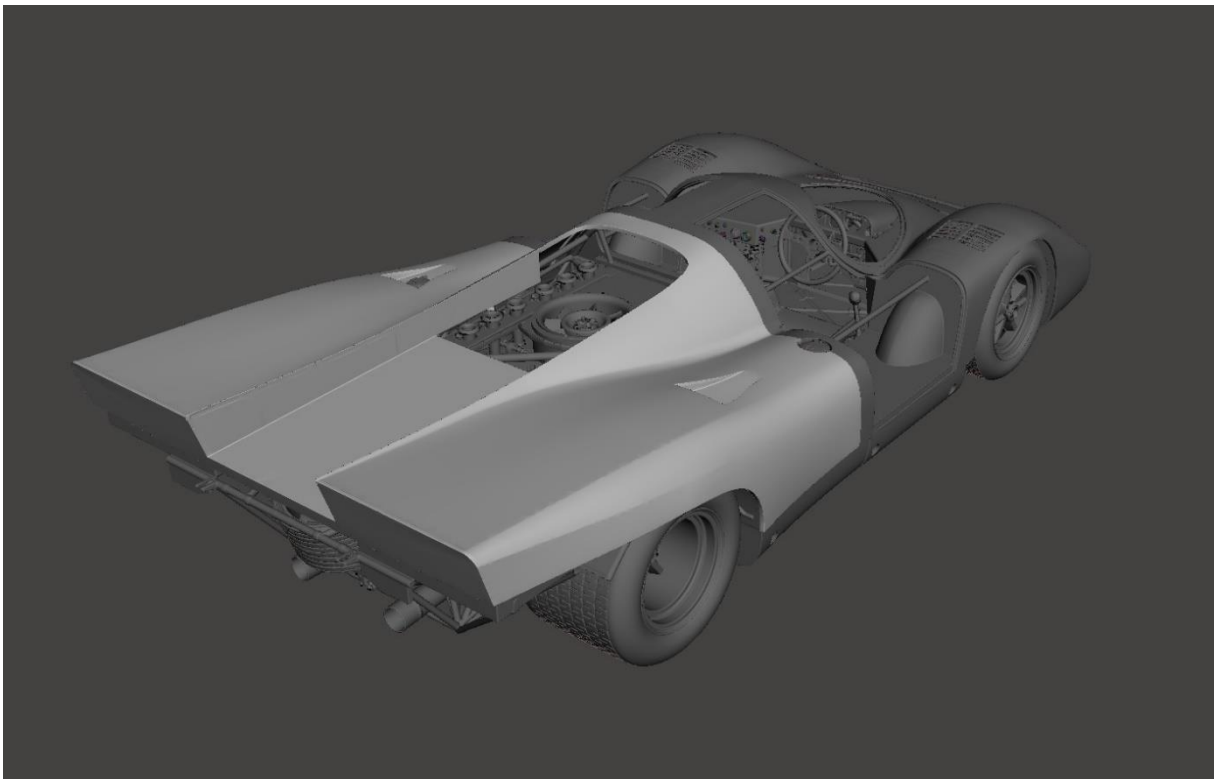
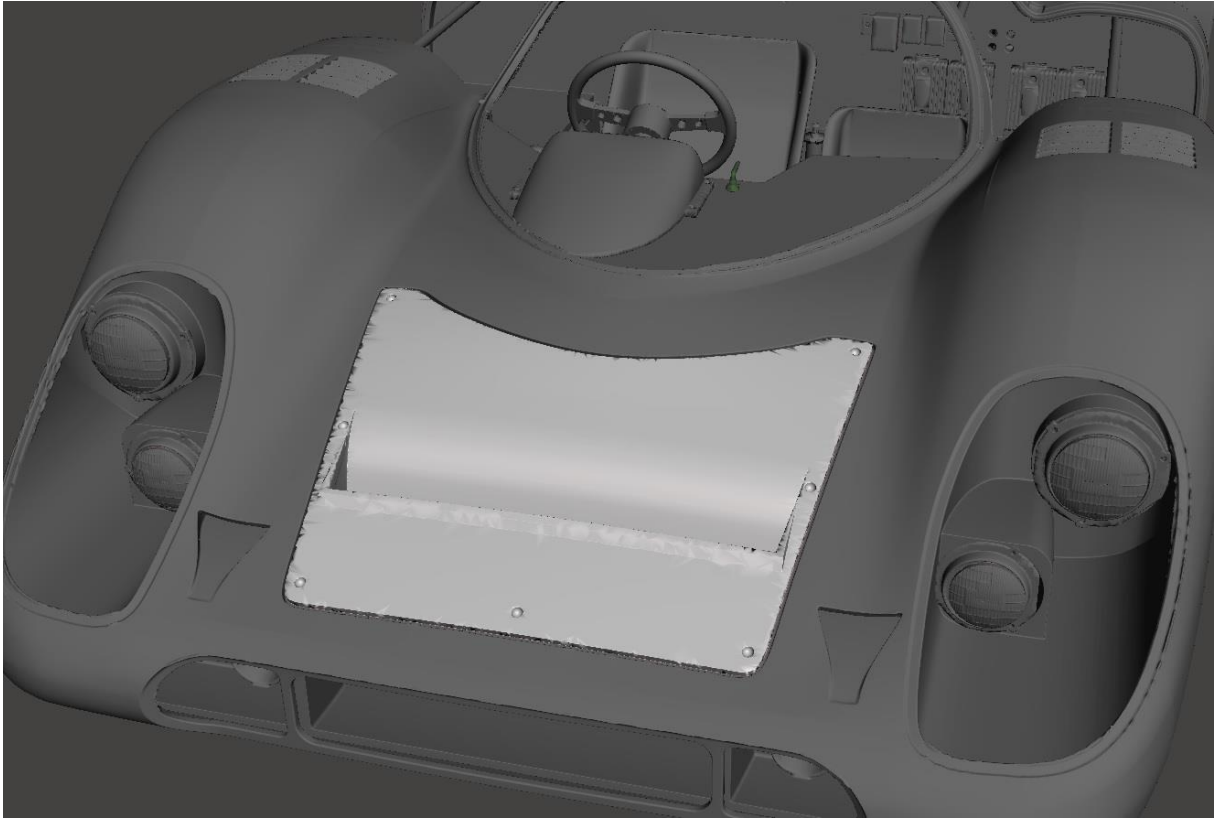


Die Resinstange wurde natürlich vorher von Euch entfernt!



Achtet auf die Kanten. Es gibt jeweils eine linke und rechte Version davon!

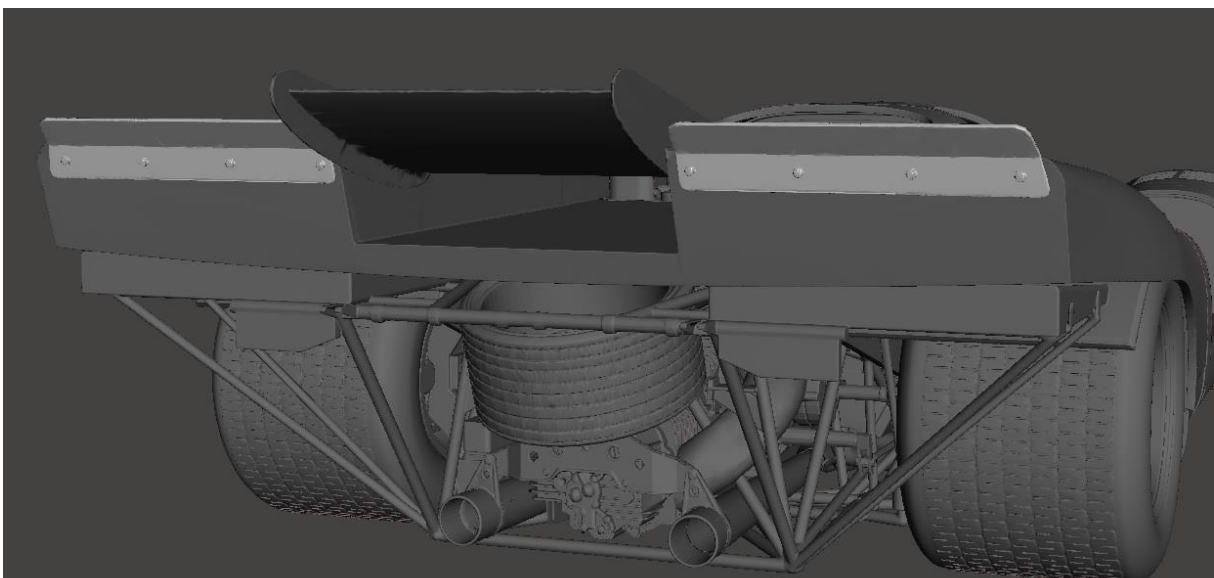
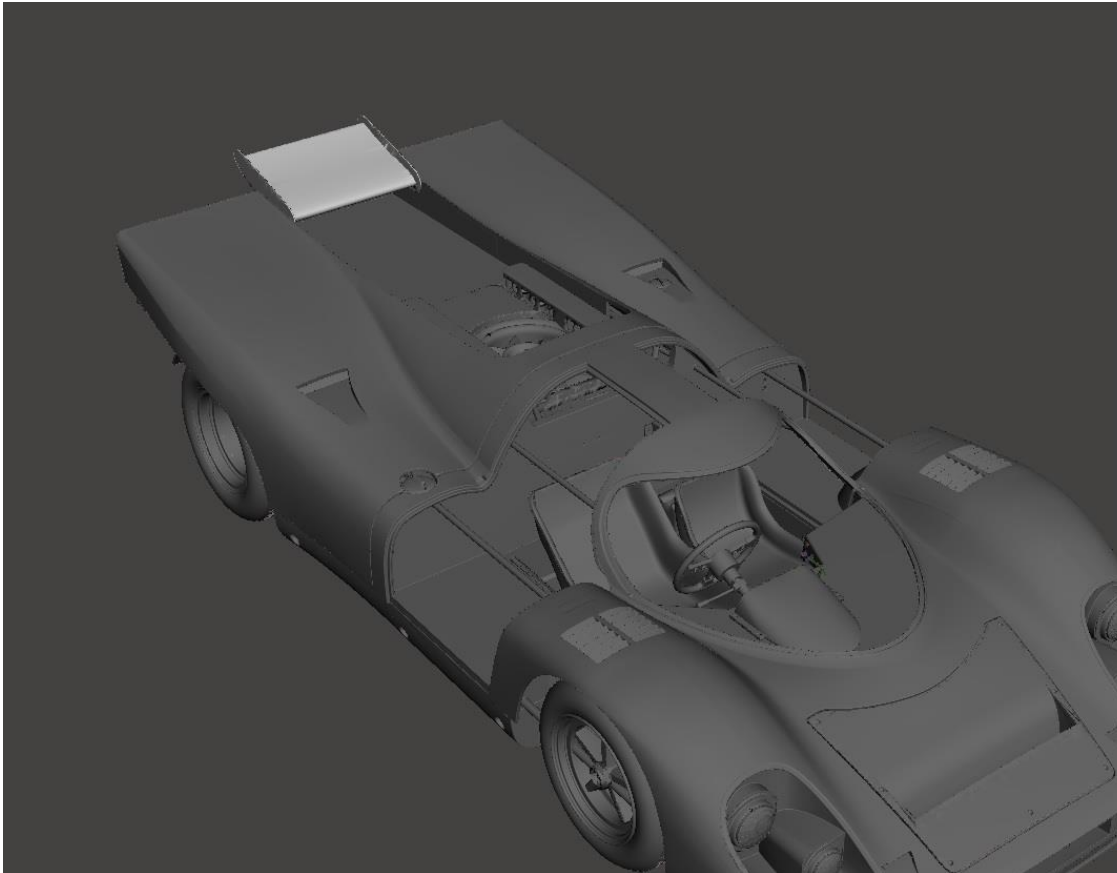


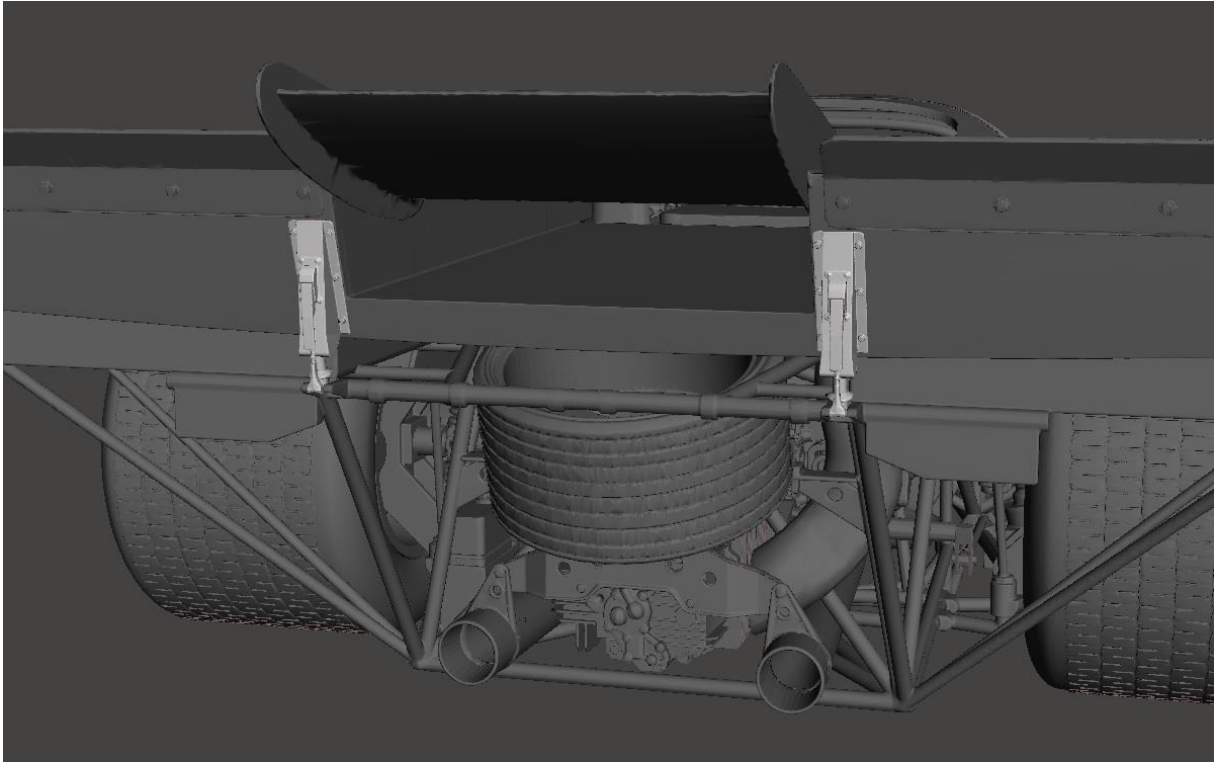




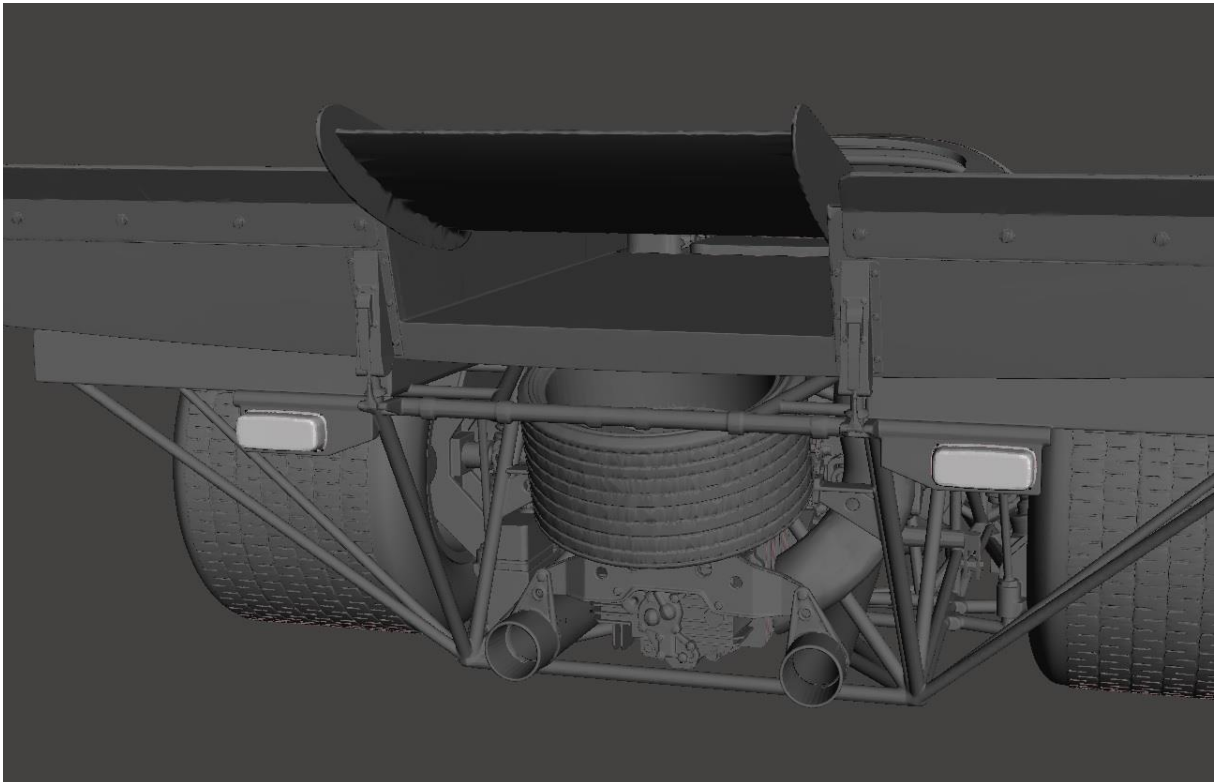
Nun kommt die Montage der Motorhaube. Egal ob es nun die 1970 oder die 1971er Version ist. Die Haube sollte so gut es geht angepasst werden. Evtl. von dem dünnen Rand etwas abschleifen.

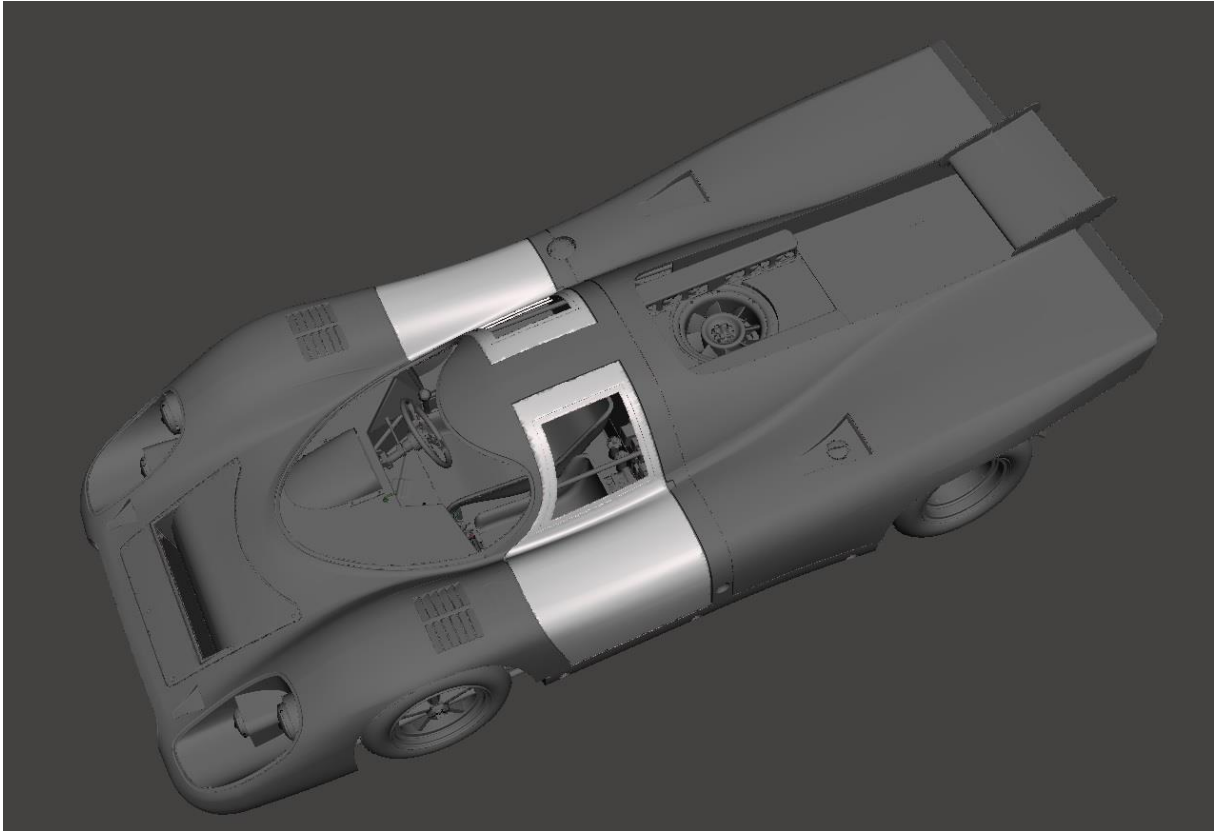
Um die Haube zum Öffnen darzustellen kann man auch kleine NeoDym-Magnete benutzen.



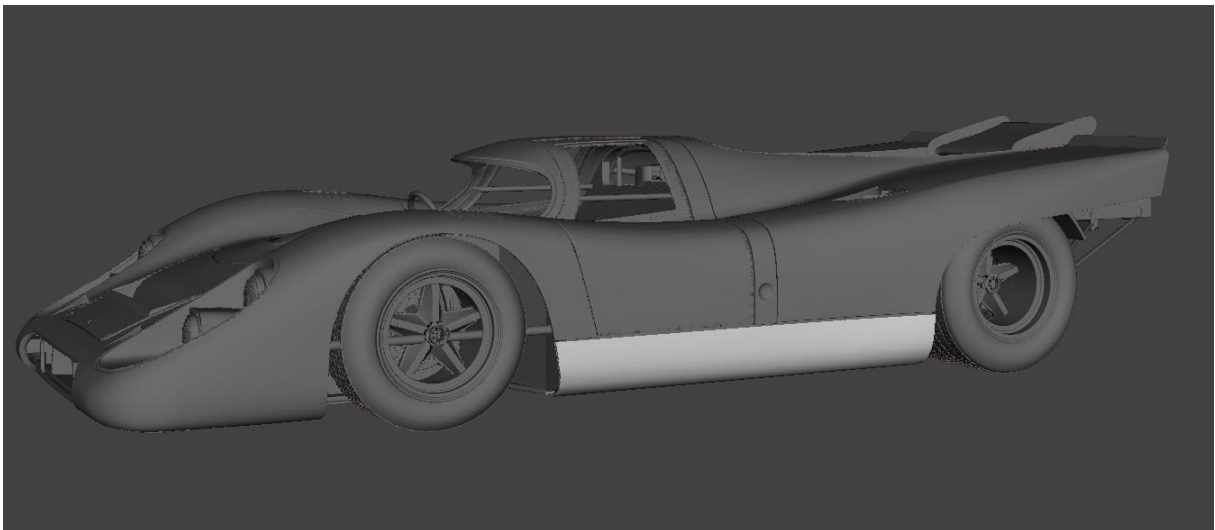


Die Haubenverschlüsse können fest an der Haube verklebt werden. Vorsicht ist beim öffnen der haube danach gefragt!





Vorsicht ist auch beim einpassen der Türen gefordert. Lieber einmal zu oft versucht statt gleich zuviel zu entfernen. Geduld!!!



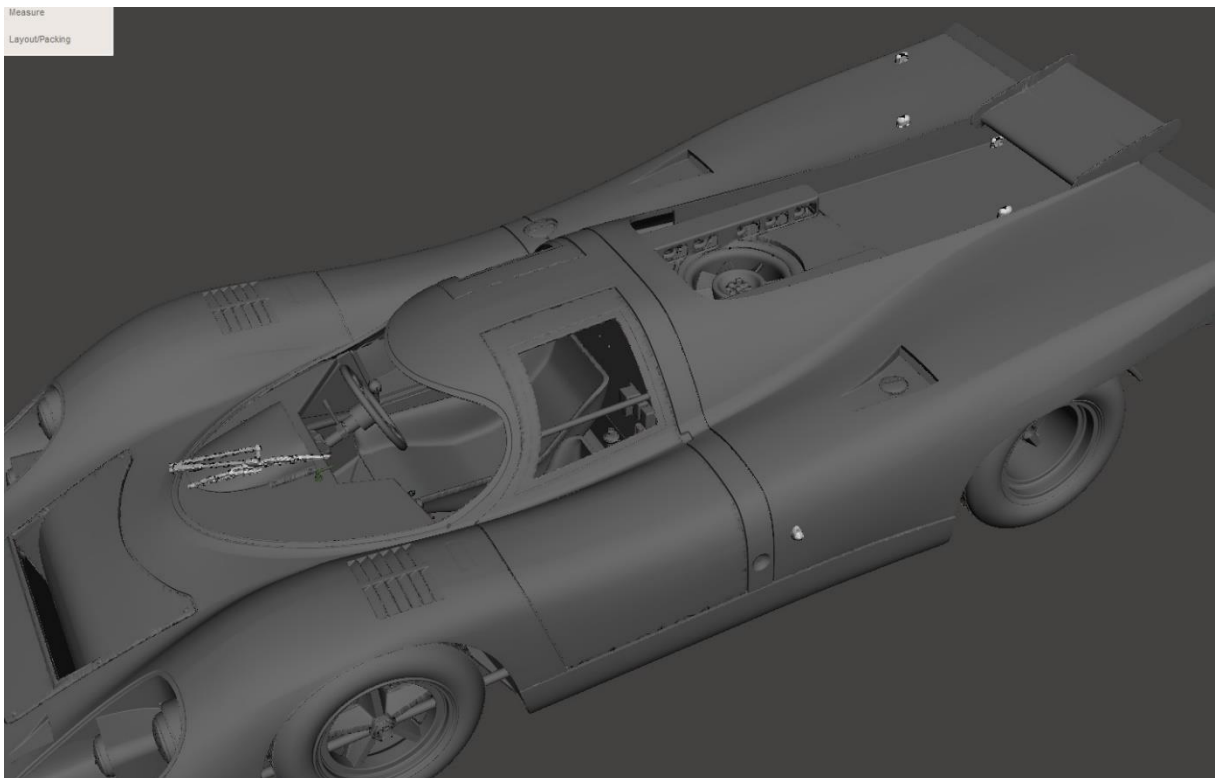
Gleiches gilt für die Tankverkleidung. Auch hier wird man nacharbeiten müssen bis alles gut passt.

Auf beiden Seiten der gleiche Arbeitsschritt



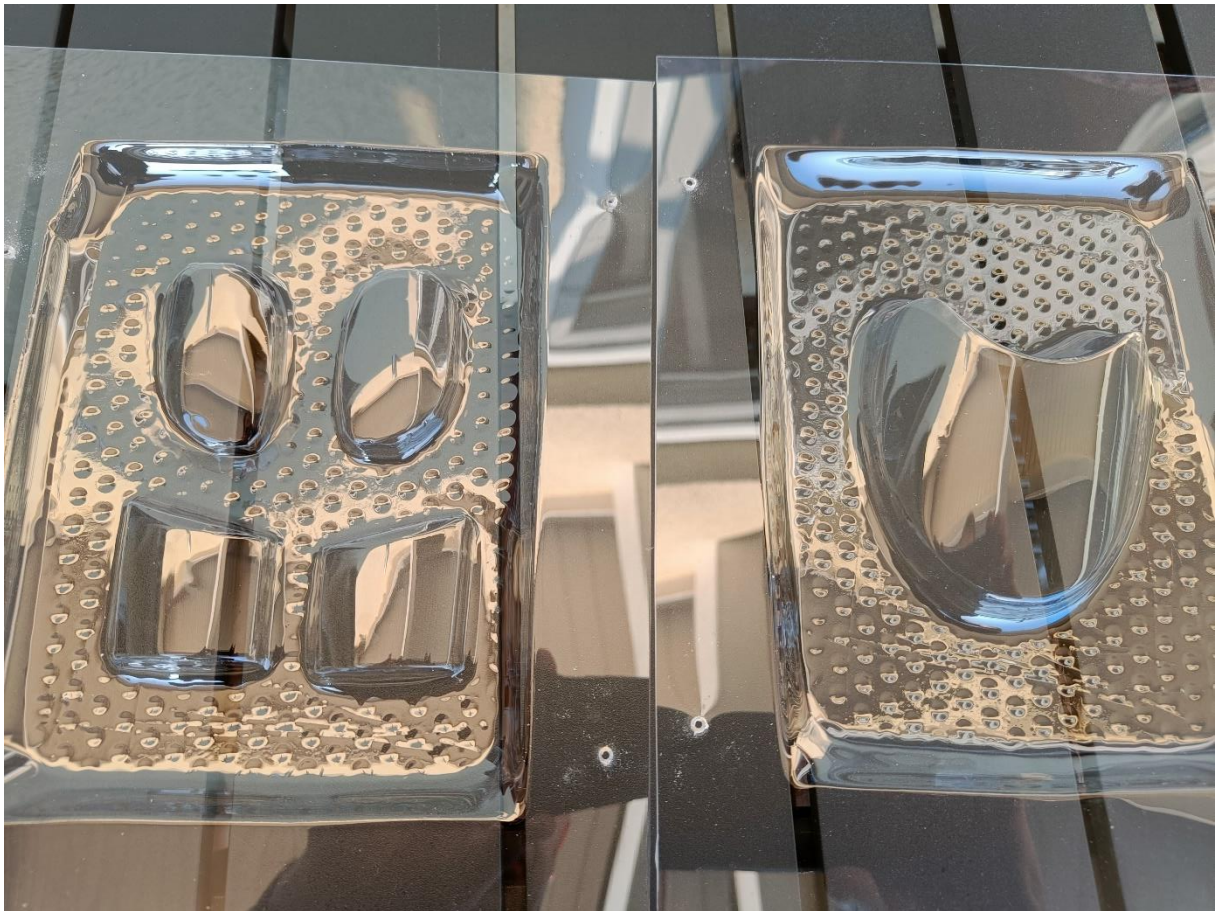
Hier nun die seitlichen Lichter für die Nachtrennen.

Das hintere wurde vom 1970iger Fahrzeug genutzt während das vordere vom 1971iger Auto stammt.



Hier noch diverse Kleinteile wie die Positionsleuchten und der Wischer .





Am ende noch vorsichtig die Scheiben ausschneiden und einkleben.

Erst danach sollte der Scheibenwischer montiert werden.

Das war es dann von meiner Seite.

Vielen Dank und vielleicht bekomme ich ja das eine oder andere Bild des fertigen Modells von Euch zugeschickt.

Gruss

Christian

[mezzo-mix-models.jimdo.com](http://mezzo-mix-models.jimdo.com)