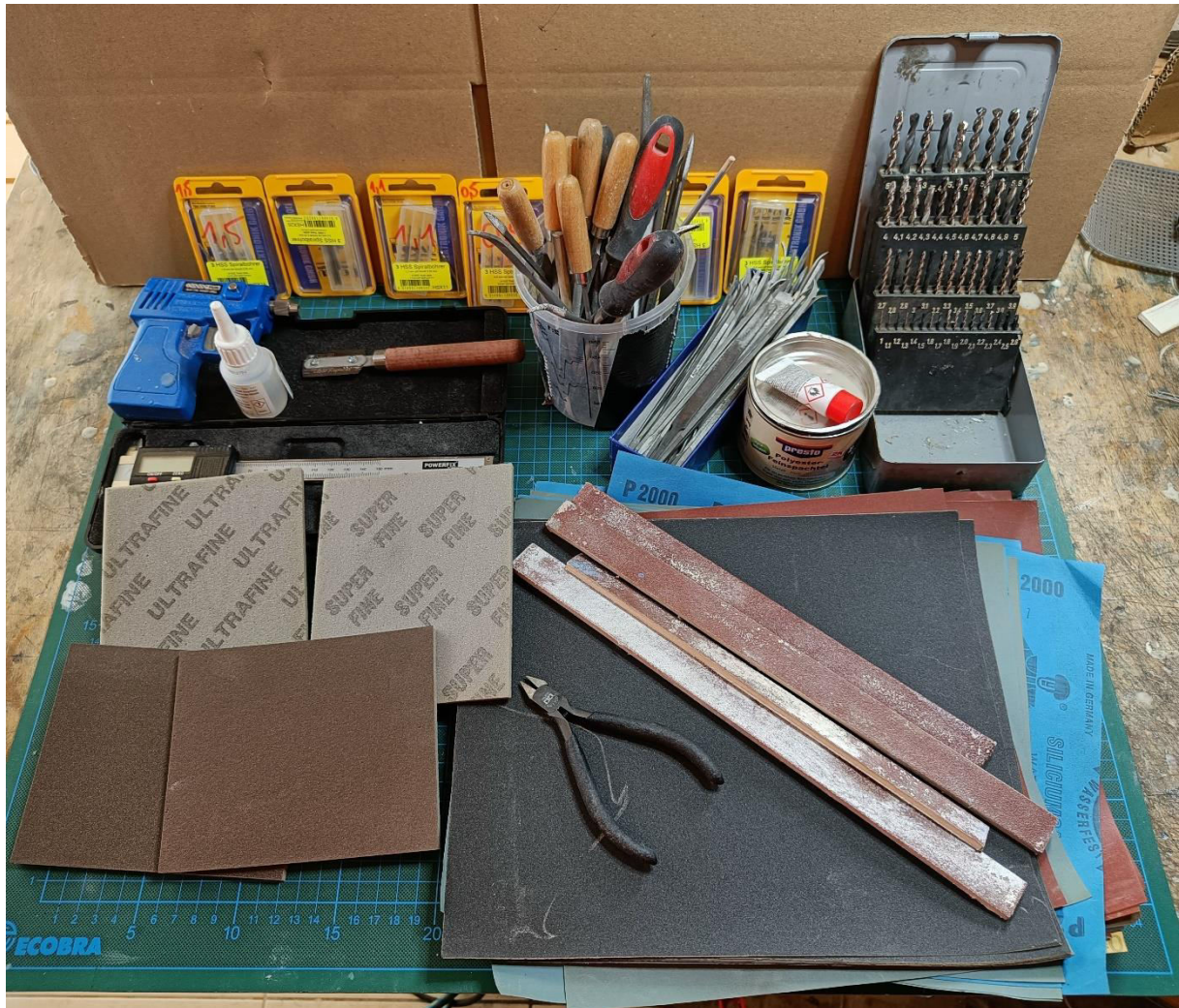


## Anleitung Zusammenbau Porsche 962 Kurzheck – Langheck -IMSA Version

Hier soll ein kleiner Überblick zeigen wie man die einzelnen Bauteile des Porsche 962 zuordnet

Zuerst ein Überblick der wichtigsten Werkzeuge die man zum Bearbeiten des gedruckten Resin haben sollte.



Ihr könnt hier diverse Bohrer abgestuft in 0,1mm Schritten sehen.

Dazu Schleifleisten , Wasserschleifpapier und Schleifschwämme von 3M.

Ein guter Seitencutter von Tamiya , diverse kleine Riffelfeilen und natürlich 2k Spachtel fürs grobe! Und natürlich ein Sekundenkleber.

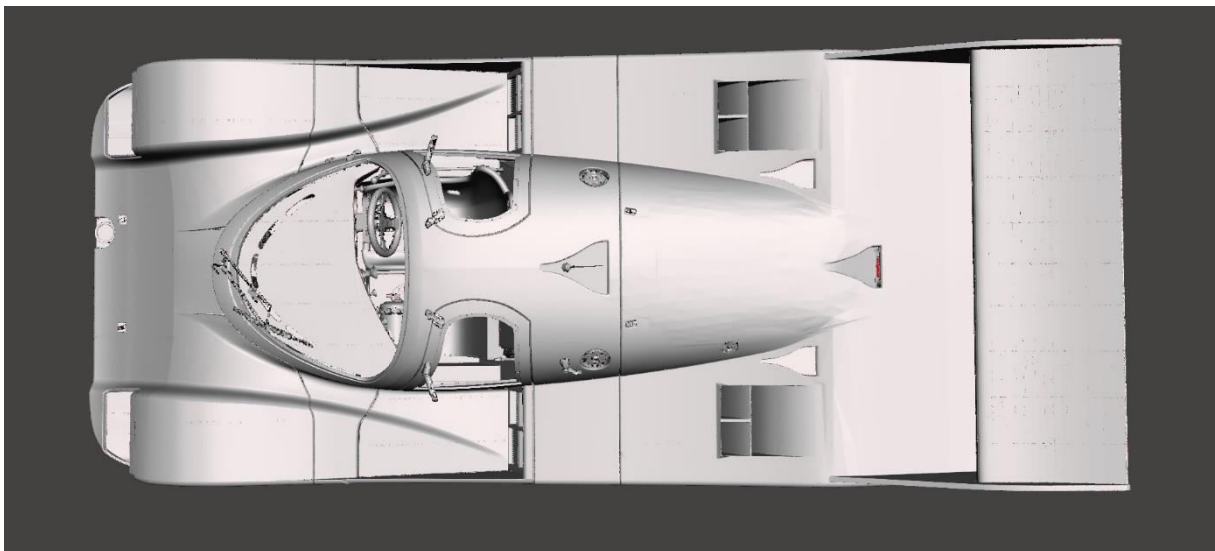
Ist es sehr wichtig alle Bauteile vor dem Zusammenbau zu verschleifen. Jede Grundfläche sollte mit den Schleifleisten gerade geschliffen werden um ein

bestmögliches Ergebnis zu erzielen. Gerade die Klebeflächen sollten gerade zueinander sein.

Sämtliche Bohrungen sollten vor dem Zusammenbau vorsichtig auf das gewünschte Maß von Hand aufgebohrt werden. Ich nutze zwar mittlerweile ABS\_Like Resin aber trotzdem ist beim bearbeiten und Bohren vorsicht geboten!

Am besten nur in 0,1mm Schritten aufbohren

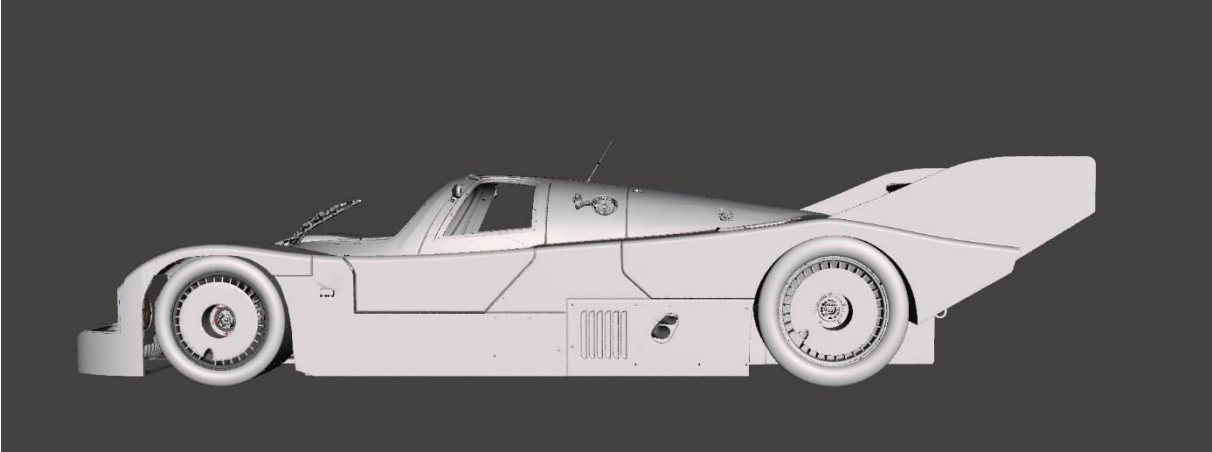
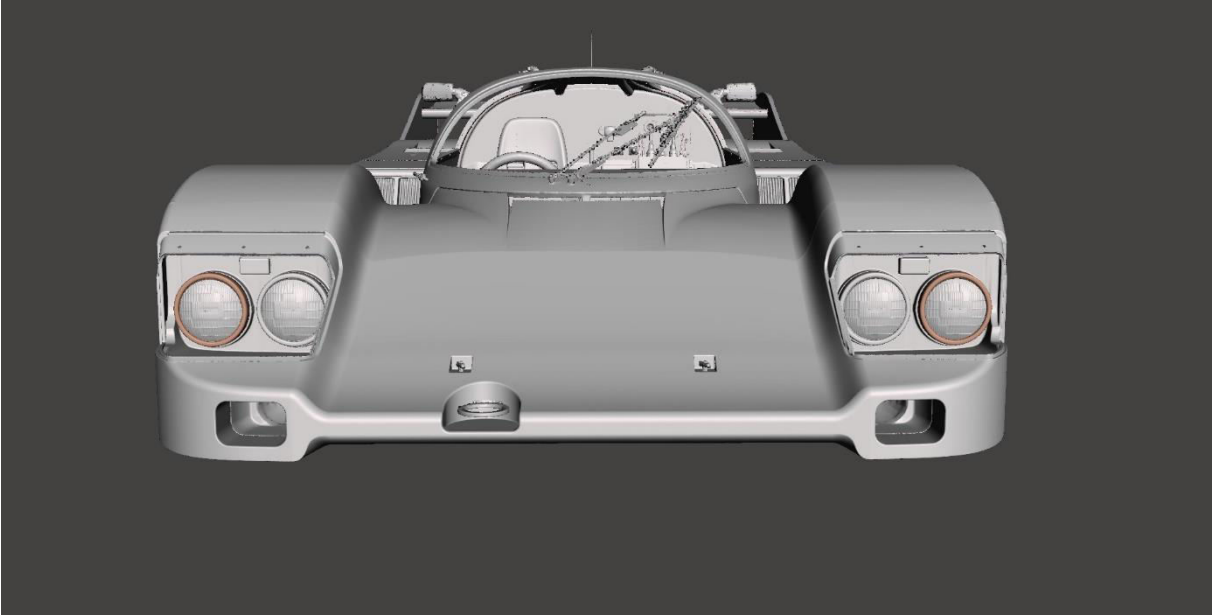
Auch ist es wichtig das man die einzelnen Teile vor dem Verkleben testet wie sie sich zusammensetzen lassen.

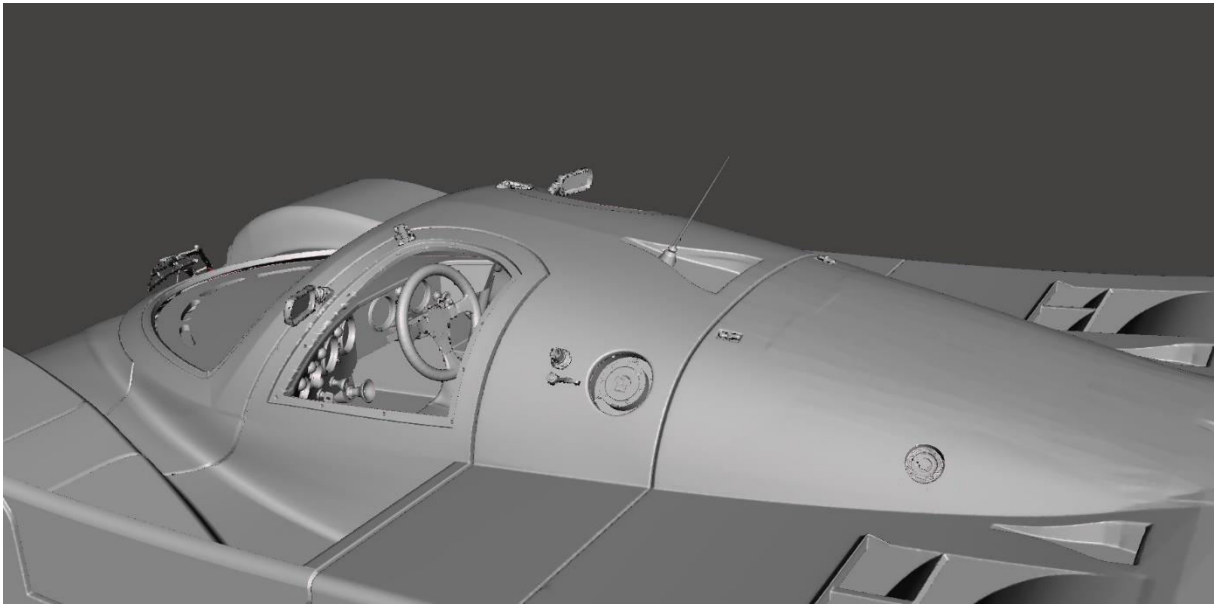
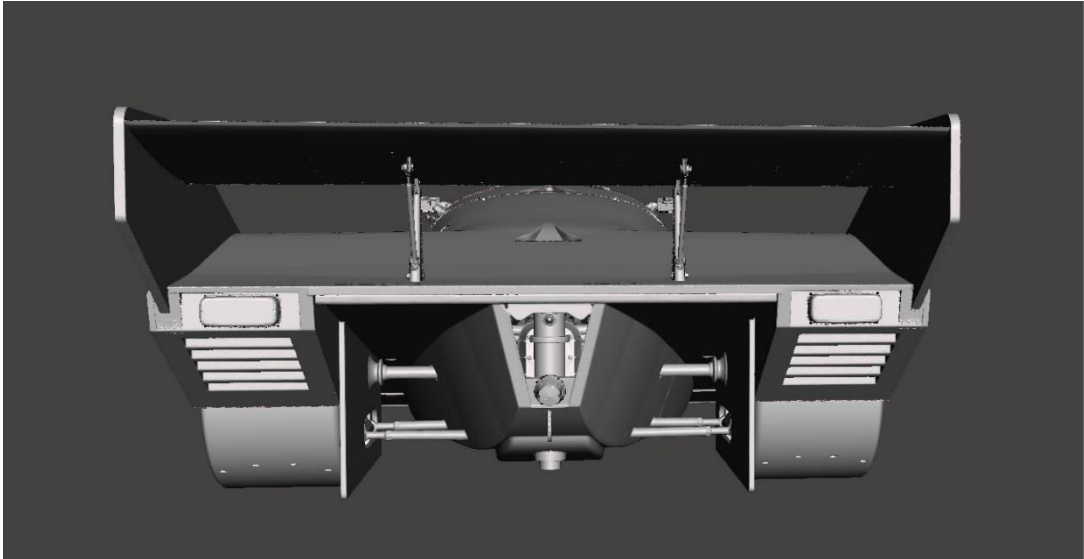


Nun viel Spaß mit dem Bau des Modells!

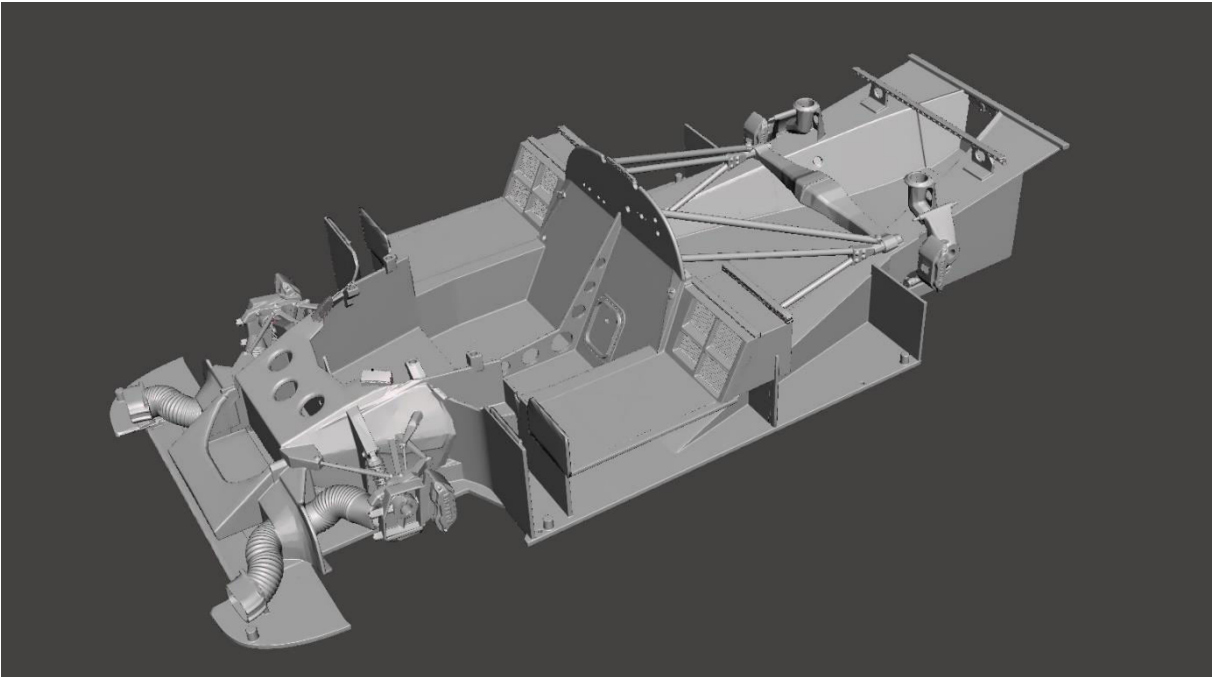
Hier nun ein Überblick der Positionen der einzelnen Bauteile und eine grobe Zusammenbau-Reihenfolge

Seitenansichten des Porsche 962

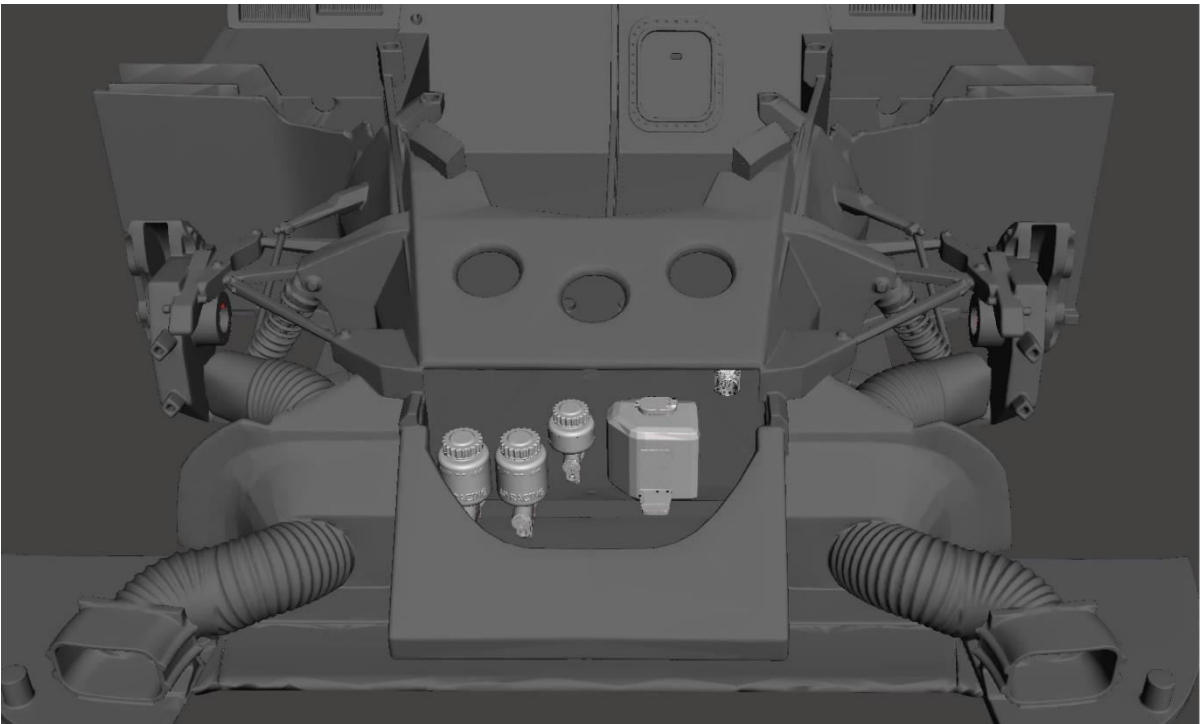


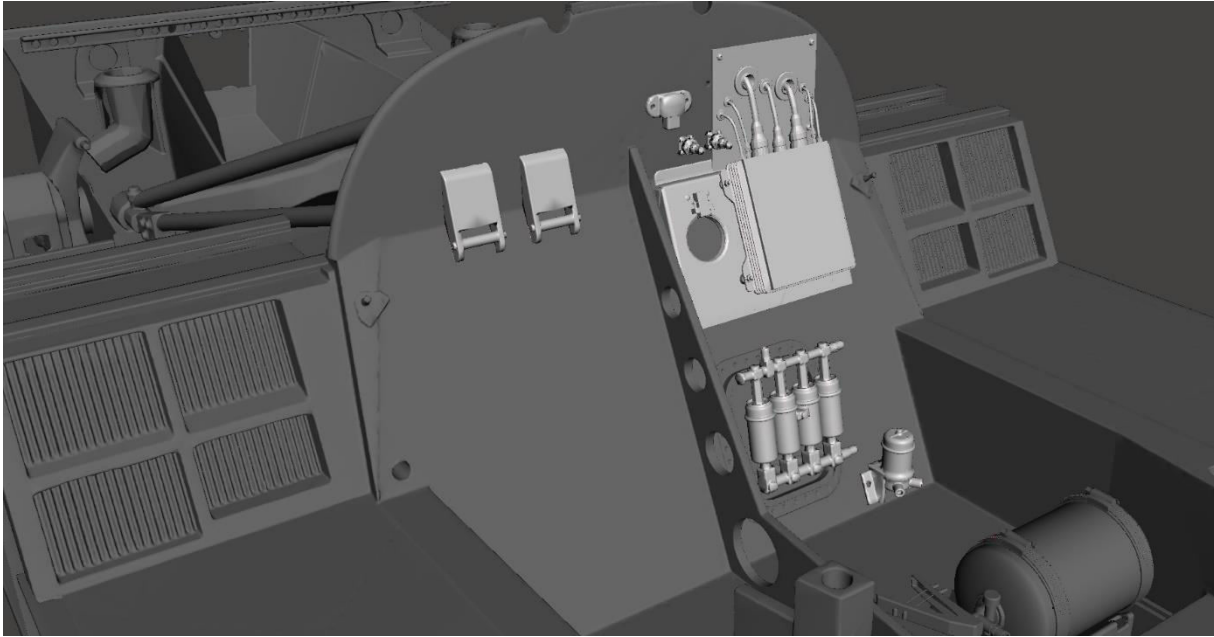


Begonnen werden sollte mit dem Chassis.

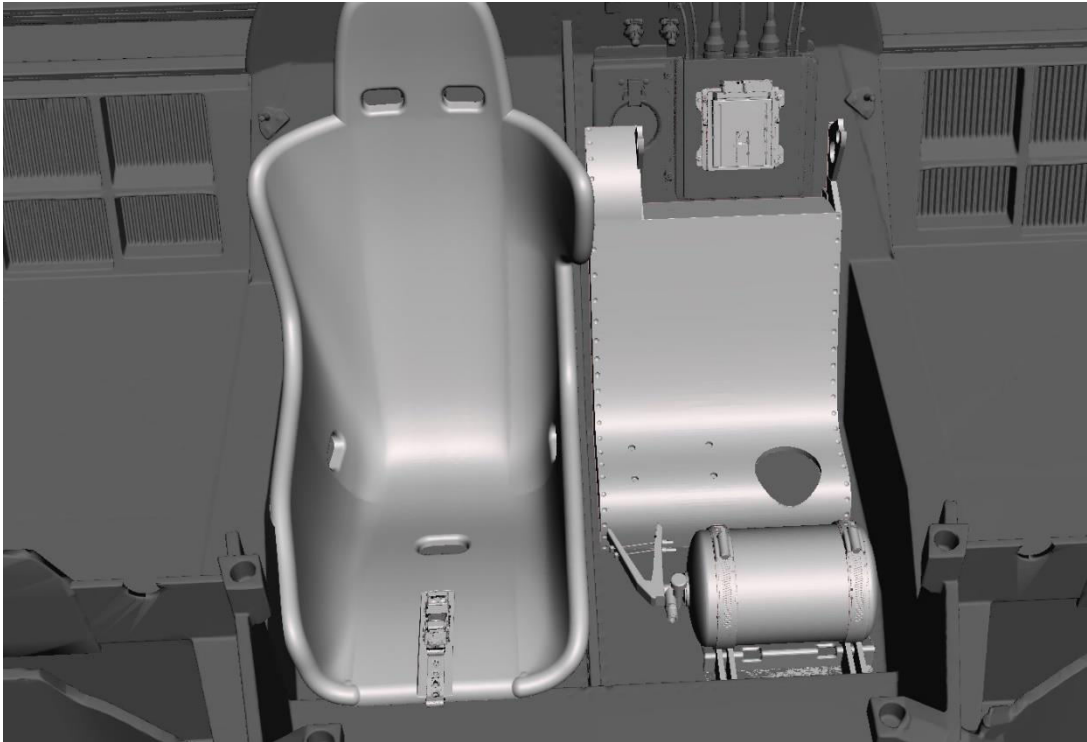


Die vorderen Bremsbehälter und Anschlüsse an ihrer Position.

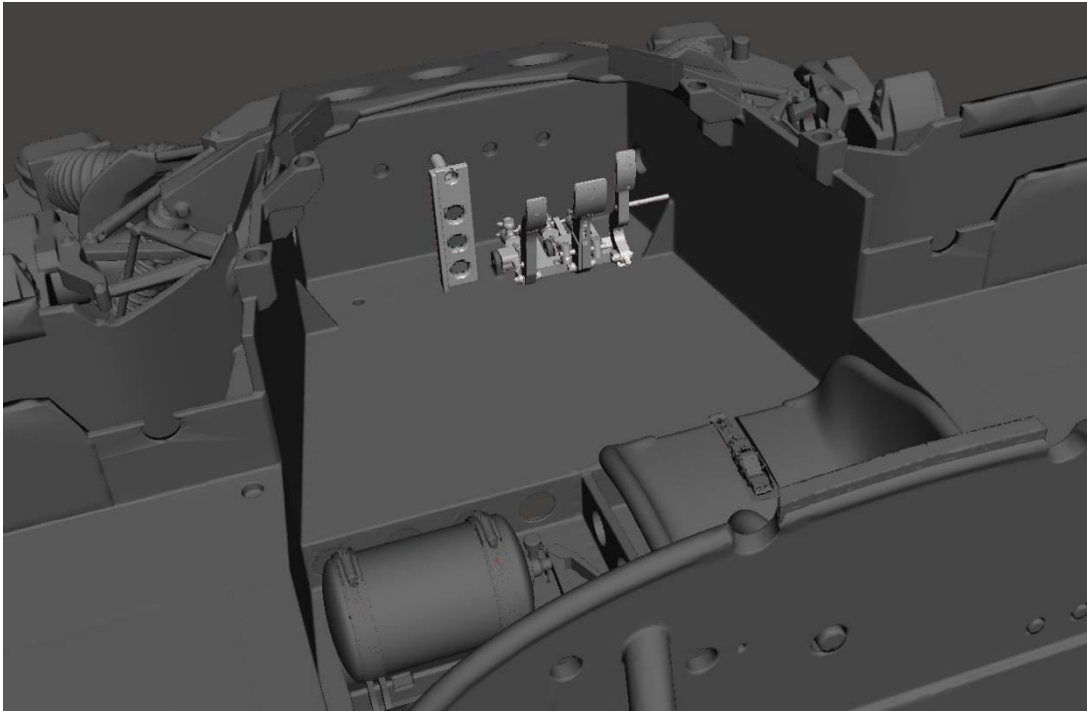




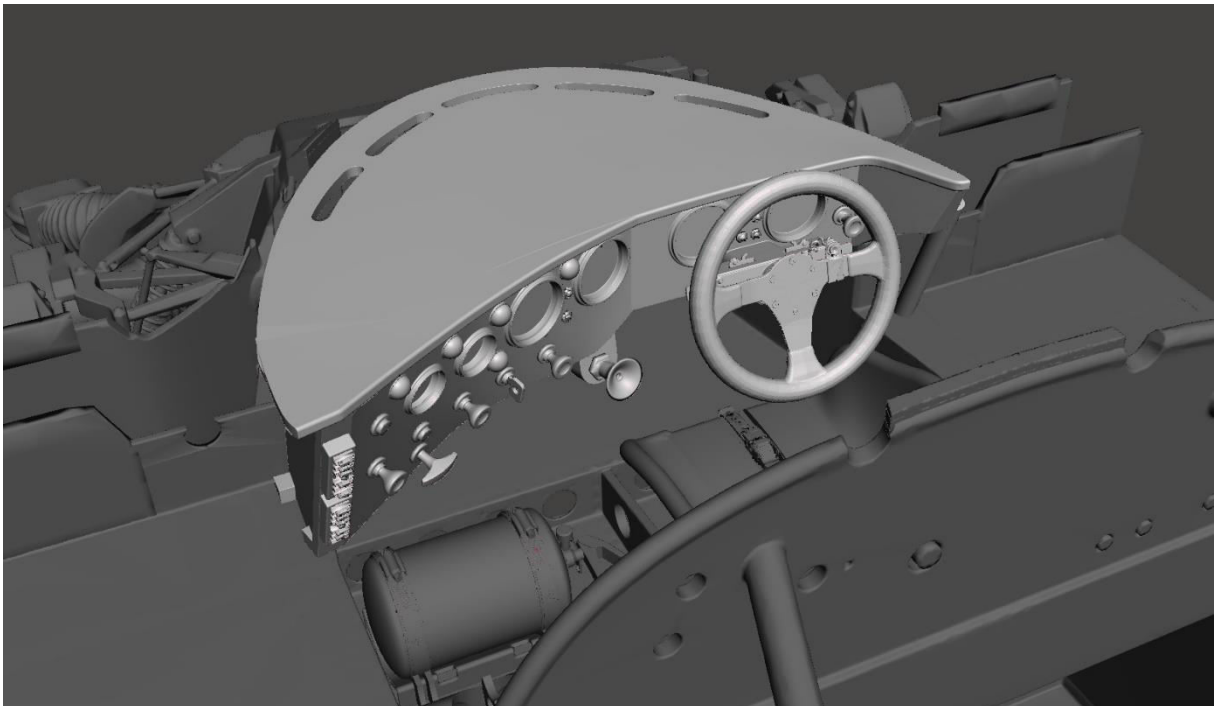
Elektronik und Hydraulik Positionen



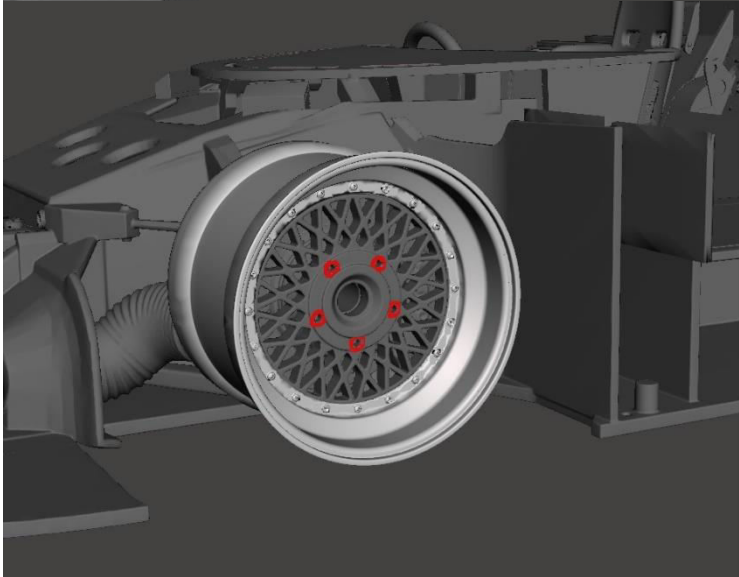
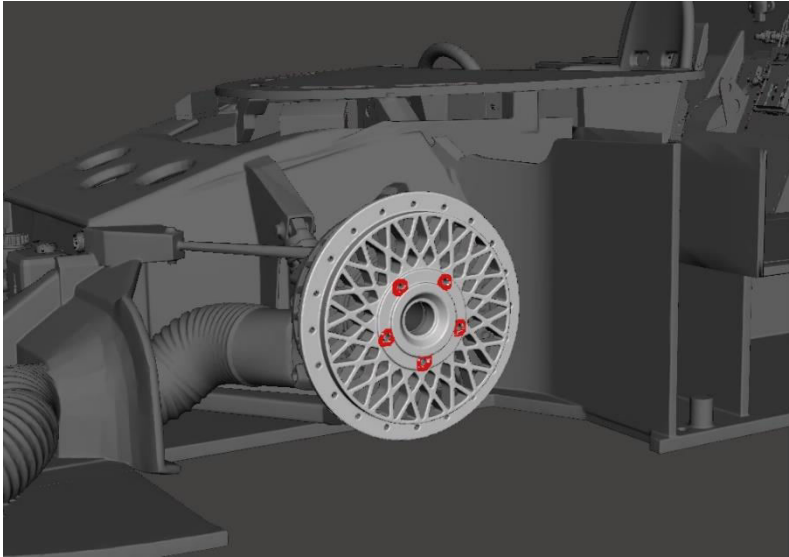
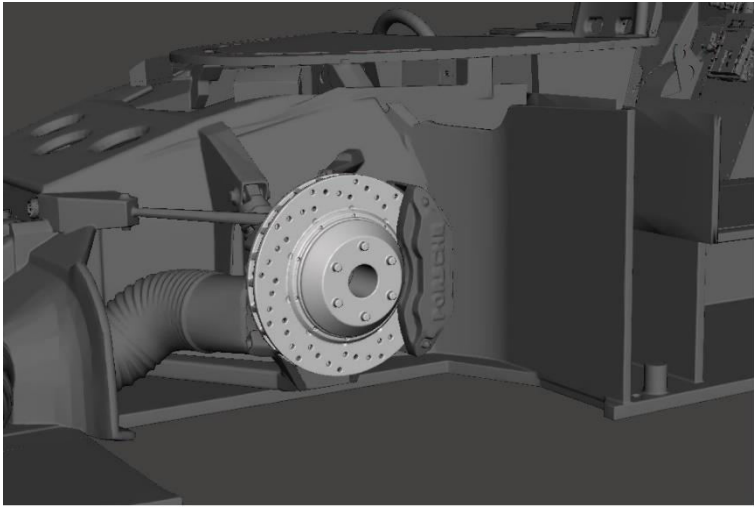
Alternative kann der Beifahrersitz und die kleine Blackbox verwendet werden



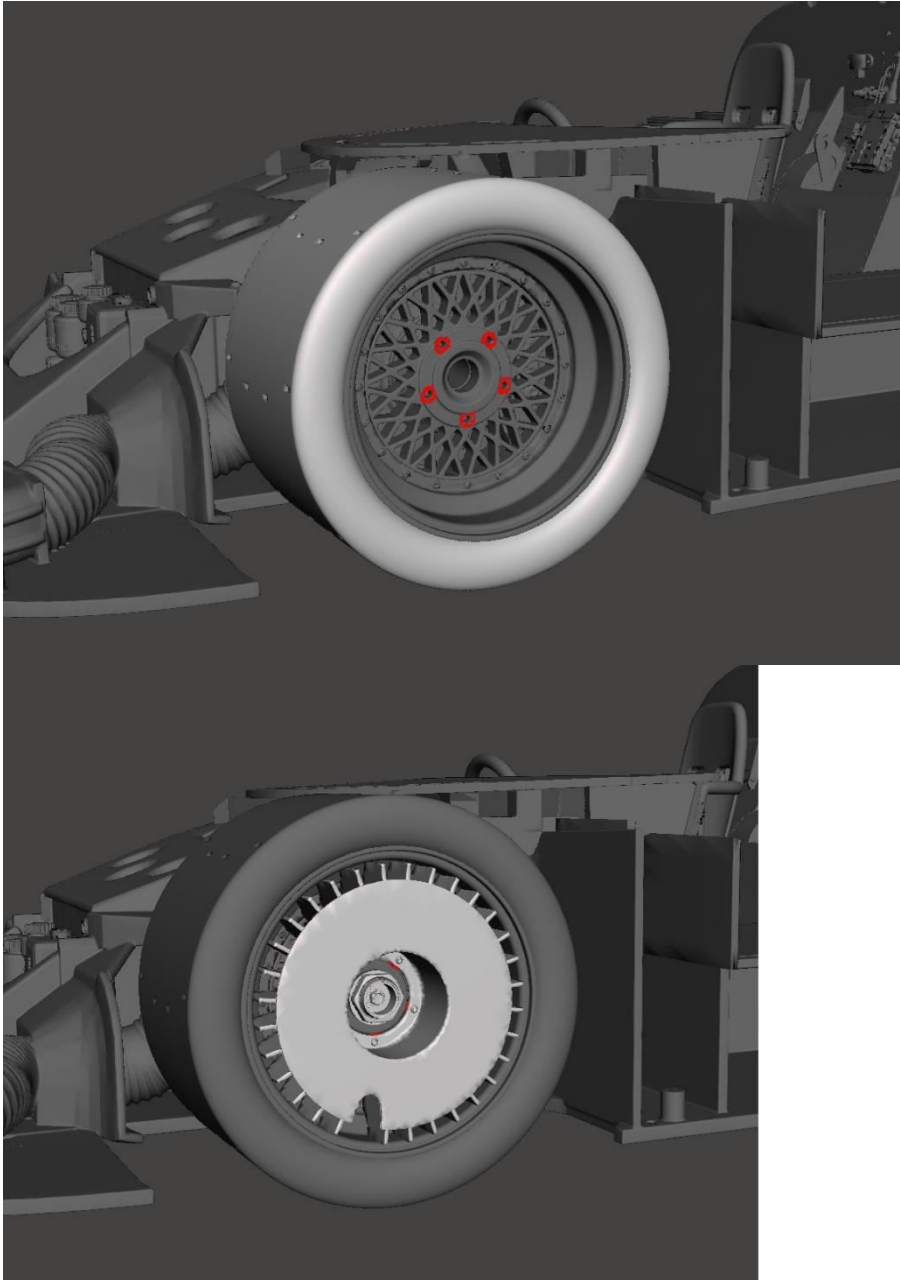
Pedale und Fusstütze



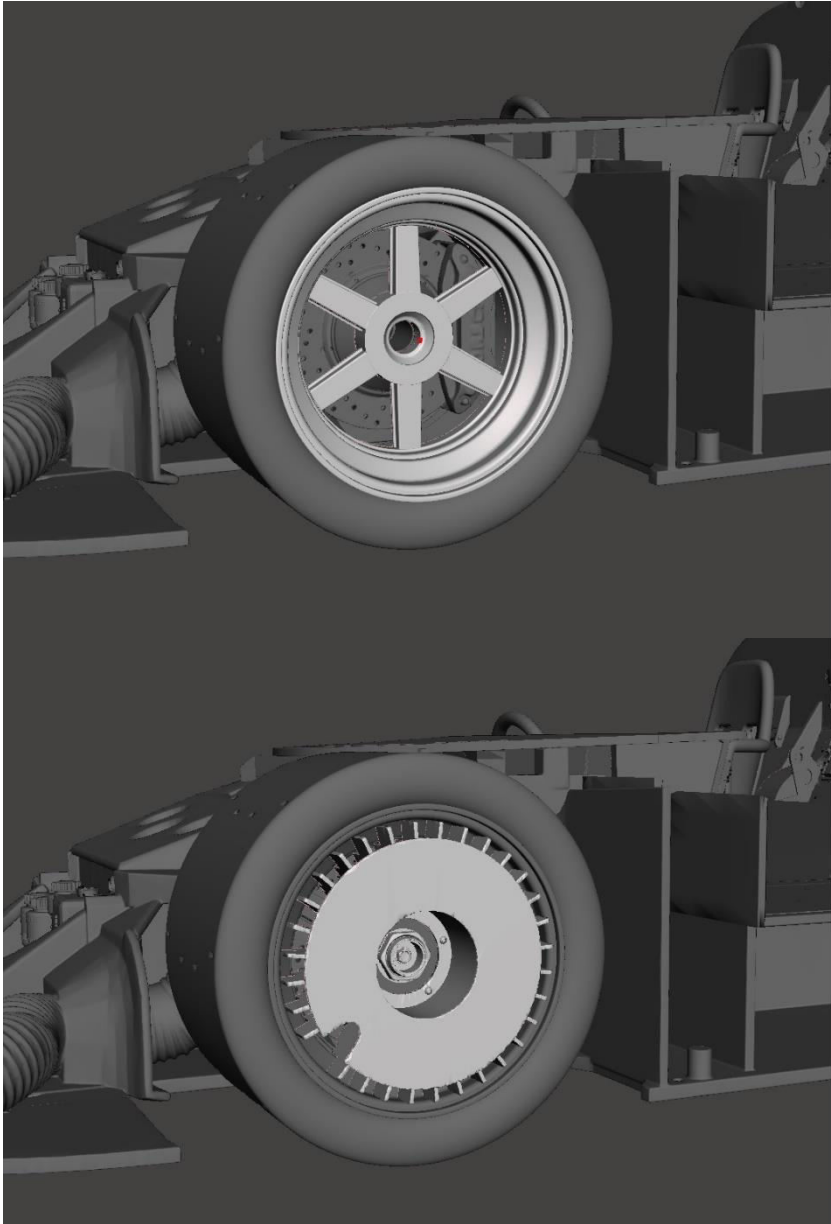
Lenkrad, Dashboard, Sicherungsboxen und Schalter



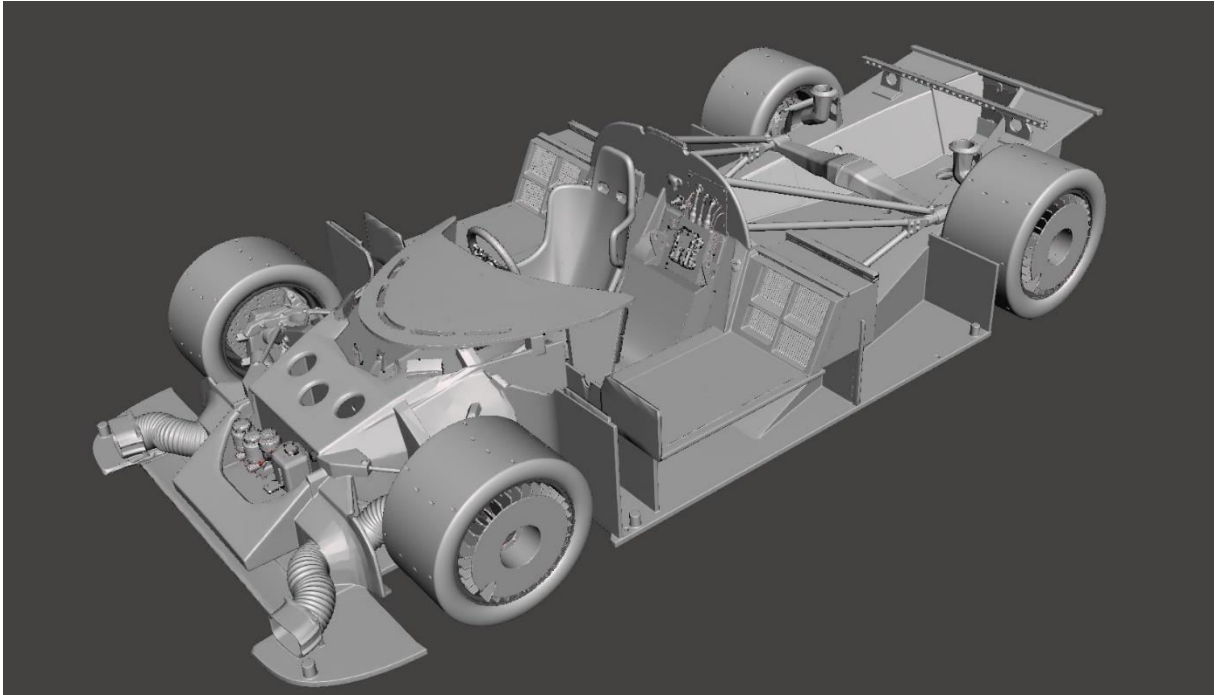




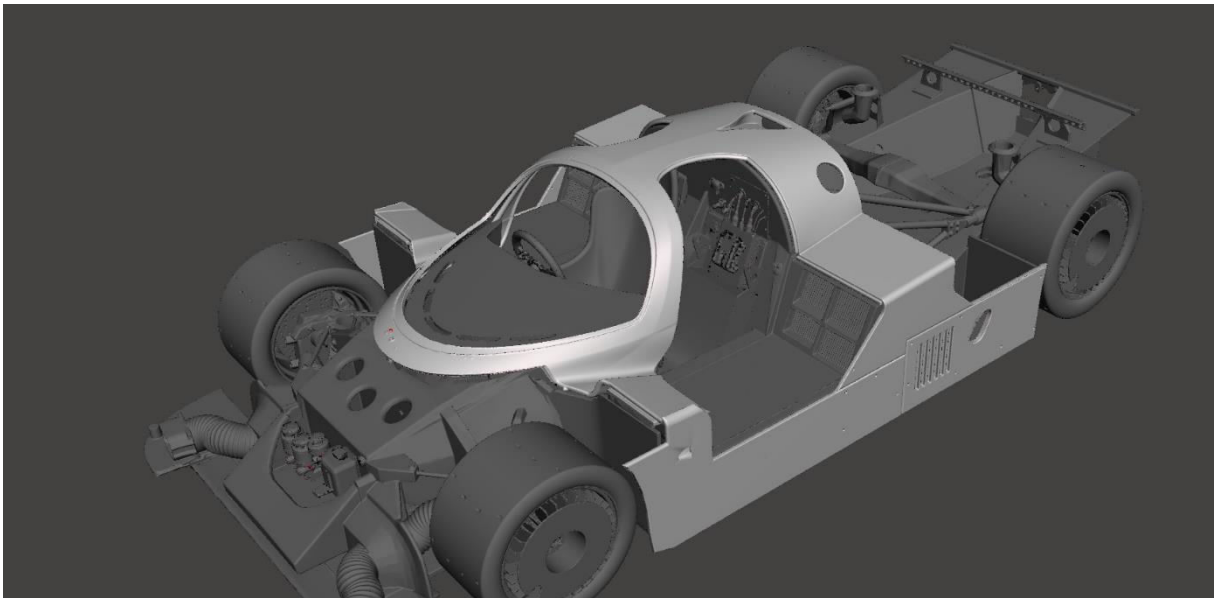
Version mit BBS Felgen

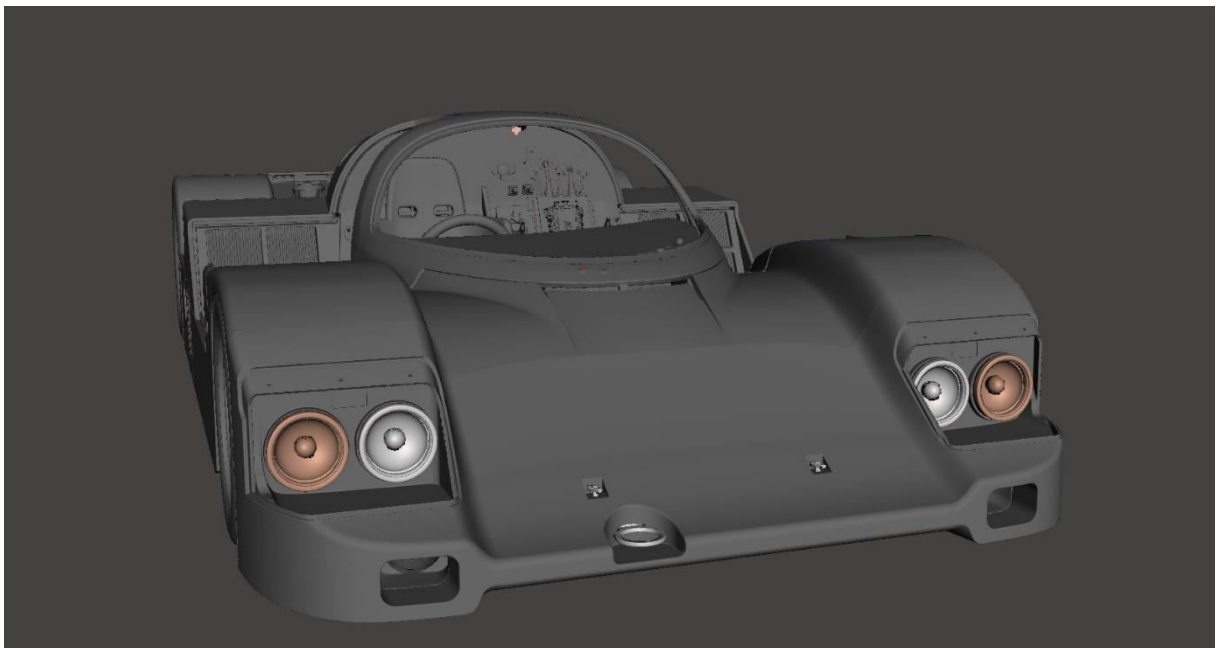
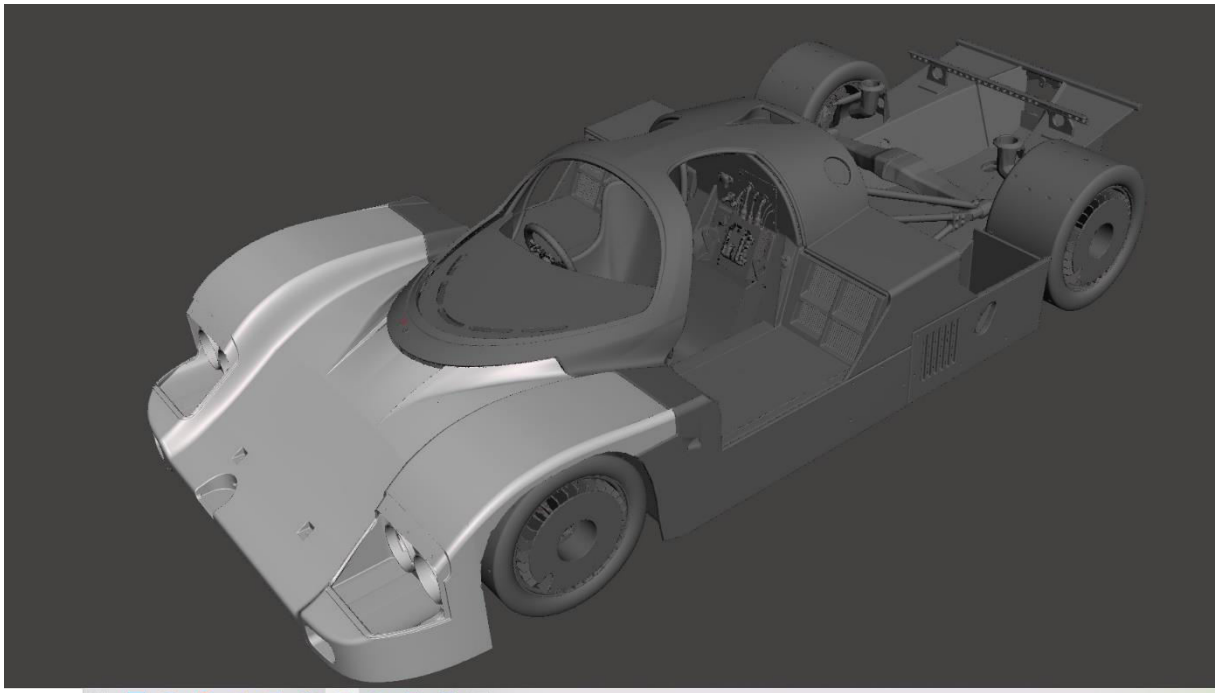


Version mit Sternfelgen

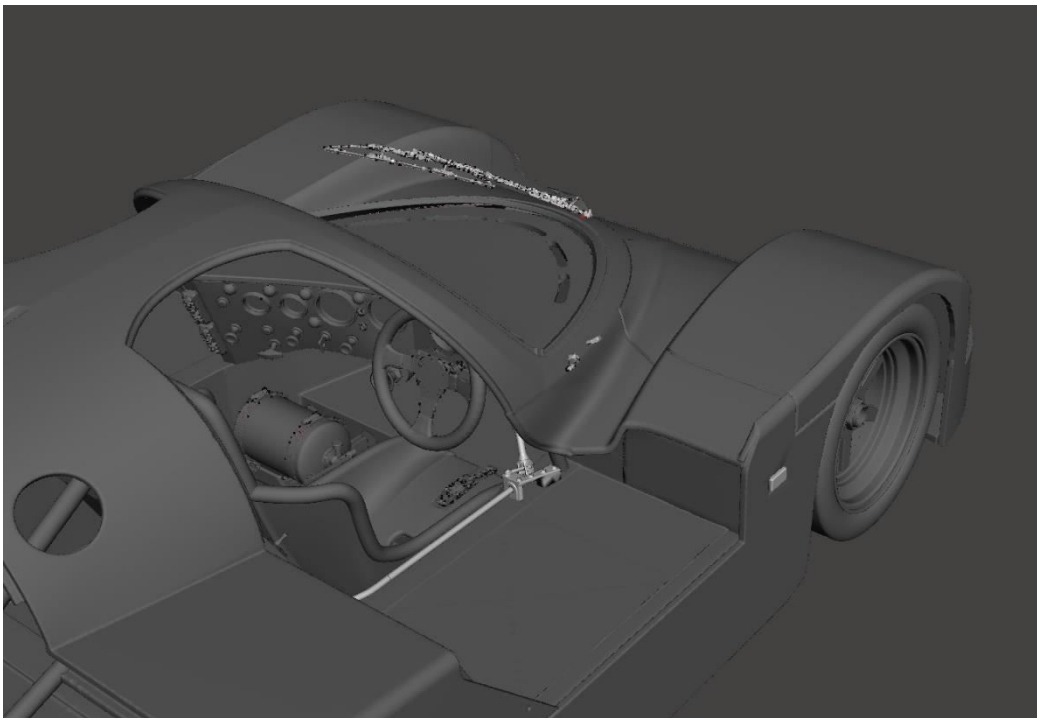
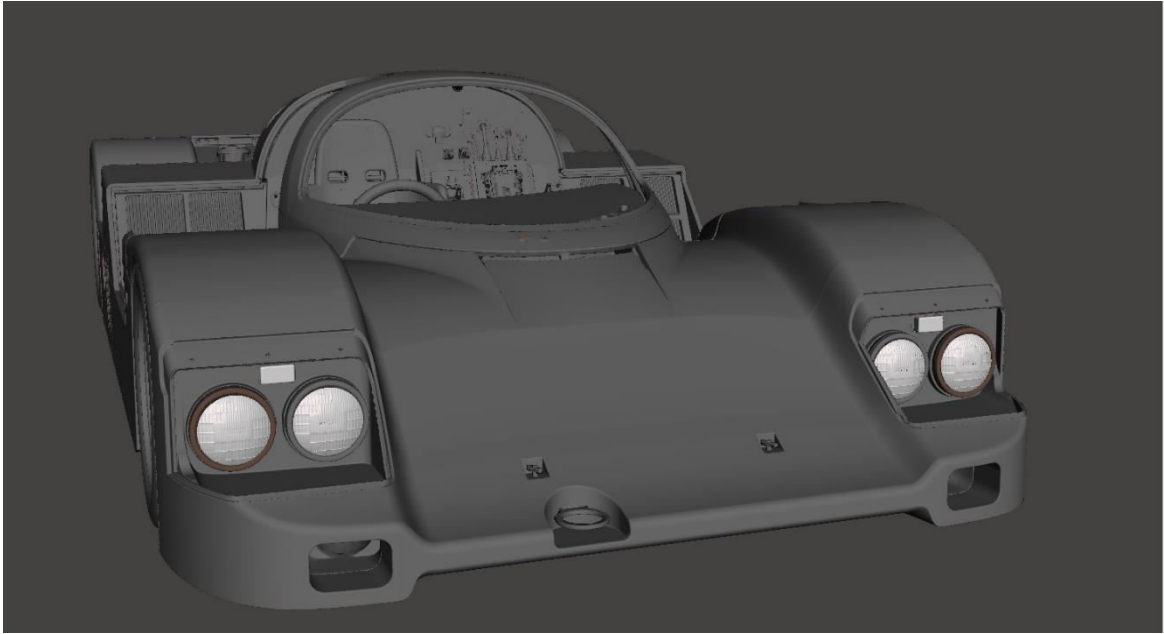


Montage der mittleren Karosserie

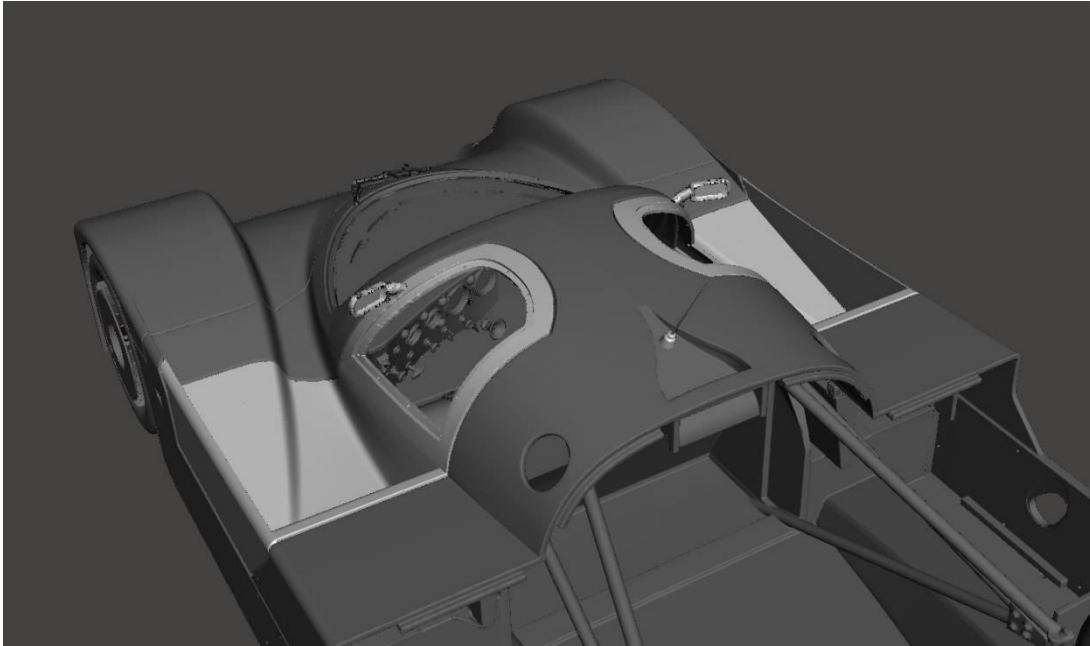




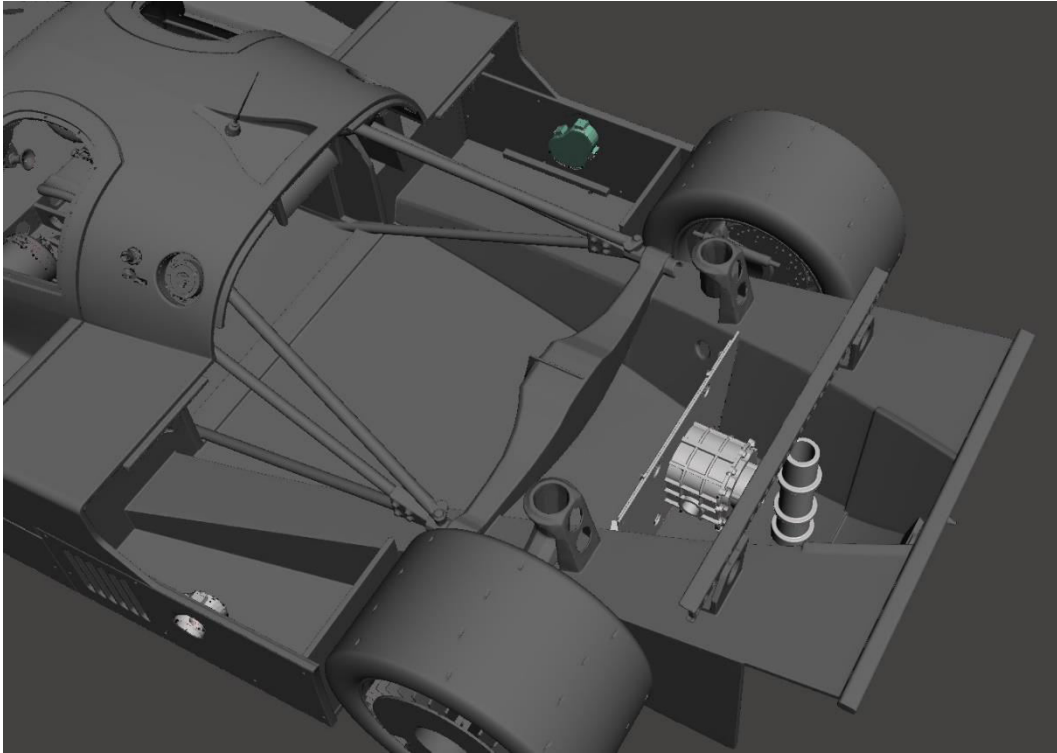
Lichtaufnahmen, Abschleppöse und Haubenverschlüsse



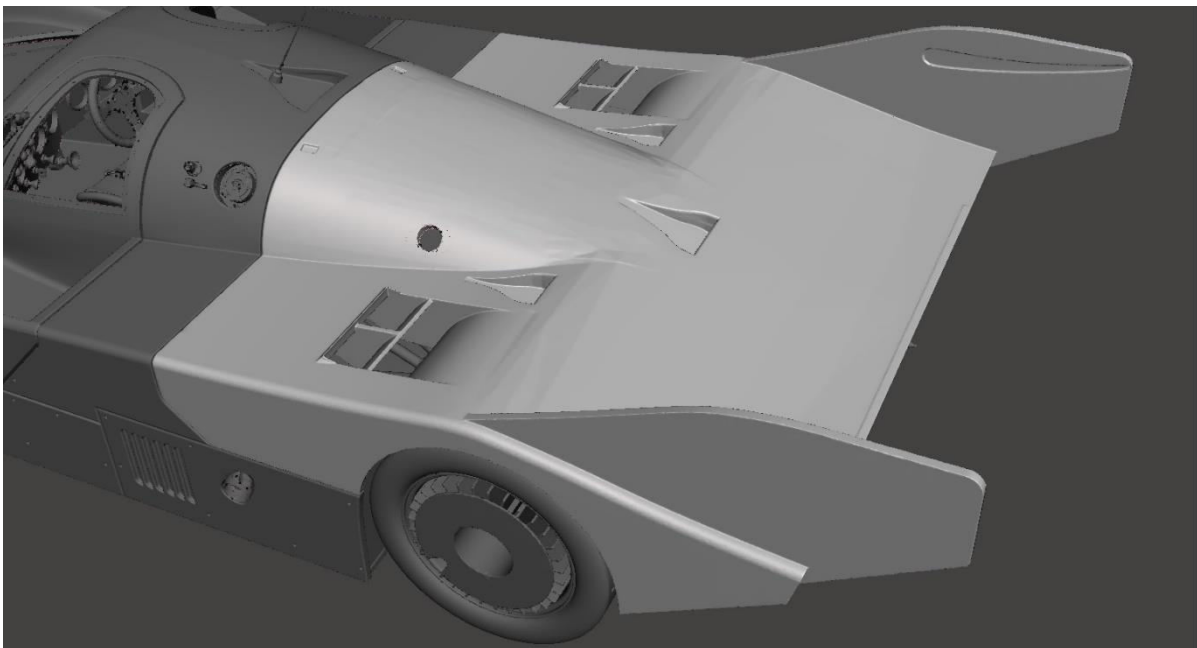
Schaltung ,Wischer und Notaus-Schalter

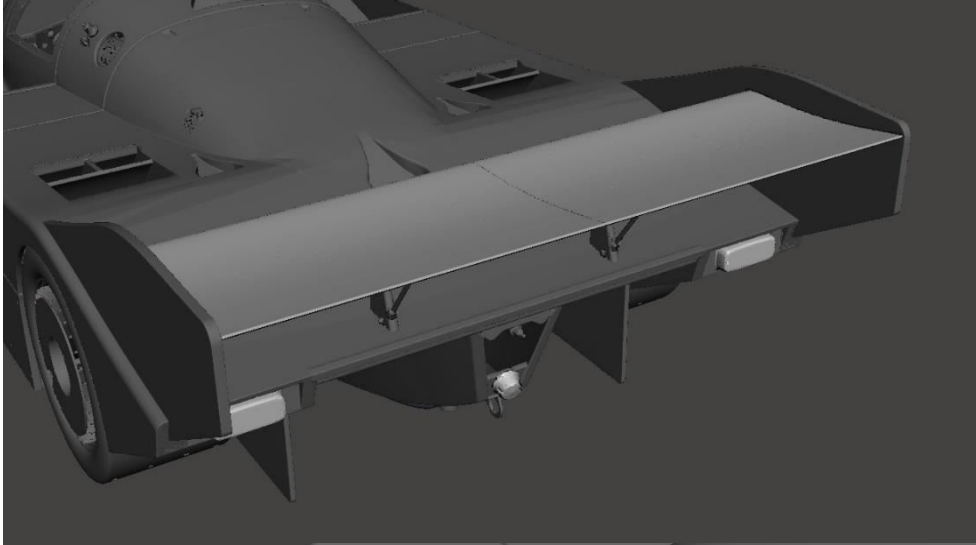
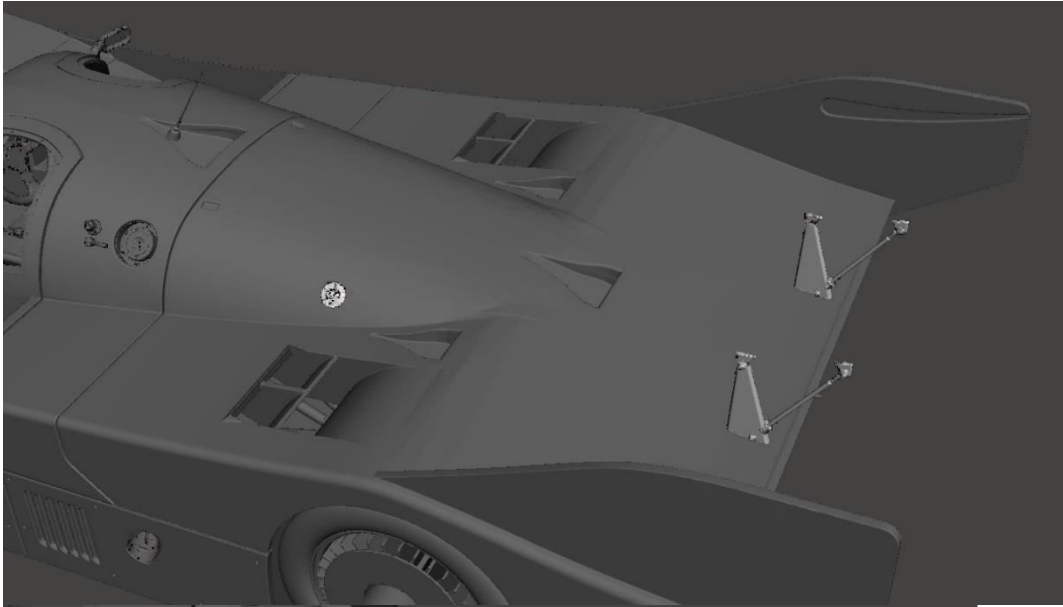


Curbside Tankdeckel

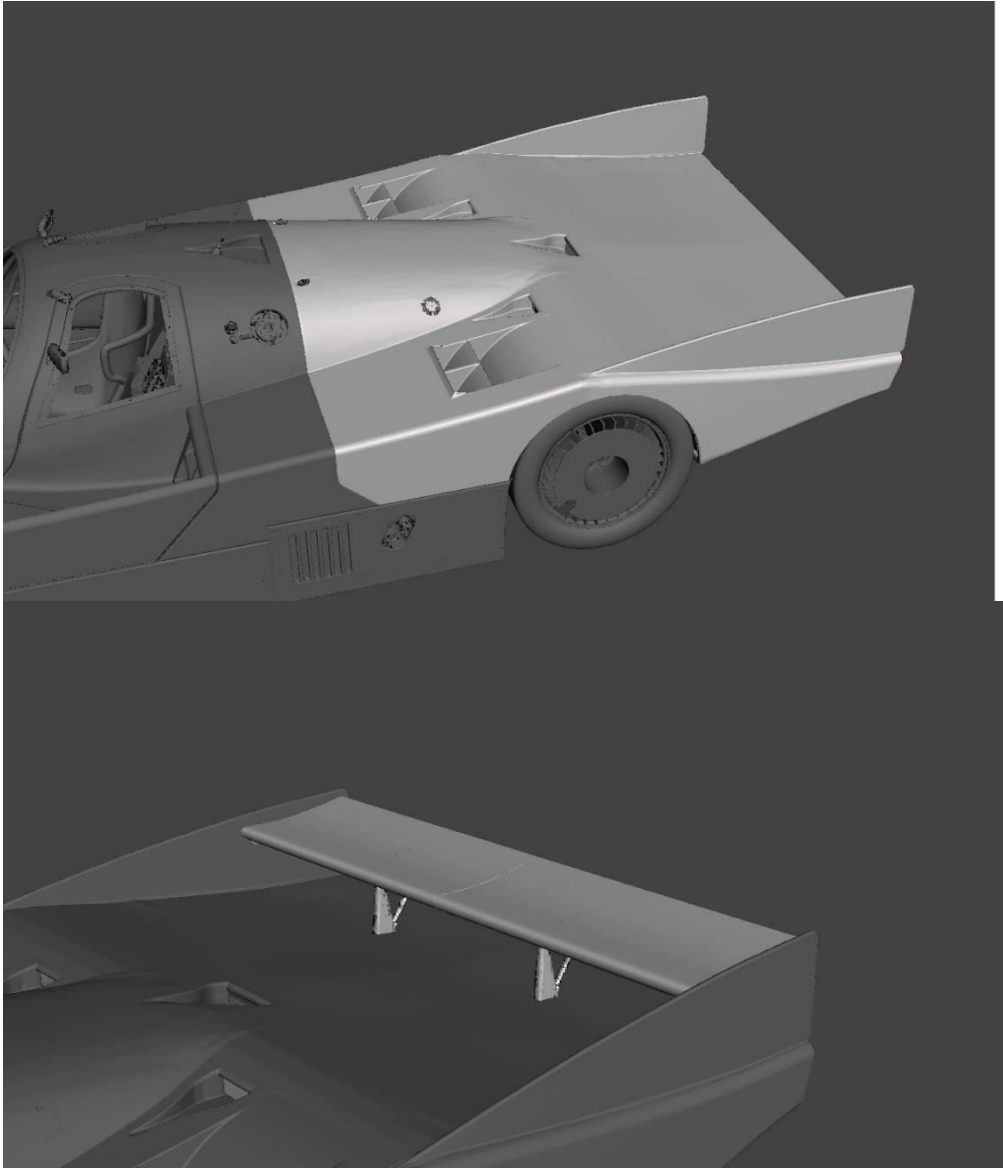


Curbside Getriebe und Hydraulik

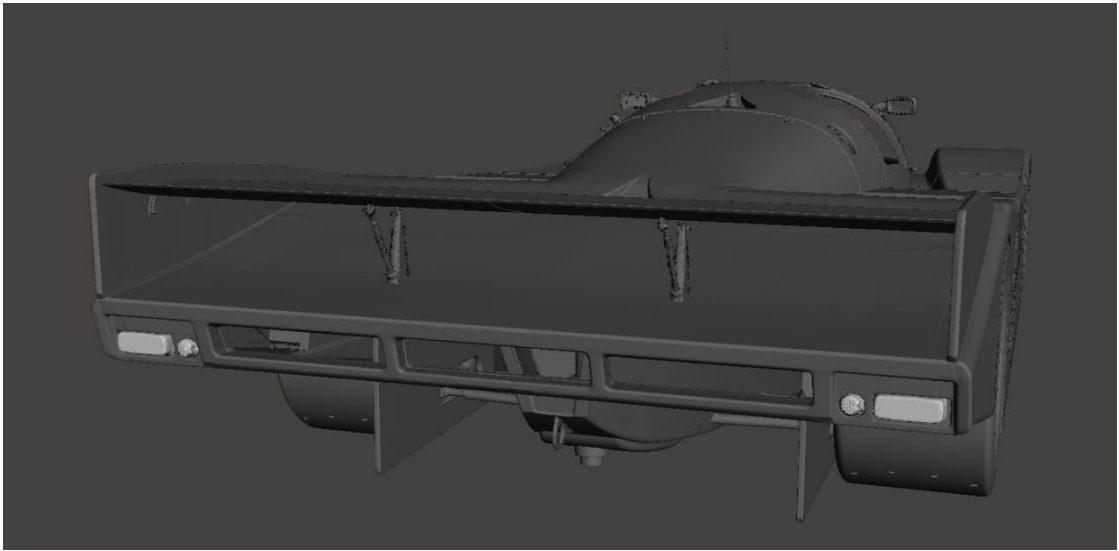




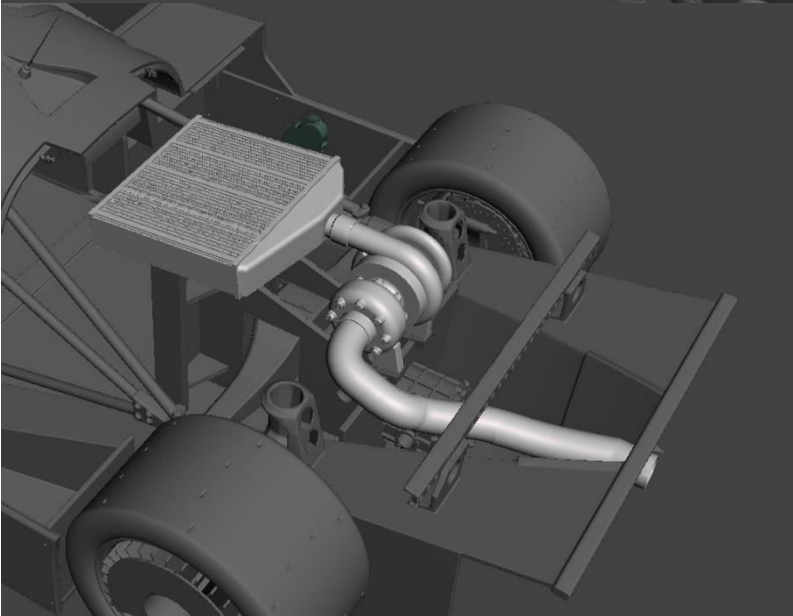
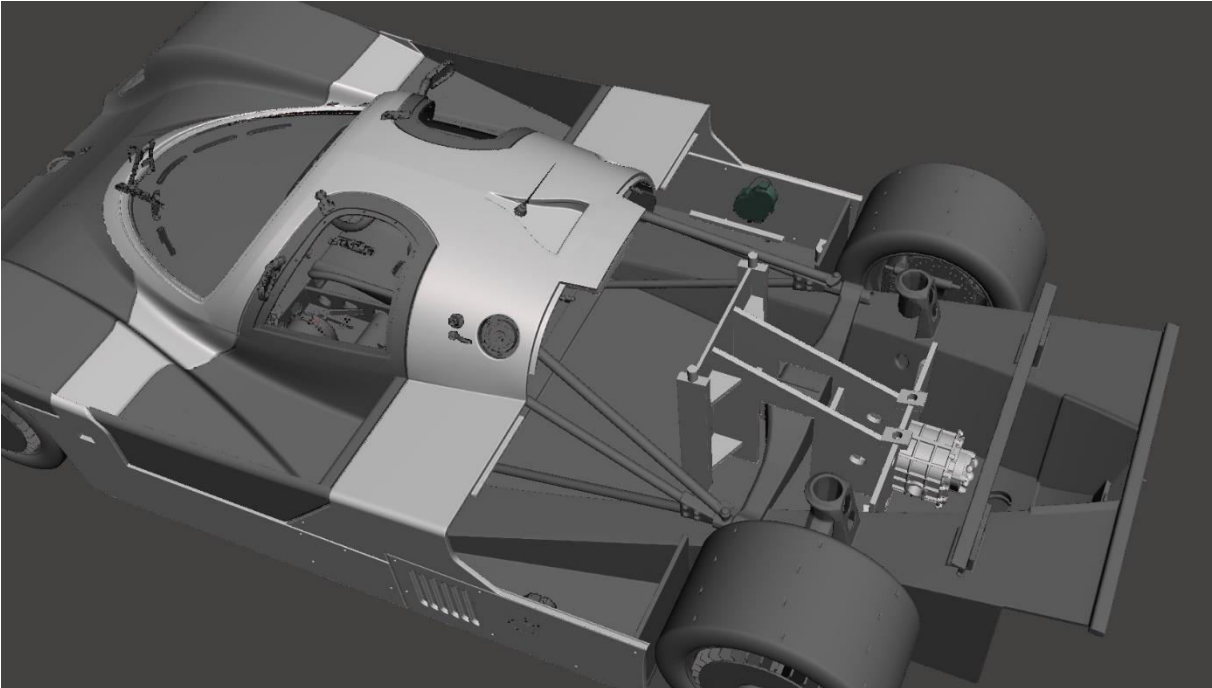


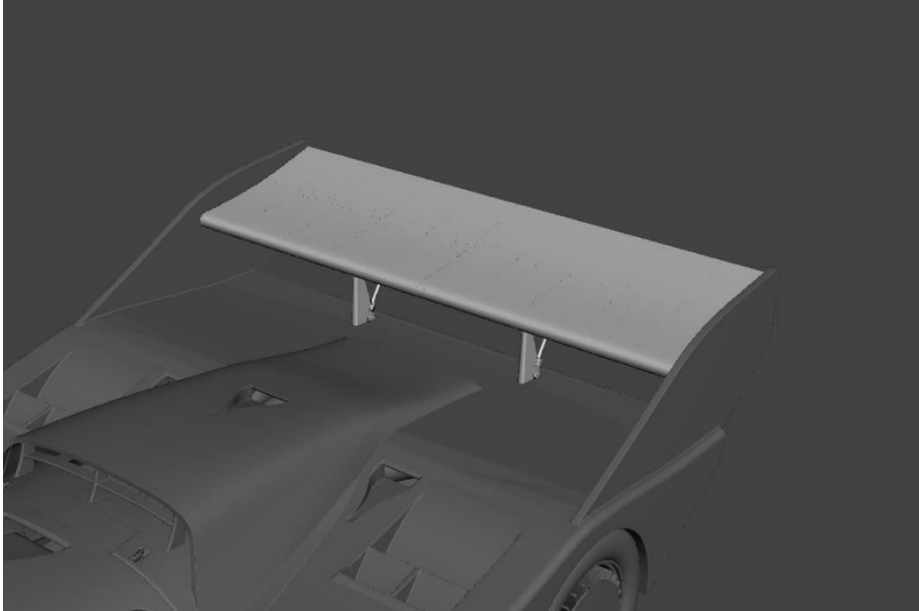
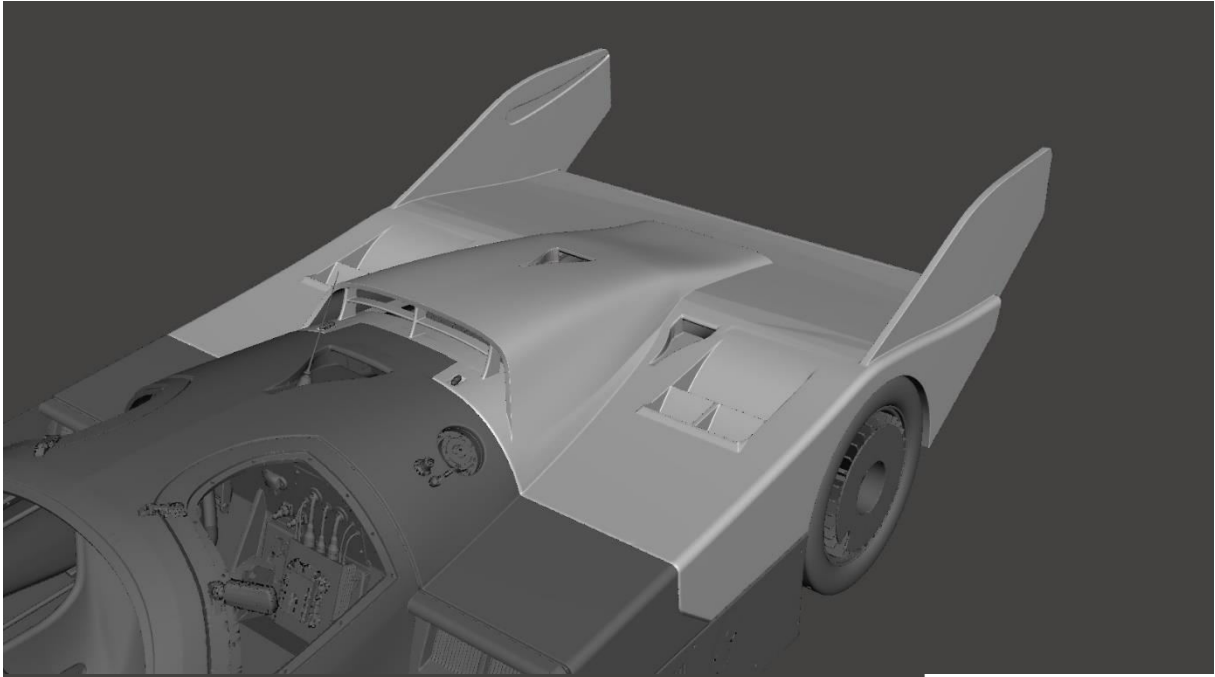


Longtail Heck Monatage



IMSA version





Montage des Motors

